

# НОВИНКИ

Март 2020



Коммутаторы



Маршрутизаторы



M2M



Видеонаблюдение



xDSL



Wi-Fi



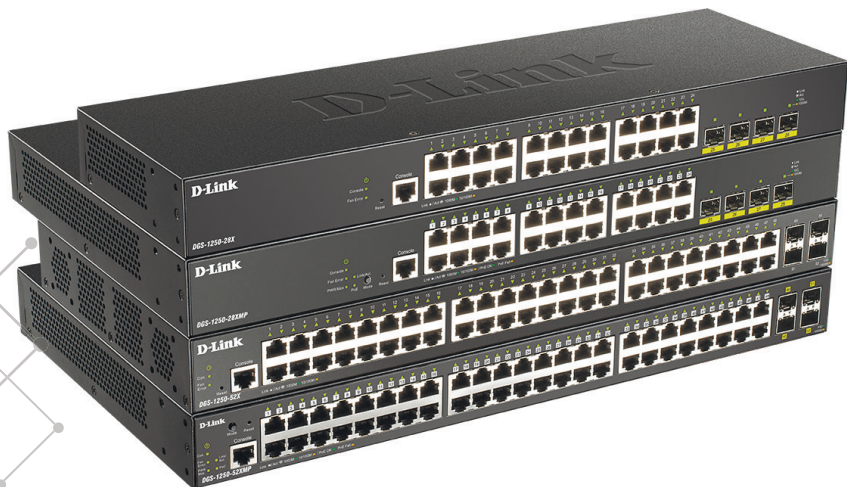
Сетевые адаптеры



USB

**D-Link**<sup>®</sup>

# Гигабитные коммутаторы серии Smart с uplink-портами 10G SFP+



## DGS-1250

- Статическая маршрутизация
- IP-MAC-Port Binding, Port Security
- Списки ACL, аутентификация 802.1X
- Поддержка до 4094 групп VLAN
- IGMP, MLD Snooping
- Link Aggregation, Loopback Detection, STP
- Диагностика кабеля
- Удобное управление через Web-интерфейс

# Линейка коммутаторов DGS-1250

Модель	Конфигурация портов	PoE-порты, общий бюджет
DGS-1250-28X	24 порта 10/100/1000Base-T и 4 порта 10GBase-X SFP+	
DGS-1250-28XMP	24 порта 10/100/1000Base-T и 4 порта 10GBase-X SFP+	1 – 24 с поддержкой 802.3af/at PoE, 370 Вт
DGS-1250-52X	48 портов 10/100/1000Base-T и 4 порта 10GBase-X SFP+	
DGS-1250-52XMP	48 портов 10/100/1000Base-T и 4 порта 10GBase-X SFP+	1 – 48 с поддержкой 802.3af/at PoE, 370 Вт

# Неуправляемый гигабитный коммутатор с функцией энергосбережения и поддержкой QoS



48 портов 10/100/1000Base-T  
4 комбо-порта 100/1000Base-T/SFP

## DGS-1052

- 802.1p QoS
- Управление потоком
- Бесшумная работа
- Диагностика кабеля

# Беспроводной маршрутизатор N300



1 порт WAN 100 Мбит/с  
4 порта LAN 100 Мбит/с

## DIR-615/X

- Для интернет-тарифов до 100 Мбит/с
- Wi-Fi 300 Мбит/с
- 2 внешние антенны 5 дБи
- WPA2 Personal/Enterprise, WPS
- Интернет-фильтр Яндекс.DNS
- Мобильное приложение D-Link Assistant для настройки и управления

# Беспроводной маршрутизатор AC1200 с гигабитным оптическим WAN-портом



1 порт WAN 1000Base-X SFP  
4 порта LAN 10/100Base-TX

## DIR-841/GF

- Для интернет-тарифов до 1 Гбит/с
- Подключение по оптоволокну
- Wi-Fi 300 + 867 Мбит/с, два диапазона
- 4 внешние антенны 5 дБи
- Технология TX Beamforming
- WPA2 Personal/Enterprise, WPS
- Гостевая сеть Wi-Fi, IPSec для создания защищенных VPN-туннелей
- Интернет-фильтр Яндекс.DNS, родительский контроль
- Мобильное приложение D-Link Assistant для настройки и управления

# M2M-маршрутизатор с поддержкой 4G LTE и Wi-Fi



1 порт WAN/LAN 10/100Base-TX  
1 порт LAN 10/100Base-TX  
2 слота для SIM-карты  
Клеммный блок с контактами DI-1, DI-2, DO, Rx, Tx, GND

## DWM-312W

- 4G LTE модем на две SIM-карты
- 3 съемные антенны (2 LTE, 1 Wi-Fi)
- IPSec/GRE/PPTP/L2TP-туннели
- PPTP/L2TP-серверы
- QOS, балансировка трафика
- Интернет-фильтр Яндекс.DNS
- Работа с сервисом SkyDNS
- Встроенный клиент TR-069
- Участствует в программе кастомизации

# Беспроводная облачная сетевая HD-камера с ИК-подсветкой до 5 м и приводом наклона/поворота



Слот для карты microSD

DCS-8515LH

- 1/4" 1 Мп CMOS-сенсор
- Макс. разрешение 1280 x 720
- Угол поворота: от -170° до +170°  
Угол наклона: от -10° до +95°
- Встроенные микрофон и динамик
- Запись в облако или на microSD-карту
- Мобильное приложение для iOS и Android
- Удаленное видеонаблюдение с ПК через портал mydlink



# Беспроводной маршрутизатор ADSL2+ с поддержкой Ethernet WAN



1 порт ADSL с разъемом RJ-11  
4 порта LAN 100 Мбит/с,  
любой может использоваться в качестве WAN

## DSL-2640U/R1

- Подключение по ADSL2+ или Ethernet
- Скорость Wi-Fi до 150 Мбит/с
- Внутренняя антенна 3 дБи
- Интернет-фильтр Яндекс.DNS
- Приложение D-Link Assistant для настройки
- Встроенный клиент TR-069
- Участвует в программе кастомизации

# Беспроводной маршрутизатор ADSL2+ с поддержкой Ethernet WAN



Порт ADSL с разъемом RJ-11  
4 порта LAN 100 Мбит/с,  
любой может использоваться в качестве WAN

## DSL-2740U/R1

- Подключение по ADSL2+ или Ethernet
- Скорость Wi-Fi до 300 Мбит/с
- Две внутренние антенны 3 дБи
- Интернет-фильтр Яндекс.DNS
- Приложение D-Link Assistant для настройки
- Встроенный клиент TR-069
- Участвует в программе кастомизации

# Беспроводная точка доступа AC2600 Wave 2 с поддержкой MU-MIMO и PoE



2 порта LAN 10/100/1000Base-T  
(LAN1 с поддержкой 802.3at PoE)

## DWL-8620AP

- Wi-Fi 800 + 1733 Мбит/с, два диапазона
- Внутренние всенаправленные антенны 3 дБи (2,4 ГГц), 4 дБи (5 ГГц)
- Поддержка MU-MIMO
- Технология Band Steering и Airtime Fairness
- WPA2 Personal/Enterprise
- Автономный режим работы/управление с помощью беспроводного контроллера

# Беспроводная точка доступа/маршрутизатор N300 с поддержкой PoE



1 порт WAN 10/100Base-TX  
с поддержкой 802.3af PoE  
1 порт LAN 10/100Base-TX

## DAP-300P

- Wi-Fi 300 Мбит/с
- Внутренние антенны 3 дБи
- WPA2 Personal/Enterprise
- Режимы работы: Точка доступа, маршрутизатор
- Функция «Клиент»
- Встроенный межсетевой экран, Яндекс.DNS (в режиме «Маршрутизатор»)

# Беспроводная точка доступа/маршрутизатор AC1300 с поддержкой PoE



1 порт WAN 10/100/1000Base-T  
с поддержкой 802.3at PoE  
1 порт LAN 10/100/1000Base-T

## DAP-400P

- Wi-Fi 400 + 867 Мбит/с, два диапазона
- Внутренние антенны 3 дБи
- Поддержка MU-MIMO
- Функция Super MESH для быстрой настройки и объединения в сеть до 16 точек доступа
- Функция интеллектуального распределения клиентов
- Технология Transmit Beamforming
- WPA2 Personal/Enterprise
- Режимы работы: Точка доступа, маршрутизатор
- Функция «Клиент»
- Встроенный межсетевой экран, VPN-туннели, Яндекс.DNS, SkyDNS (в режиме «Маршрутизатор»)

# Беспроводная точка доступа/маршрутизатор AC2600 Wave 2 с поддержкой MU-MIMO и PoE



1 порт WAN 10/100/1000Base-T  
с поддержкой 802.3at PoE  
1 порт LAN 10/100/1000Base-T

## DAP-600P

- Wi-Fi 800 + 1732 Мбит/с, два диапазона
- Внутренние двухдиапазонные антенны 3 дБи
- Поддержка MU-MIMO
- Функция Super MESH для быстрой настройки и объединения в сеть до 16 точек доступа
- Функция интеллектуального распределения клиентов
- Технология Transmit Beamforming
- WPA2 Personal/Enterprise
- Режимы работы: Точка доступа, маршрутизатор
- Функция «Клиент»
- Встроенный межсетевой экран, VPN-туннели, Яндекс.DNS, SkyDNS (в режиме «Маршрутизатор»)

# Новая линейка точек доступа

Модель	Wi-Fi	Конфигурация портов	PoE	MIMO	Super MESH
DAP-300P	N300	 +  1xWAN/LAN с поддержкой PoE      1xLAN	802.3af	<b>SU-MIMO</b> 2 x 2	
DAP-400P	AC1300	 +  1xWAN/LAN с поддержкой PoE      1xLAN	802.3at	<b>MU-MIMO</b> 2 x 2	✓
DAP-600P	AC2600	 +  1xWAN/LAN с поддержкой PoE      1xLAN	802.3at	<b>MU-MIMO</b> 4 x 4	✓

# Ультеракомпактный беспроводной USB-адаптер N300

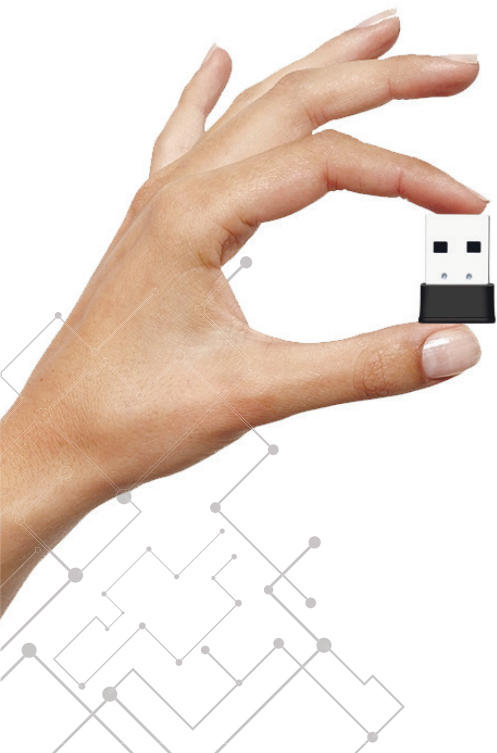


DWA-131/F

- Wi-Fi 300 Мбит/с
- Шифрование WPA/WPA2
- Антенна 2 дБи
- Работа в качестве точки доступа с помощью функции SoftAP
- Миниатюрный корпус 2,2 x 1,6 x 0,8 см



# Ультеракомпактный беспроводной USB-адаптер AC600 с поддержкой MU-MIMO



## DWA-171/D

- Wi-Fi 150 Мбит/с (2,4 ГГц) или 433 Мбит/с (5 ГГц)
- Поддержка MU-MIMO
- Шифрование WPA/WPA2
- Технология WPS
- Антенна 2 дБи
- Миниатюрный корпус 1,9 x 1,4 x 0,7 см

# Беспроводной USB-адаптер AC600 с поддержкой MU-MIMO



DWA-172/B

- Wi-Fi 150 Мбит/с (2,4 ГГц) или 433 Мбит/с (5 ГГц)
- Поддержка MU-MIMO
- Съёмная всенаправленная антенна 5 дБи
- Шифрование WPA/WPA2
- Технология WPS

# Беспроводной USB 3.0 адаптер AC1200 с поддержкой MU-MIMO



DWA-182/E

- Wi-Fi 300 Мбит/с (2,4 ГГц) или 867 Мбит/с (5 ГГц)
- Поддержка MU-MIMO
- Шифрование WPA/WPA2
- Технология WPS
- Антенна 2 дБи

# Беспроводной USB 3.0 адаптер AC1200 с поддержкой MU-MIMO



DWA-185

- Wi-Fi 300 Мбит/с (2,4 ГГц) или 867 Мбит/с (5 ГГц)
- Поддержка MU-MIMO
- Съёмная всенаправленная антенна 5 дБи  
Встроенная антенна 2 дБи
- Шифрование WPA/WPA2
- Технология WPS

# Беспроводной PCI Express адаптер N300



DWA-548/C

- Wi-Fi 300 Мбит/с
- Шифрование WPA/WPA2
- Подключение к любому слоту PCIe-компьютера x1/x4/x8/x16
- 2 антенны 2 дБи

# Беспроводной PCI Express адаптер AC1200



DWA-582/B

- Wi-Fi 300 Мбит/с (2,4 ГГц) или 867 Мбит/с (5 ГГц)
- 2 съемные антенны 5 дБи
- Подключение к любому слоту PCIe-компьютера x1/x4/x8/x16
- Шифрование WPA/WPA2
- Технология WPS

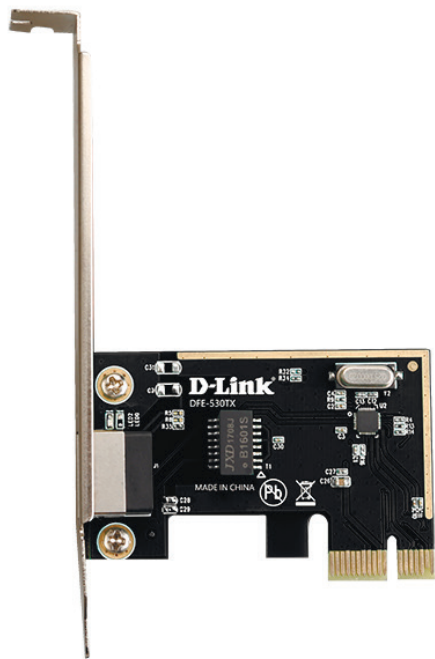
# Беспроводной PCI Express адаптер AX3000



DWA-X582

- Чипсет Intel Wi-Fi 6
- Wi-Fi 574 Мбит/с (2,4 ГГц) или 2402 Мбит/с (5 ГГц)
- 2 съемные антенны 5 дБи
- Подключение к любому слоту PCIe-компьютера x1/x4/x8/x16
- Совместимость с Bluetooth 5.0
- Шифрование WPA/WPA2
- QoS (WMM)

# Сетевой PCI Express адаптер



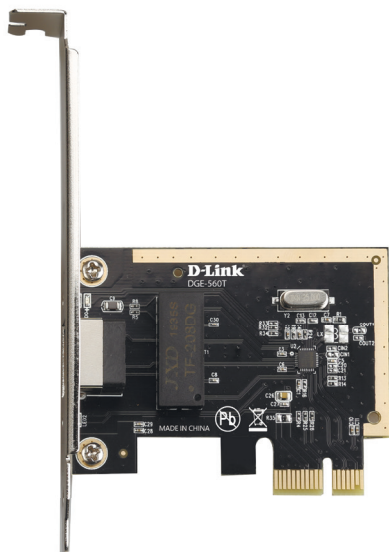
1 порт 10/100Base-TX

## DFE-530TX/E

- Скорость передачи данных до 200 Мбит/с в полнодуплексном режиме
- Функция Wake-on-LAN
- Слот установки PCI Express x1



# Гигабитный сетевой PCI Express адаптер



1 порт 10/100/1000Base-T

## DGE-560T/D

- Скорость передачи данных до 2 Гбит/с в полнодуплексном режиме
- Поддержка VLAN на основе меток 802.1Q
- Слот установки PCI Express x1

# 2,5 гигабитный сетевой PCI Express адаптер



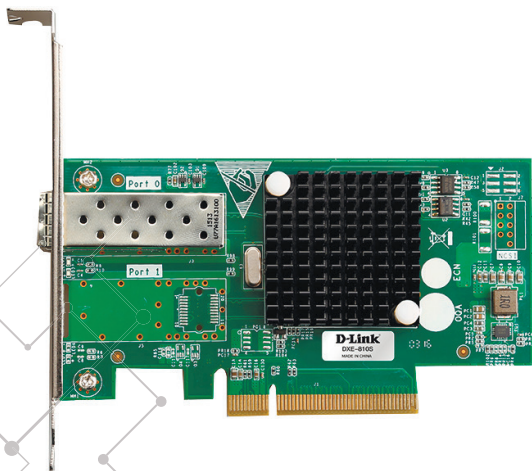
1 порт 100/1000/2,5GBase-T

## DGE-562T

- Скорость передачи данных до 5 Гбит/с в полнодуплексном режиме
- Поддержка VLAN на основе меток 802.1Q
- Функции Wake-on-LAN, ACPI
- Слот установки PCI Express x1

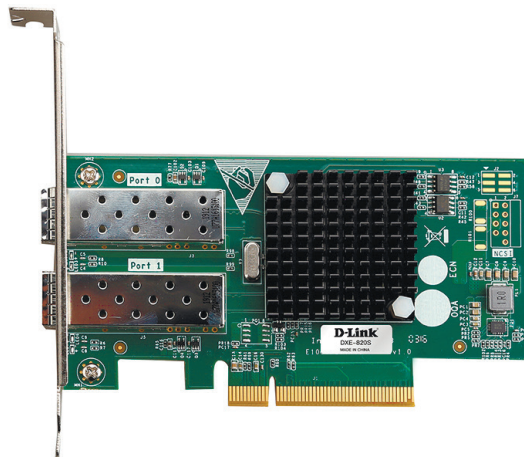
# 10 гигабитные сетевые PCI Express адаптеры

DXE-810S/B



1 порт 10GBase-X SFP+

DXE-820S



2 порта 10GBase-X SFP+

■ Скорость передачи данных до 20 Гбит/с  
в полнодуплексном режиме

■ 802.3ad Link Aggregation

■ Приоритизация трафика 802.1p

■ Слот установки PCI Express x8/x16

# Концентраторы с портами USB 2.0

DUB-H4



4 порта USB 2.0  
Разъем USB

DUB-H7



7 портов USB 2.0  
Разъем USB

■ Подключение USB-устройств

■ Скорость передачи данных до 480 Мбит/с

■ 1 порт с поддержкой режима быстрой зарядки (Fast Charge)

■ Установка Plug-and-Play

# Концентраторы с портами USB 3.0

DUB-1340



4 порта USB 3.0  
Разъем USB 3.0

DUB-1370



7 портов USB 3.0  
Разъем USB 3.0

- Подключение USB-устройств
- Скорость передачи данных до 5 Гбит/с
- 1 порт с поддержкой режима быстрой зарядки (Fast Charge)
- Установка Plug-and-Play

# Концентратор с 4 портами USB 3.0



4 порта USB 3.0  
Разъем USB 3.0

## DUB-1341/C

- Подключение до 4 USB-устройств
- Скорость передачи данных до 5 Гбит/с
- Установка Plug-and-Play

# Концентраторы 5 в 1 с разъемом USB 3.0

DUB-1325



2 порта USB 3.0  
Порт USB Type-C  
(только для передачи данных)  
Слот для карты SD  
Слот для карты microSD  
Разъем USB 3.0

DUB-2325



2 порта USB 3.0  
Порт USB Type-C  
(только для передачи данных)  
Слот для карты SD  
Слот для карты microSD  
Разъем USB Type-C

- Скорость передачи данных до 5 Гбит/с
- Подключение до 3 USB-устройств, карт SD и microSD
- Установка Plug-and-Play

# Адаптер USB 3.0 / USB Type-C



DUB-1310

■ Скорость передачи данных до 5 Гбит/с

■ Обратная совместимость с устройствами USB 2.0