

D-Link®



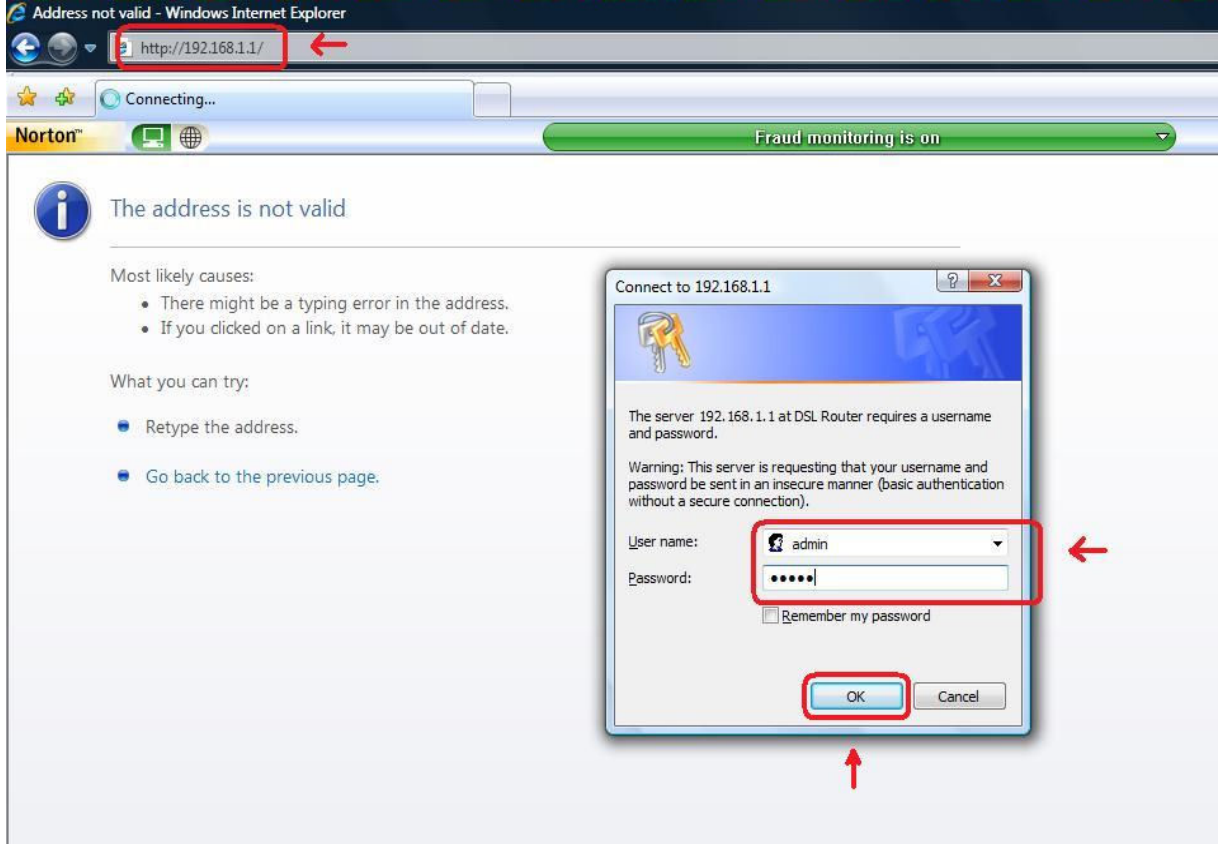
D-Link DSL-2640U Kablosuz G ADSL2+ Router (Ver. C1 için)

ADIM ADIM KURULUM KILAVUZU

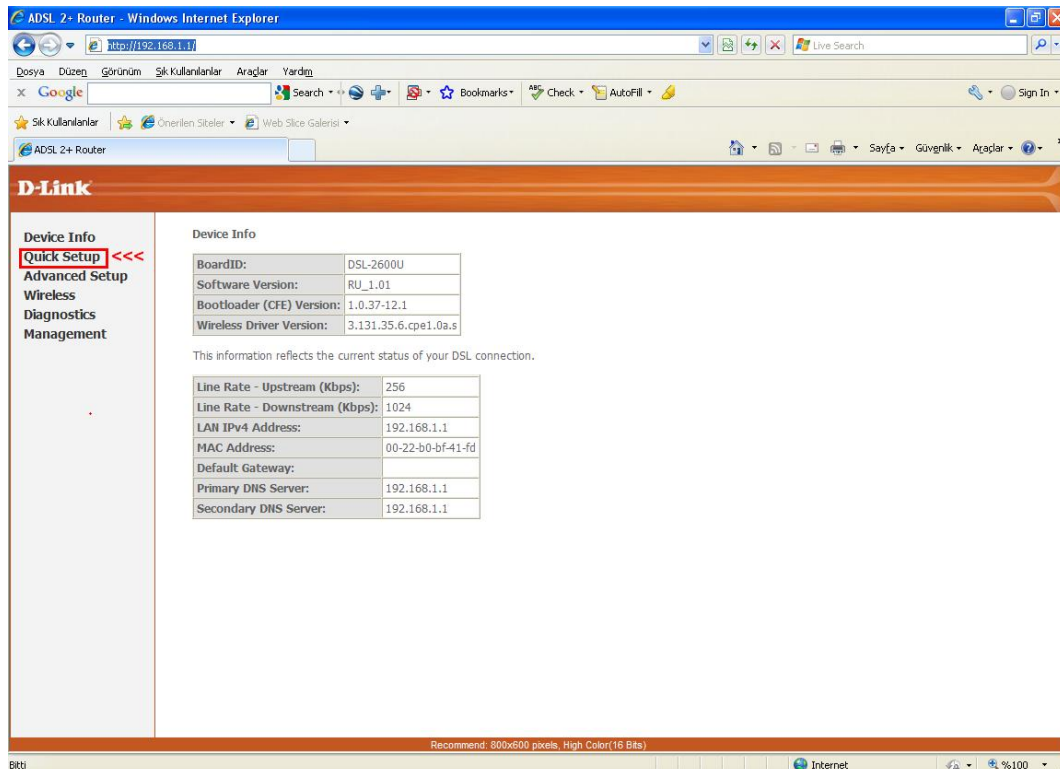
CE

WEB ARAYÜZÜNÜ KULLANARAK MODEMİNİZE ERİŞİM ve AYARLARIN YAPILMASI

- Cihazınızın ışıklarını kontrol ettikten sonra, Internet Explorer'ı açın ve adres kısmına modem IP'si olan **192.168.1.1** yazıp **ENTER** tuşuna basınız.
- Karşınıza kullanıcı adı ve şifre kısmı gelecektir. Kullanıcı adına : **admin** Şifre kısmına : **admin** yazarak **OK** butonunu tıklayınız.



- **OK** butonuna tıkladıktan sonra karşınıza aşağıdaki sayfa gelecektir. Bu sayfadan **Quick Setup** butonuna basınız.



- Quick Setup menüsüne girince aşağıdaki sayfa karşınıza gelecektir. **DSL Auto-connect** yanındaki işareti kaldırınız.



D-Link

Device Info
Quick Setup
Advanced Setup
Wireless
Diagnostics
Management

Quick Setup

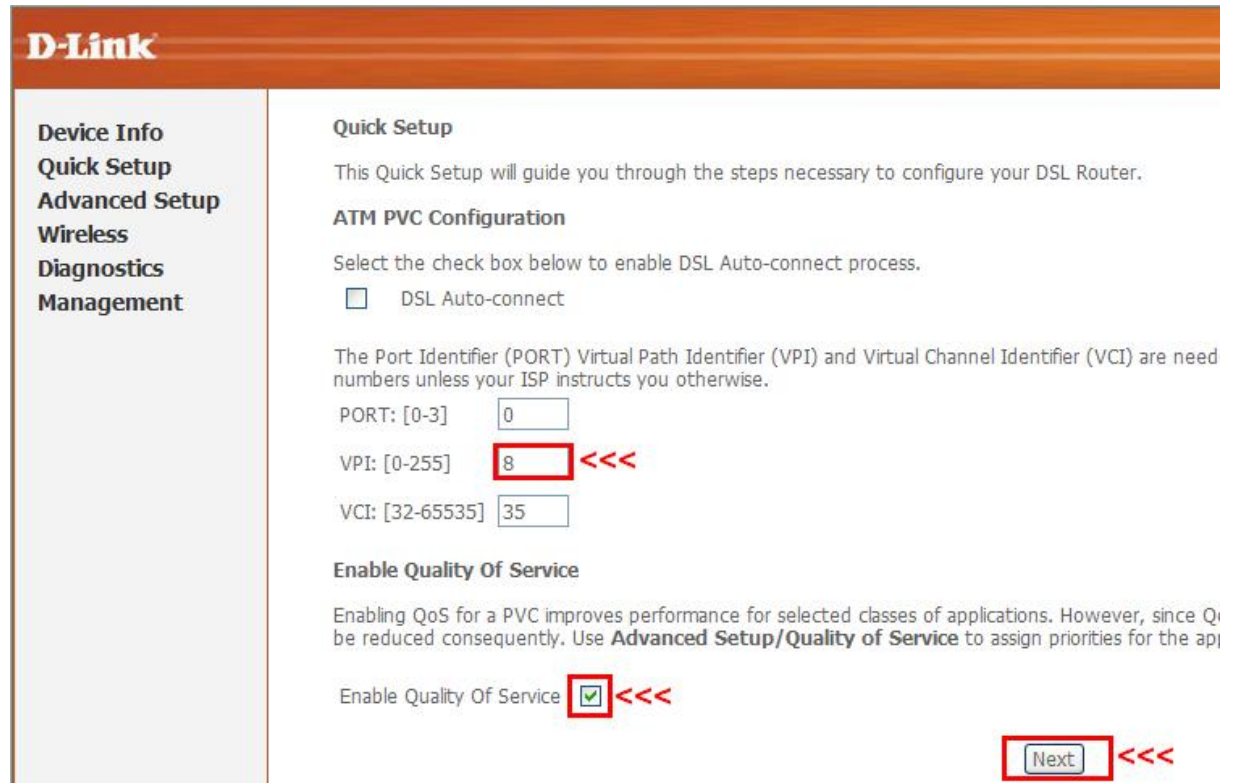
This Quick Setup will guide you through the steps necessary to configure your DSL Router.

ATM PVC Configuration

Select the check box below to enable DSL Auto-connect process.

DSL Auto-connect

- Karşıya çıkan aşağıdaki ayarlar gelecektir. Bu ayarların içerisinde **PORT: 0,VPI: 8,VCI:35** yapınız. **Enable Quality of Service** işaretleyiniz. **Next** butonunu tıklayınız.



D-Link

Device Info
Quick Setup
Advanced Setup
Wireless
Diagnostics
Management

Quick Setup

This Quick Setup will guide you through the steps necessary to configure your DSL Router.

ATM PVC Configuration

Select the check box below to enable DSL Auto-connect process.

DSL Auto-connect

The Port Identifier (PORT) Virtual Path Identifier (VPI) and Virtual Channel Identifier (VCI) are need numbers unless your ISP instructs you otherwise.

PORT: [0-3]

VPI: [0-255]

VCI: [32-65535]

Enable Quality Of Service

Enabling QoS for a PVC improves performance for selected classes of applications. However, since QoS will be reduced consequently. Use **Advanced Setup/Quality of Service** to assign priorities for the applications.

Enable Quality Of Service

- Karşınıza çıkan Connection Type sayfasında **PPP over Ethernet (PPPoE)**'i seçiniz.
Encapsulation Mode : **LLC/SNAP-BRIDGING** olarak ayarlayınız ve **Next** butonunu tıklayınız.

D-Link

Device Info
Quick Setup
Advanced Setup
Wireless
Diagnostics
Management

Connection Type

Select the type of network protocol for IP over Ethernet as WAN interface

PPP over ATM (PPPoA)

PPP over Ethernet (PPPoE) <<<

MAC Encapsulation Routing (MER)

IP over ATM (IPoA)

Bridging

Encapsulation Mode

LLC/SNAP-BRIDGING

Back Next <<<

- Şimdi karşınıza gelen menüde İnternet hizmet Sağlayıcının (örn: Türk Telekom, Smileadsl gibi) size vermiş olduğu kullanıcı adı ve şifrenizi girmelisiniz. (Örn : Kullanıcı adı: **ahmet@ttnet**, Şifre: **1234567**) **Next** butonunu tıklayınız.

D-Link

Device Info
Quick Setup
Advanced Setup
Wireless
Diagnostics
Management

PPP usually requires that you have a user name and password to establish your connection. In the box has provided to you.

PPP Username: dlinkme@ttnet <<<

PPP Password:

PPPoE Service Name:

Authentication Method: AUTO

Dial on demand (with idle timeout timer)

MTU [1000-1500]: 1492

PPP IP extension

Use Static IP Address

Retry PPP password on authentication error

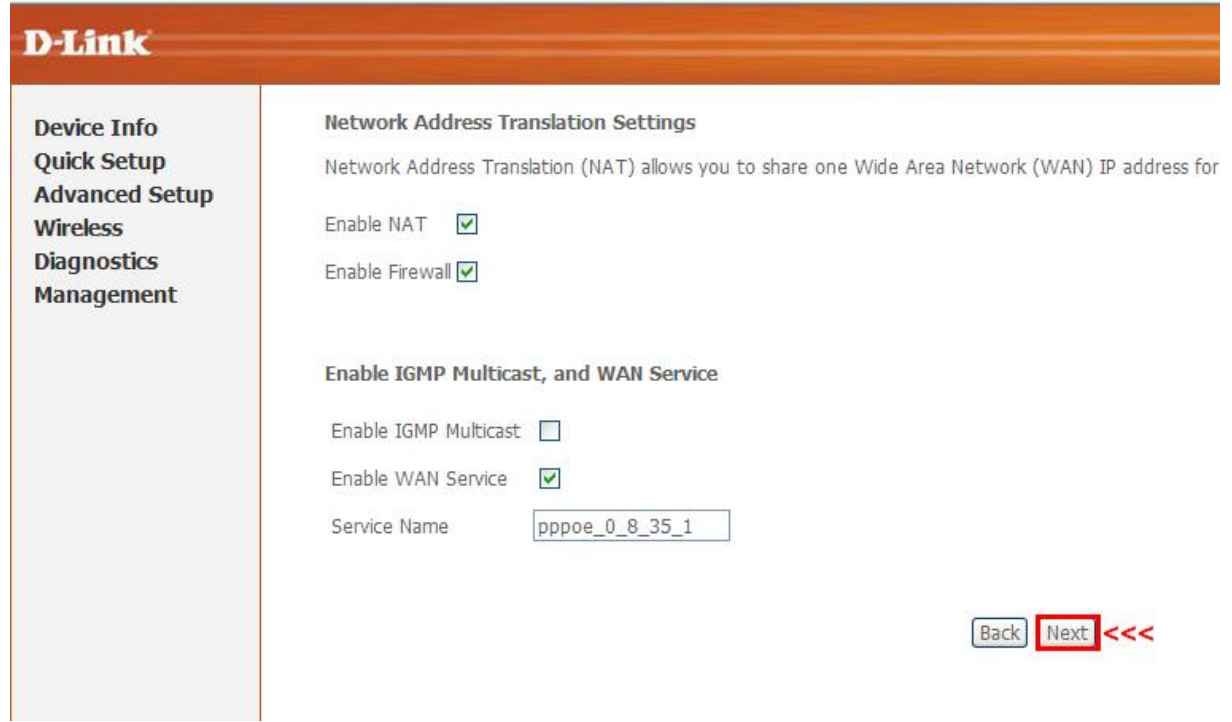
Enable PPP Debug Mode

Enable KeepAlive

Bridge PPPoE Frames Between WAN and Local Ports (Default Disable)

Back Next <<<

- Bu sayfada herhangi bir deęişiklik yapmadan **Next** butonunu tıklayınız.



D-Link

Device Info
Quick Setup
Advanced Setup
Wireless
Diagnostics
Management

Network Address Translation Settings

Network Address Translation (NAT) allows you to share one Wide Area Network (WAN) IP address for

Enable NAT

Enable Firewall

Enable IGMP Multicast, and WAN Service

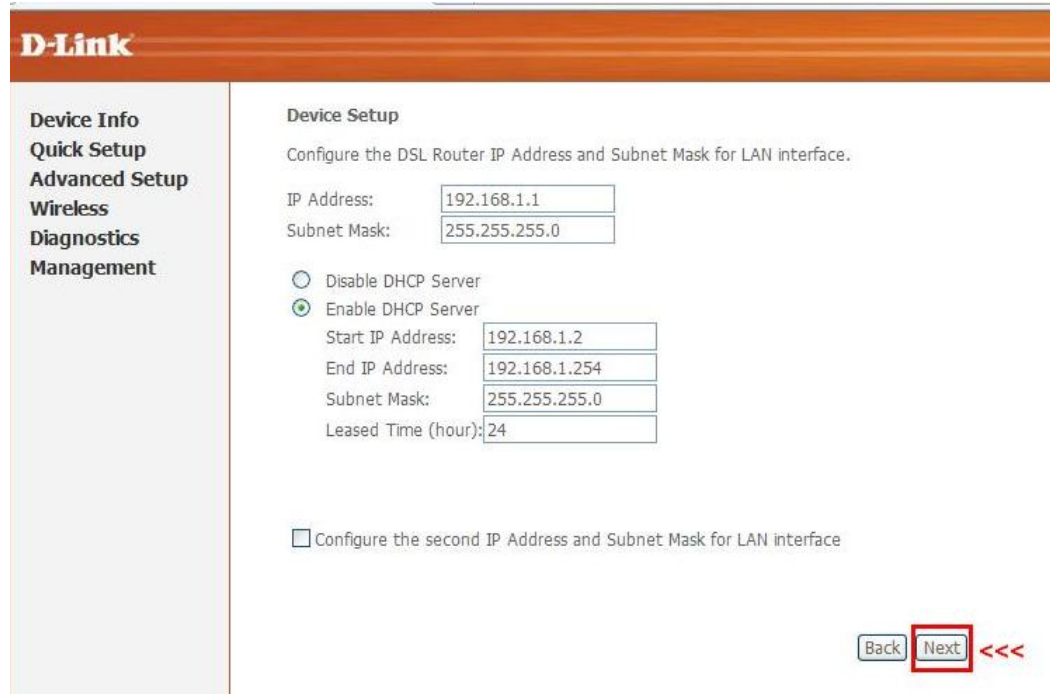
Enable IGMP Multicast

Enable WAN Service

Service Name

<<<

- Bu sayfada herhangi bir deęişiklik yapmadan **Next** butonunu tıklayınız.



D-Link

Device Info
Quick Setup
Advanced Setup
Wireless
Diagnostics
Management

Device Setup

Configure the DSL Router IP Address and Subnet Mask for LAN interface.

IP Address:

Subnet Mask:

Disable DHCP Server

Enable DHCP Server

Start IP Address:

End IP Address:

Subnet Mask:

Leased Time (hour):

Configure the second IP Address and Subnet Mask for LAN interface

<<<

- Bu sayfada herhangi bir deęişiklik yapmadan **Next** butonunu tıklayınız.

D-Link ADSL 2+ Router
http://192.168.1.1/

Device Info
Quick Setup
Advanced Setup
Wireless
Diagnostics
Management

Wireless -- Setup

Enable Wireless

Enter the wireless network name (also known as SSID).
SSID:

<<<

- Karşınıza çıkacak menüde yapmış olduğunuz ayarların özet tablosunu göreceksiniz. Alt taraftaki **Save/Reboot** butonuna tıklayarak ayarlarınızı kayıt ediniz.

D-Link

Device Info
Quick Setup
Advanced Setup
Wireless
Diagnostics
Management

WAN Setup - Summary

Make sure that the settings below match the settings provided by your ISP.

PORT /VPI / VCI:	0 / 8 / 35
Connection Type:	PPPoE
Service Name:	pppoe_0_8_35_1
Service Category:	UBR
IP Address:	Automatically Assigned
Service State:	Enabled
NAT:	Enabled
Firewall:	Enabled
IGMP Multicast:	Disabled
Quality Of Service:	Enabled

Click "Save/Reboot" to save these settings and reboot router. Click "Back" to make any modifications.
NOTE: The configuration process takes about 1 minute to complete and your DSL Router will reboot.

<<<

- Ayarları kayıt ederken 2 dakika boyunca beklemeniz gereken aşağıdaki uyarı yazısı gelecektir.

D-Link

Device Info
Quick Setup
Advanced Setup
Wireless
Diagnostics
Management

DSL Router Reboot

The DSL Router has been configured and is rebooting.

Close the DSL Router Configuration window and wait for 2 minutes before reopening your web browser. If necessary, reconfigure your PC's IP address to match your new configuration.

- Kayıt işlem bittikten sonra **Device Info** sayfası gelecektir. Bu sayfa içerisinde **Default Gateway** bölümünde 85.xxx.xxx.x yada 78.xxx.xxx.x veya 88.xxx.xxx.x gibi bir IP adresini görmeniz gerekir. Eğer bu bölümde 172.xxx.xxx.x şeklinde bir IP adresi alıyorsanız. Kullanıcı adınızı yada şifrenizi yanlış yazmış olabilirsiniz TTNET'in **444 0 375** numaralı müşteri hizmetleri ile irtibat kurup kullanıcı adı ve şifre bilgilerinizi kontrol ettiriniz. Daha sonra ADSL modeme tanımladığınız ayarlarınızı düzeltiniz.

Device Info

BoardID:	DSL-2600U
Software Version:	RU_1.01
Bootloader (CFE) Version:	1.0.37-12.1
Wireless Driver Version:	3.131.35.6.cpe1.0a.s

This information reflects the current status of your DSL connection.

Line Rate - Upstream (Kbps):	256
Line Rate - Downstream (Kbps):	1024
LAN IPv4 Address:	192.168.1.1
MAC Address:	00-22-b0-bf-41-fd
Default Gateway:	85.105.124.1
Primary DNS Server:	195.175.39.40
Secondary DNS Server:	195.175.39.39

KABLOSUZ AĞINIZIN YAPILANDIRILMASI

- Kablosuz ağ ayarlarını yapabilmek için sol tarafta bulun menüden **Wireless**'i tıklayın daha sonra **Basic** menüsünü tıklayınız. Karşınıza çıkacak pencerede **Enable Wireless** kutucuğu işaretli olacak. **SSID** kısmında yazan **broadcom**'u silip istediğiniz bir isim veriniz. Bu isim sizin kablosuz ağına görüntüle dediğinizde modeminizin kablosuz ağ adı olarak görünecektir. Daha sonra **Country** listesinden **TURKEY**'i seçip alttaki **Save/Apply** butonunu tıklayınız.

D-Link

Device Info
Advanced Setup
Wireless
Basic
Security
MAC Filter
Wireless Bridge
Advanced
Station Info
Diagnostics
Management

Wireless -- Basic

This page allows you to configure basic features of the wireless LAN interface. You can enable or disable scans, set the wireless network name (also known as SSID) and restrict the channel set based on country. Click "Apply" to configure the basic wireless options.

Enable Wireless <<<

Hide Access Point

Clients Isolation

Disable WMM Advertise

SSID: DLINK <<<

BSSID:

Country: TURKEY <<<

Max Clients: 16

Enable Wireless Guest Network

Guest SSID: Guest

Save/Apply <<<

KABLOSUZ AĞINIZIN ŞİFRELENMESİ

- Ayarlarını yapmış olduğunuz Kablosuz ağına şifrelemek için soldaki **Wireless** menüsü altındaki **Security** sekmesini tıklayınız. Karşınıza çıkan pencerede **SSID** sekmesinde sizin vermiş olduğunuz **AĞ** adını göreceksiniz. **Network Authentication** kısmında ok işaretine basarak şifreleme tiplerinden **Mixed WPA2/WPA-PSK** olanı seçiniz.

- Şifreleme tipini seçtikten sonra alt tarafta oluşan **WPA Pre-Shared Key**'in yanındaki kutucuğa en az 8 karakterli (tamamı rakam, tamamı harf veya her ikisinin karışımı), içerisinde türkçe karakter içermeyen ve küçük harfler ile şifrenizi yazınız. **WPA Group Rekey Interval** yanındaki kutucuktaki değer **0** olarak kalacaktır. **WPA Encryption** kutusunda **TKIP+AES** seçili olmalıdır. Alttaki **WEP Encryption: Disable** olarak bırakın ve **Save/Apply** butonunu tıklayın.

D-Link

Device Info
Advanced Setup
Wireless
Basic
Security
MAC Filter
Wireless Bridge
Advanced
Station Info
Diagnostics
Management

Wireless -- Security

This page allows you to configure security features of the wireless LAN interface.
You may setup configuration manually

Manual Setup AP

You can set the network authentication method, selecting data encryption, specify whether a network key is required to authenticate to this wireless network. Click "Save/Apply" when done.

Select SSID: DLINK

Network Authentication: Mixed WPA2/WPA-PSK

WPA Pre-Shared Key: >>> [Click here to display](#)

WPA Group Rekey Interval: 0

WPA Encryption: TKIP+AES

WEP Encryption: Disabled

Save/Apply

AYARLARINIZIN KALICI HAFIZAYA ALINMASI

- ADLS ve Kablosuz ayarlarınız tamamlanmış oluyor, şimdi bu ayarların modemden kalıcı hafızasına kayıt edilip modemin yeniden başlatılmasını sağlamak için; Sol taraftaki **Management** menüsüne tıklayınız, açılan menüde **Save/Reboot** menüsünü tıklayınız, sağ taraftaki pencerede yine **Save/Reboot** butonuna tıklayınız.

D-Link

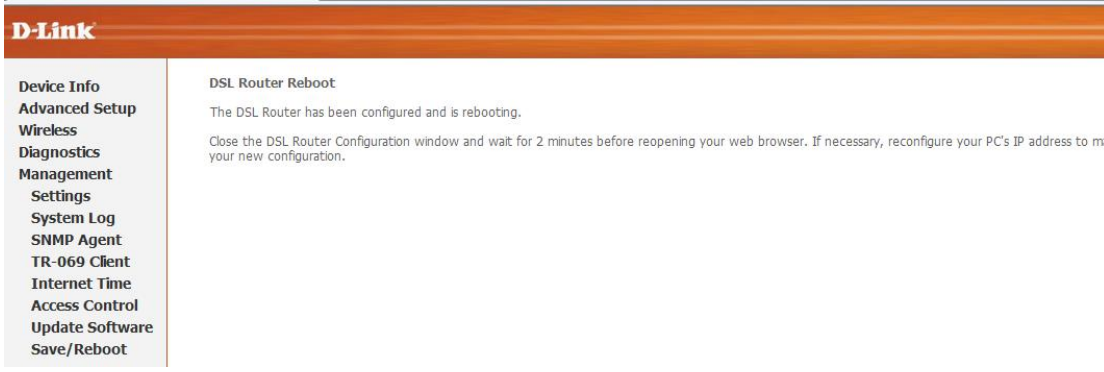
Device Info
Advanced Setup
Wireless
Diagnostics
Management <<<<
Settings
System Log
SNMP Agent
TR-069 Client
Internet Time
Access Control
Update Software
Save/Reboot <<<<

Click the button below to save and reboot the router.

Save/Reboot <<<<

- Daha sonra karşınıza Modeminizin ayarların kayıt edildiğini ve kendisini yeniden başlatacağını işlemin 2 dk süreceğini gösteren bir menü çıkacaktır. Modem yeniden başlatmayı

tamamlandıktan sonra **Device info** menüsü açılacaktır. İnternet Tarayıcınızı kapatıp interneti kullanabilirsiniz ve şifrelenmiş kablosuz bağlantısını kullanabilirsiniz.



The screenshot shows the D-Link web interface. At the top, there is a D-Link logo. On the left side, there is a navigation menu with the following items: Device Info, Advanced Setup, Wireless, Diagnostics, Management, Settings, System Log, SNMP Agent, TR-069 Client, Internet Time, Access Control, Update Software, and Save/Reboot. The main content area displays the following information:

DSL Router Reboot
The DSL Router has been configured and is rebooting.
Close the DSL Router Configuration window and wait for 2 minutes before reopening your web browser. If necessary, reconfigure your PC's IP address to match your new configuration.

Devam eden sorunlarınız için lütfen 0 212 289 56 59 D-Link Türkiye Ofisini haftaiçi 09:00- 18:00 arası arayabilirsiniz yada support.tr@dlink.com.tr adresine sorununuzu yazabilirsiniz.

MODEMİNİZİ İYİ GÜNLERDE KULLANMANIZ DİLEĞİ İLE.