

Каталог продукции 2013



РЕШЕНИЯ
для бизнеса

D-Link®

О компании

Компания D-Link является признанным мировым лидером в производстве сетевого оборудования, успешно работающим на глобальных рынках более 25 лет. В РФ компания работает с 1999 года и в настоящий момент ее офисы открыты в 40 ведущих городах по всей стране. В 2012 г. компания запустила в РФ собственное производство, сертифицированное в соответствии с требованиями ГОСТ Р ИСО 9001-2008 (ISO 9001:2008) и имеющее лицензию на деятельность по производству и разработке средств защиты конфиденциальной информации. Высокий технический уровень продукции и развитое региональное присутствие позволяет компании принимать участие в реализации самых сложных проектов национального уровня, обеспечивая клиентам техническую поддержку и сервис в любом регионе РФ.

Решения для корпоративного сегмента

Компания D-Link производит весь спектр оборудования для построения корпоративных сетей любого уровня, включая модульные коммутаторы уровня ядра, коммутаторы уровня предприятия для управления точками доступа. С компанией сотрудничают ведущие российские разработчики решений в области видеонаблюдения, корпоративной IP-телефонии, систем «Безопасный город». В рамках партнерства с ведущими российскими интеграторами продукция компании поставляется в государственные и коммерческие проекты национального уровня. Ведущие предприятия используют оборудование D-Link для построения своих корпоративных сетей благодаря его высокому техническому уровню, качеству и надежности. Межсетевые экраны, производимые компанией, прошли процедуру сертификации во ФСТЭК РФ.

Решения по организации широкополосного доступа

Компания D-Link занимает лидирующие позиции в сегменте предоставления клиентских устройств и коммутаторов уровня доступа и агрегации операторам широкополосного доступа. Компания зарекомендовала себя как надежный производитель и поставщик оборудования, способный в самые короткие сроки изготовить и поставить широкий набор локализованных под требования конкретного оператора продуктов для организации широкополосного доступа, включая xDSL, ETTH, PON, IAD, решения IP-TV и VoIP. Оборудование компании используется всеми ведущими операторами страны.

Решения для конечных пользователей

Компания D-Link является признанным инновационным лидером в производстве оборудования для конечных пользователей. Продукция D-Link соответствует самым современным тенденциям в построении решений для «цифрового дома», включая двухдиапазонные беспроводные маршрутизаторы стандарта 802.11ac, IP-камеры видеонаблюдения HD-качества, мобильные маршрутизаторы с поддержкой технологии SharePort Mobile и приложениями для устройств на базе iOS и Android. При разработке продукции для конечных пользователей особое внимание уделяется удобству и простоте использования, а также энергосбережению и защите окружающей среды.

Компания D-Link первой в отрасли предоставила пользователям портал mydlink (<http://ru.mydlink.com>) на основе облачных сервисов, позволяющий без выполнения специальных настроек оборудования получать доступ к устройствам домашней сети, включая маршрутизаторы, IP-камеры, сетевые устройства хранения данных (NAS), в том числе управлять ими, совместно использовать контент и осуществлять видеонаблюдение из любого места при помощи подключенного к сети Интернет компьютера или мобильного устройства (iPhone, iPad, платформа Android).

Обучение

Компания D-Link разработала и развивает собственную программу обучения, позволяющую клиентам, партнерам и всем заинтересованным лицам обрести необходимые знания, повысить свою квалификацию по технологиям, используемым при построении и поддержке современных мультисервисных сетей, а также познакомиться с новым оборудованием D-Link. Бесплатно пройти обучение можно на еженедельных технических семинарах, проводимых во всех офисах компании (<http://dlink.ru/ru/learn/>) и на портале дистанционного обучения и сертификации D-Link (<http://learn.dlink.ru/login/>). На территории РФ открыты и действуют более 20 авторизованных учебных центров D-Link, в которых проводится обучение по официальным учебным программам и предоставляется возможность получения сертификатов D-Link. Информация об учебных центрах доступна на официальном сайте компании (<http://dlink.ru/ru/education/2>).

Компания сотрудничает с учебными заведениями высшего и среднего образования РФ с целью формирования в них благоприятной информационно-образовательной среды для подготовки квалифицированных специалистов, а также поддержки научно-исследовательской деятельности студентов.



ПРЕДУПРЕЖДЕНИЕ

Информация о продуктах может изменяться без предварительного уведомления.

Упоминание услуг или продуктов других производителей приводится только в информационных целях и не является рекламой.

D-Link ни при каких обстоятельствах не несет ответственности за фактические, случайные или косвенные убытки, включая убытки от использования приведенной информации, потерю прибыли или стоимости замены товара.

ТОРГОВЫЕ МАРКИ

D-Link - зарегистрированная торговая марка D-Link Corporation и дочерних компаний. D-View, D-ViewCam, D-ViewCam Mobile, Justconnect+, AirPremier, NetDefend, ZoneDefense, xStack, SecuriCam и другие зарегистрированные D-Link торговые марки являются торговыми марками D-Link Corporation и дочерних компаний. Все остальные торговые названия и марки являются собственностью их владельцев.

Некоторые модели, упомянутые в данном каталоге, могут быть недоступны в определенных регионах. Спецификация продуктов может меняться без предварительного уведомления. Более подробная информация приводится на Web-сайте D-Link соответствующего региона.

Copyright © 2013 D-Link Corporation. Все права защищены.

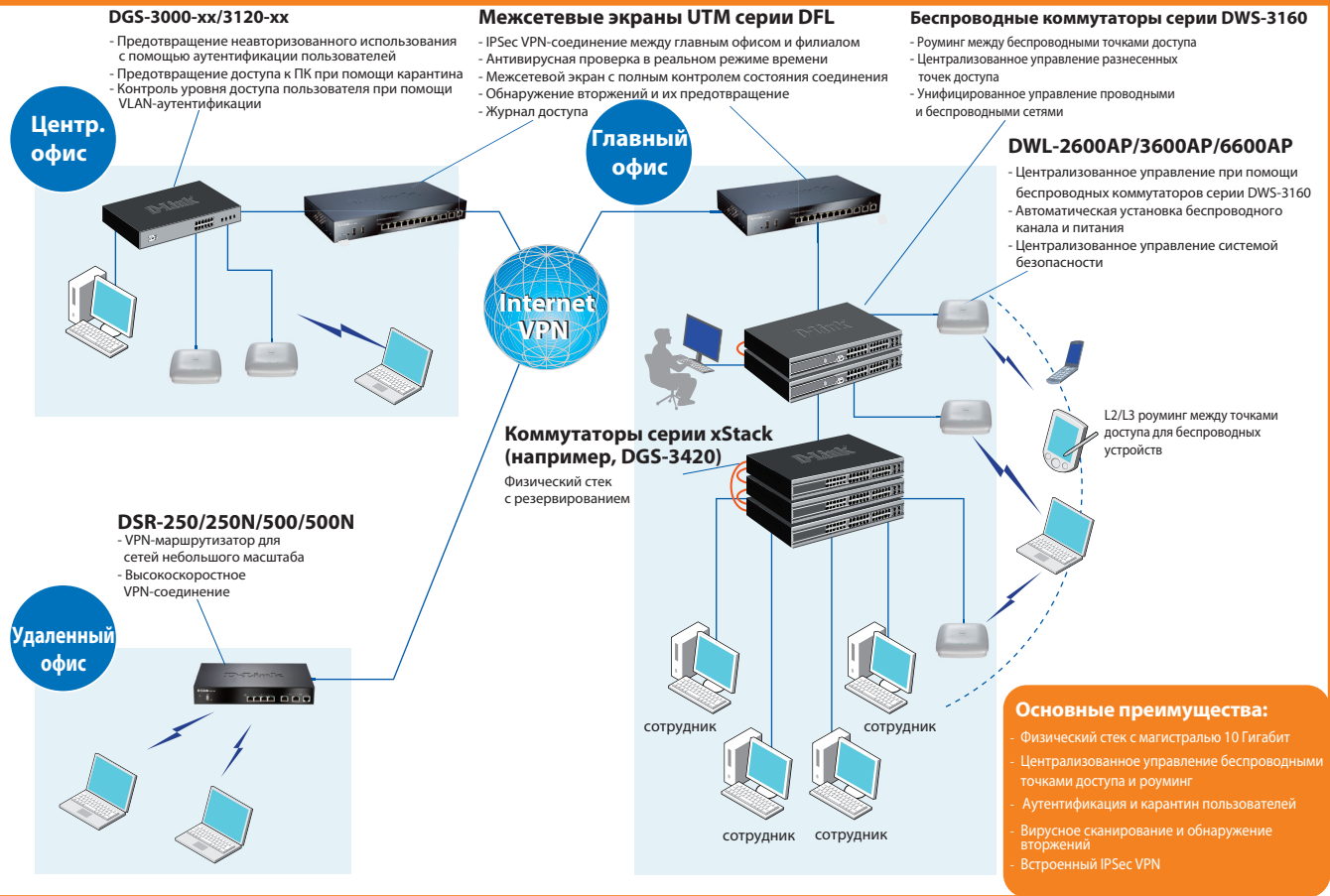


RoHS
Compliant

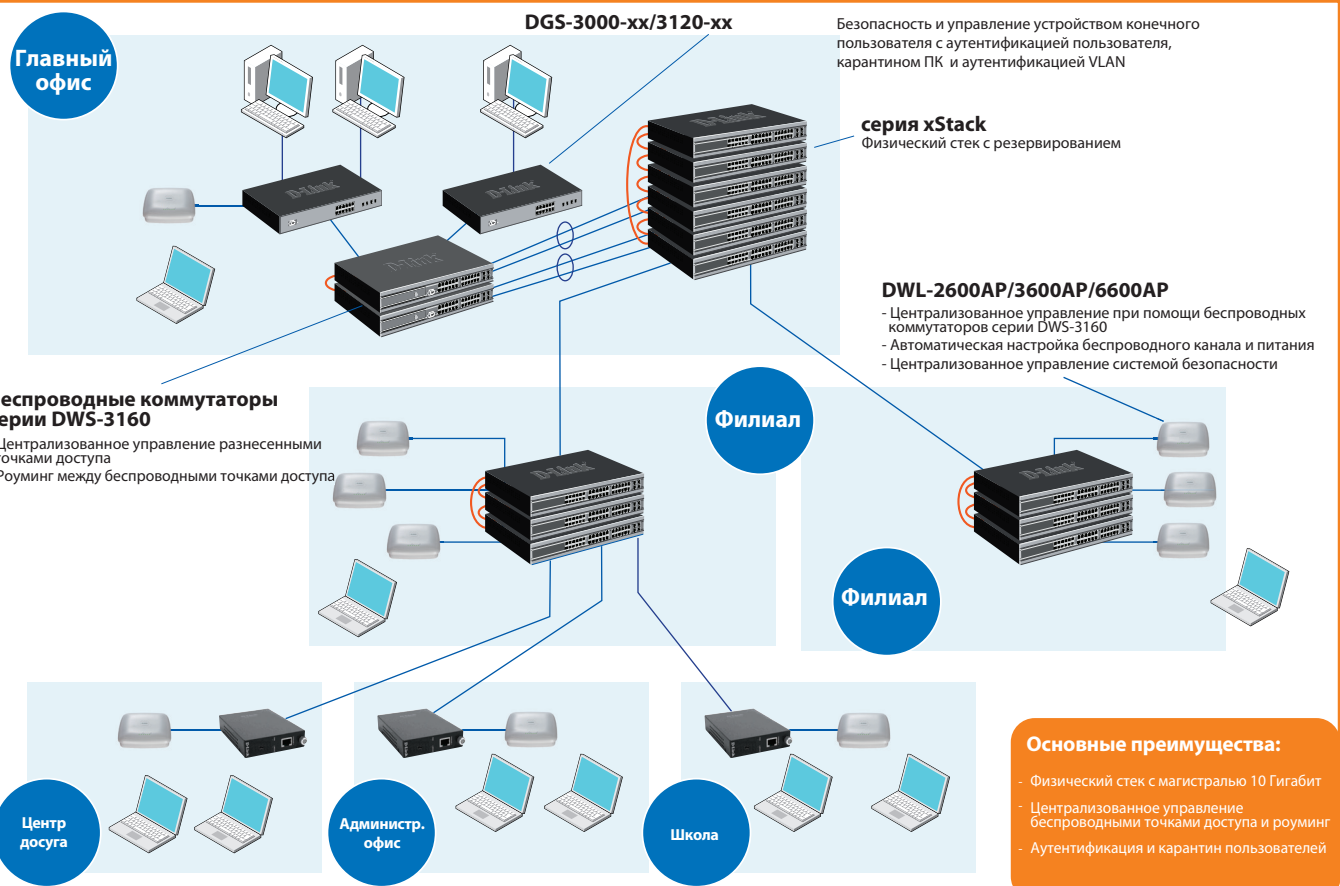
Продукция D-Link соответствует директиве RoHS

ВВЕДЕНИЕ/ ТИПОВЫЕ СХЕМЫ ПРИМЕНЕНИЯ	02
▶ • Коммутаторы	
[L3] Модульные коммутаторы 10 Gigabit серии xStack	04
[L3] Модульные коммутаторы на основе шасси серии xStack	04
[L3] Коммутаторы Gigabit&Fast Ethernet серии xStack	05
[L3] Коммутаторы Gigabit Ethernet серии xStack	06
[L2+] Коммутаторы Gigabit Ethernet	06
[L2+] Коммутаторы Gigabit&Fast Ethernet серии xStack	06-07
[L2] Коммутаторы Fast Ethernet	07
[L2] Коммутаторы Gigabit Ethernet серии xStack	07-08
Коммутаторы Gigabit Ethernet Smart Pro	08
Коммутаторы Gigabit&Fast Ethernet Web Smart	08-09
Коммутаторы Gigabit&Fast Ethernet Easy Smart	09
Что такое D-Link Green	09
Неуправляемые коммутаторы Gigabit&Fast Ethernet	10
Неуправляемые коммутаторы Fast Ethernet для ISP	10
Система управления сетью (D-View Standard/Professional)	11
Дополнительное оборудование	
- Резервные источники питания	11
- Модули расширения, трансиверы XFP/SFP/SFP+, медиаконвертеры	11 - 13
Сводные таблицы	14 - 19
▶ • Беспроводные решения & VPN	
Внутренние точки доступа AirPremier	20
Система управления беспроводным доступом	20
Внешние точки доступа AirPremier	21
Внешние точки доступа и радиомосты	21
Антенны	22
Унифицированная система проводного/беспроводного доступа	23
Концентратор доступа	23
Маршрутизаторы VPN	24
Сводная таблица	25
▶ • Безопасность	
Межсетевые экраны NetDefend UTM	26
Система управления сетью (D-View NetDefend Plug-in)	26
Сервис безопасности NetDefend для межсетевых экранов UTM	27
Сводная таблица, решение End-to-End Security	28
▶ • xDSL	
IP DSLAM на основе шасси	29
VDSL IP DSLAM	29
▶ • VoIP	
Шлюзы VoIP, IP-телефоны	30
Модуль расширения для IP-телефонов	30
▶ • GPON	
Коммутатор GPON OLT, трансивер GPON OLT	31
GPON ONT	31
▶ • Системы IP-видеонаблюдения	
Купольные сетевые камеры	32
Сетевые камеры "Cube"	32
Стационарные сетевые камеры	33
Сервис mydlink	33
Сетевые наклонно-поворотные камеры	33
Аксессуары для сетевых камер	34
Сетевые видеорегистраторы	34
Сводная таблица	34
▶ • Системы хранения данных	
Сетевые дисковые накопители (NAS), сетевые дисковые массивы	35
Сводная таблица	36
▶ • Управление	
Система управления сетью	37
D-ViewCam	38
D-JEMS	38
▶ • Серверы печати/KVM/Адаптеры	
Принт-серверы	39
Переключатели KVM	39
Адаптеры LAN	39
Power over Ethernet (PoE)	39
▶ • Индекс	40
▶ • Офисы D-Link	41

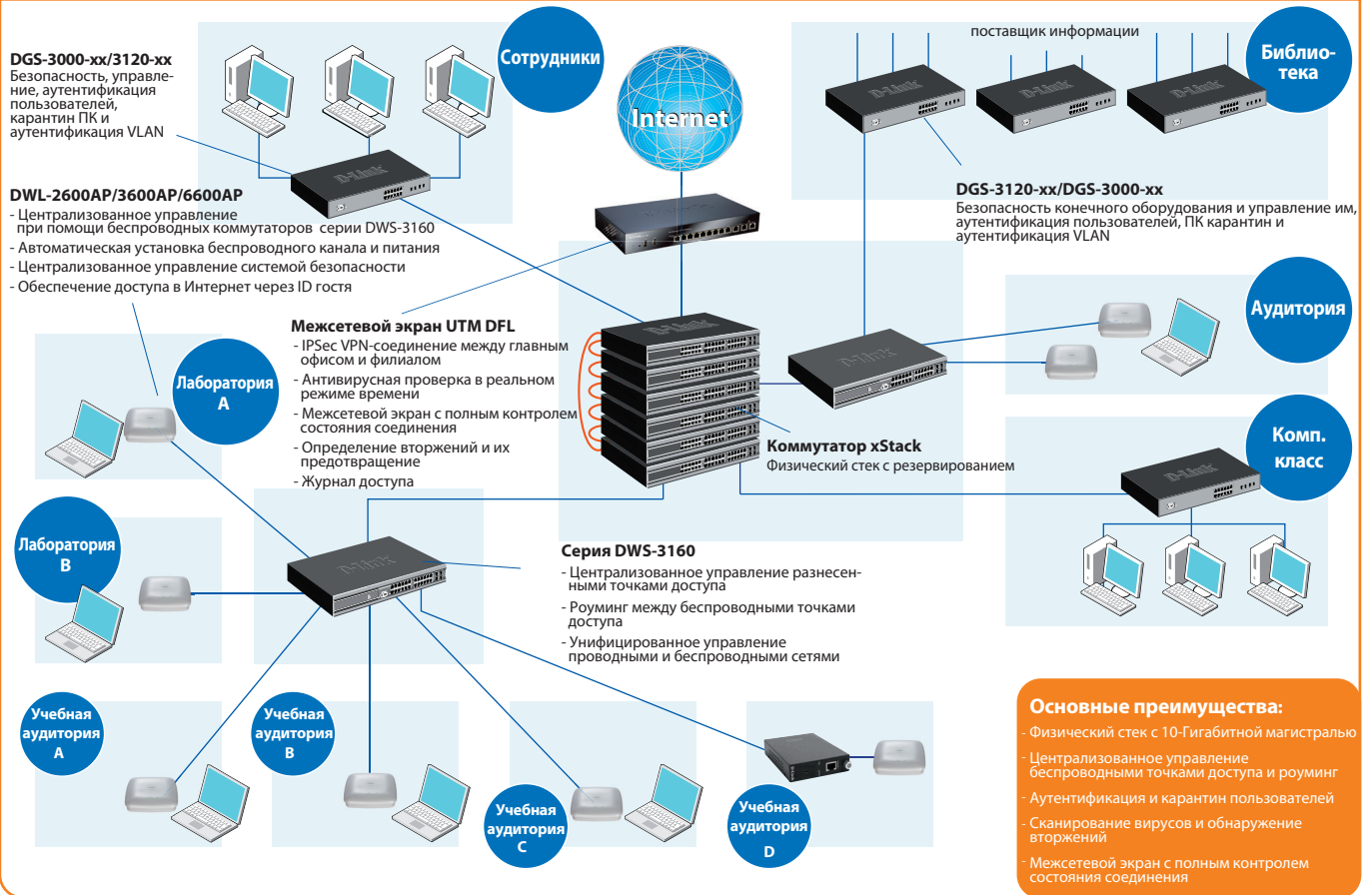
Типовая схема построения сети предприятия



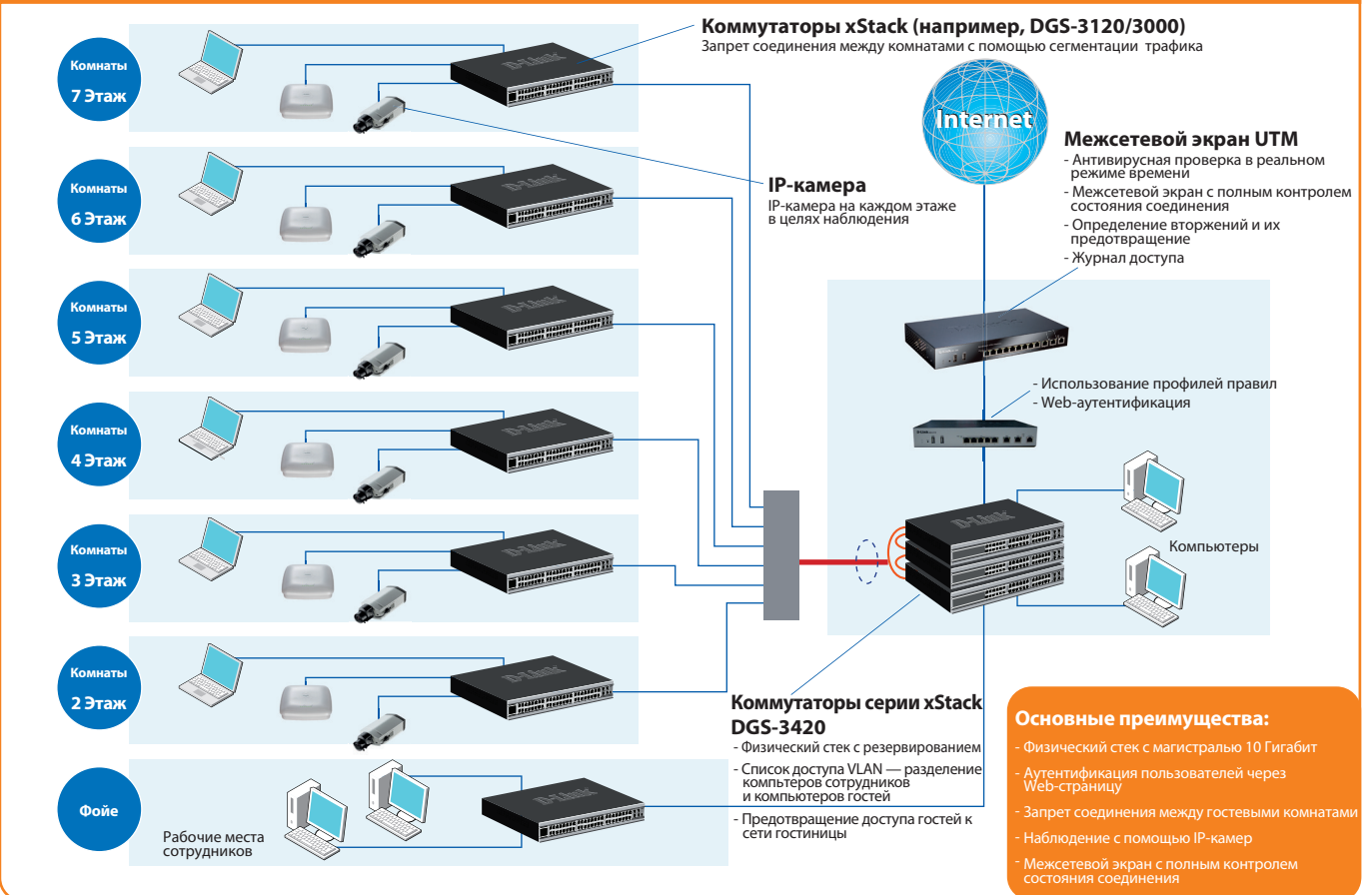
Типовая схема построения сети государственного учреждения

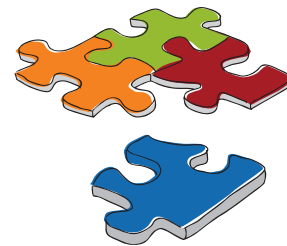


Типовая схема построения сети учебного заведения



Типовая схема построения сети гостиницы





XSTACK™ Коммутаторы L3 10 Gigabit Серия DXS-3600

Высокопроизводительные управляемые коммутаторы серии **DXS-3600** предназначены для использования на уровнях распределения и ядра сетей предприятий малого и среднего бизнеса, а также в дата-центрах, где требуется высокая скорость передачи для таких приложений как видео, виртуализация, обработка транзакций, репликация и резервное копирование данных.



XSTACK™ Коммутаторы L3 Gigabit Ethernet Уровень ядра Серия DES-7200

Серия **DES-7200** включает интеллектуальные высокопроизводительные многоуровневые модульные коммутаторы LAN на основе шасси. Коммутаторы предназначены для использования в ядре сети Интернет-провайдеров и сетей масштаба предприятия. Эти коммутаторы идеально подходят в тех случаях, когда требуется непрерывная работа сетевых приложений, высокий уровень производительности, безопасности и расширенные опции управления. Эти коммутаторы поддерживают гибкую коммутацию и маршрутизацию пакетов Gigabit и/или 10-Gigabit. Поддержка дополнительных модулей обеспечивает хорошие возможности расширения количества портов и функционала.



XSTACK™ Коммутаторы L3 Gigabit Ethernet Уровень ядра Серия DGS-6600

Коммутаторы серии **DGS-6600** представляют собой высокопроизводительные модульные шасси, которые обеспечивают гибкость в выборе количества портов и отличаются хорошим соотношением «цена-качество», что позволяет создавать надежные масштабируемые и эффективные по стоимости сети предприятий. Данные коммутаторы обладают высокой плотностью портов Gigabit Ethernet, высокоскоростной коммутационной матрицей и обеспечивают сетевую безопасность, необходимую для приложений уровня Enterprise.



DXS-3600-16S
DXS-3600-32S



Физический стек | Поддержка 10G | Комбинированное питание AC+DC | Модульная архитектура

DXS-3600-16S: 10GE SFP+ x 8, слот расширения x 1
DXS-3600-32S: 10GE SFP+ x 24, слот расширения x 1

- OSPF
- VRF
- BGP
- QoS
- MPLS
- Многоадресная маршрутизация
- Управление полосой пропускания
- Аутентификация 802.1X
- IGMP Snooping
- DHCP-сервер
- Policy Based Routing

Дополнительно:

Модули расширения: **DXS-3600-EM-4XT** (4 порта 10GBase-T), **DXS-3600-EM-8T** (8 портов 1000Base-T), **DXS-3600-EM-4QXS** (4 порта 40G SFP+), **DXS-3600-EM-8XS** (8 портов 10G SFP+)

Источники питания: **DXS-3600-PWR-FB/BF** (300Вт, переменный ток), **DXS-3600-PWRDC-FB** (300Вт, постоянный ток)

Вентиляторы: **DXS-3600-FAN-FB/BF**

Размеры: 440 x 506 x 44 мм

DES-7206
DES-7210



Резервный источник питания | 6/10 слотов | 2 слота для модулей CPU | Модули питания от перем./пост. тока

- SNMP
- IPFIX
- QoS
- ACL
- PIM
- Super VLAN
- STP/RSTP/MSTP
- Rapid Ether Ring Protection
- Selective Q-in-Q
- VRRP
- BGP
- MPLS
- LACP
- RLDP
- OSFP
- ECMP/WCMP
- RSPAN

Модули I/O:

DES-7200-24 - 12 портов 1000BASE-T + 12 комбо-портов 1000BASE-T/SFP

DES-7200-24P - 12 портов 1000BASE-T PoE + 12 комбо-портов 1000BASE-T PoE/SFP

DES-7200-24G - 12 портов SFP + 12 комбо-портов 1000BASE-T/SFP

DES-7200-48 - 44 порта 1000BASE-T + 4 комбо-порта 1000BASE-T/SFP

DES-7200-48P - 44 порта 1000BASE-T PoE + 4 комбо-порта 1000BASE-T PoE/SFP

DES-7200-2XG - 2 порта 10Gigabit XFP

DES-7200-4XG - 4 порта 10Gigabit XFP

Расширенные модули I/O:

DES-7200-24G2XGE - 12 портов SFP + 12 комбо-портов 1000BASE-T/SFP + 2 порта 10Gigabit XFP

DES-7200-24GE - 24 порта SFP

DES-7200-48E - 44 порта 1000BASE-T + 4 комбо-порта 1000BASE-T/SFP

Модули CPU для DES-7206:

DES-7200-CM1 - Модуль CPU с коммутационной матрицей 96Гбит/с,

DES-7200-CM3 - Модуль CPU с коммутационной матрицей 96Гбит/с и поддержкой ASE

Модули CPU для DES-7210:

DES-7200-CM2 - Модуль CPU с коммутационной матрицей 192Гбит/с

DES-7200-CM4 - Модуль CPU с коммутационной матрицей 192Гбит/с и поддержкой ASE

Advanced Service Engines (требует установки модулей DES-7200-CM3/CM4):

DES-7200-ASE2 - Модуль IPFIX

DES-7200-ASE3 - Модуль MPLS

Резервные источники питания:

DES-7200-1200AC - Источник питания переменного тока для серии DES-7200, 1200Вт

DES-7200-1200DC - Источник питания постоянного тока для серии DES-7200, 1200Вт

DES-7200-2000AC - Источник питания переменного тока для серии DES-7200, 2000Вт

DES-7200-2000DC - Источник питания постоянного тока для серии DES-7200, 2000Вт

Дополнительно:

DES-7200-S12RAM - Дополнительная память 512Мбайт для DES-7200-CM3/CM4

DES-7206-FAN - Модуль вентиляторов для DES-7206

DES-7210-FAN - Модуль вентиляторов для DES-7210

DGS-6604
DGS-6608



Резервный источник питания | 4/8 слотов | 1/2 слота для модулей CPU | Модульная архитектура | Поддержка 10G

- SNMP
- VRRP
- Управление полосой пропускания
- Аутентификация 802.1X
- Policy Based Routing
- QoS
- ACL
- MPLS
- BGP
- MP-BGP
- PIM
- OSPF
- LACP
- Q-in-Q

Дополнительно:

DGS-6600-24S2XS - 12 портов SFP, 12 комбо-портов 10/100/1000BASE-T/SFP, 2 порта 10G SFP+

DGS-6600-48P - 48 портов 10/100/1000BASE-T PoE

DGS-6600-48S - 48 портов SFP

DGS-6600-48T - 48 портов 10/100/1000BASE-T

DGS-6600-48TS - 24 порта 10/100/1000BASE-T, 24 порта SFP

DGS-6600-8XG - 8 портов 10GE XFP

DGS-6600-16XS - 16 портов 10GE SFP+

DGS-6600-CM - Управляющий модуль

DGS-6600-PWR - Резервный источник питания переменного тока 850Вт

DGS-6600-FAN - Модуль вентилятора



XSTACK™

Коммутаторы L3 Gigabit Ethernet Серия DGS-3610

Серия **DGS-3610** включает коммутаторы Gigabit L3, которые обеспечивают производительность, гибкость и безопасность, необходимые для работы в сетях ISP. Коммутаторы оснащены 24 портами Gigabit, двумя дополнительными слотами расширения для установки модулей 10G и поддерживают расширенный функционал уровня L3, включая BGP, IPv4/IPv6-маршрутизацию, RIP, OSPF и VRRP, RIPvng, ICMP и другие.



XSTACK™

Коммутаторы L3 Gigabit Ethernet Уровень ядра Серии DGS-36xx и DGS-3620

Коммутаторы **DGS-36xx** и **DGS-3620** предназначены для использования на уровнях агрегации и ядра сетей провайдеров услуг, а также в сетях средних и крупных предприятий. В сериях **DGS-3620** и **DGS-36xx** представлены гигабитные коммутаторы уровня L3, обеспечивающие высокую производительность, гибкость и безопасность сети. Устройства поддерживают возможность подключения резервного источника питания. Коммутаторы обеспечивают высокую плотность портов для подключения рабочих мест, оснащены портами SFP для подключения по оптике, слотами расширения для подключения Uplink-портов 10G и поддерживают функции уровня L3 (статическую маршрутизацию IPv4/IPv6, RIP/RIPvng, OSPF, BGP). Поддержка технологий ERPS, STP позволяет повысить отказоустойчивость в сетях с кольцевой топологией.



XSTACK™

Коммутаторы L3 Fast Ethernet Уровень ядра Серия DES-3810

Главными отличительными чертами серий коммутаторов Fast Ethernet уровня L3 и **DES-3810** являются высокая производительность, расширенные функции безопасности, многоуровневое качество обслуживания, возможность подключения резервного источника питания. Коммутаторы поддерживают функции маршрутизации уровня L3 (статическая маршрутизация, RIP, OSPF). Поддержка протокола PIM позволяет эффективно организовать многоадресную маршрутизацию, независимо от размеров сети. Применение функции IPv4/IPv6 dual stack и туннелирования IPv6 позволяет использовать коммутаторы серии **DES-3810** в качестве моста между сетями IPv4 и IPv6.



DGS-3610-26G

Резервный источник питания

Физический стек

Поддержка 10G



SFP x 12
Комбо-порты 1000Base-T/SFP x 12
Слоты расширения 10G x 2

- BGP
- OSPF
- VRRP
- Многоадресная маршрутизация
- 4K VLAN
- QoS
- IGMP Snooping
- STP/RSTP/MSTP
- Rapid Ether Ring Protection
- SNMP
- LACP
- Политика маршрутов
- Selective Q-in-Q
- DHCP-сервер
- L4 ACL
- RLDP
- Super VLAN
- RSPAN

Дополнительно:
DEM-412X (Модуль 10G XFP), DEM-412CX (Модуль стекирования 10G CX4),
DPS-510 (Источник питания, 144Вт)
Размеры: 440 x 435 x 44 мм

DGS-3627G

Физический стек

Поддержка 10G



SFP x 20, комбо-порты 1000BASE-T/SFP x 4, слоты расширения 10G x 3

- SNMP
- OSPF
- VRRP
- BGP
- 4K VLAN
- Super VLAN
- Selective Q-in-Q
- RSPAN
- QoS
- STP/RSTP/MSTP
- MLD Snooping
- E-RPS
- sFlow
- L4 ACL
- LLDP

Дополнительно:
DEM-410X (Модуль 10G XFP), DEM-410CX (Модуль 10G CX4),
DPS-500 (Источник питания, 140Вт),
DPS-500DC (Источник питания постоянного тока, 140Вт)
Размеры: 441 x 389 x 44 мм

DGS-3620-28TC/28PC/28SC

DGS-3620-52T/52P

Физический стек

Поддержка 10G



DGS-3620-28SC: SFP x 20, SFP+ x 4, комбо-порты 1000BASE-T/SFP x 4

DGS-3620-28TC: 10/100/1000BASE-T x 20, SFP+ x 4, комбо-порты 1000BASE-T/SFP x 4

DGS-3620-28PC: 10/100/1000BASE-T x 20 (PoE), SFP+ x 4, комбо-порты 1000BASE-T/SFP x 4

DGS-3620-52T: 10/100/1000BASE-T x 48, SFP+ x 4

DGS-3620-52P: 10/100/1000BASE-T x 48 (PoE), SFP+ x 4

- Виртуальный стек(SIM)
- SNMP
- OSPF
- VRRP
- BGP
- 4K VLAN
- Super VLAN
- Selective Q-in-Q
- RSPAN
- QoS
- STP/RSTP/MSTP
- MLD Snooping
- E-RPS
- sFlow
- Ingress/Egress ACL
- LLDP

Дополнительно:
Для DGS-3620-28PC/52P: DPS-700 (Источник питания, 589Вт),
Для DGS-3620-28TC/28SC/52T: DPS-500 (Источник питания, 140Вт),
Размеры: 441 x 310 x 41 мм (DGS-3620-28SC/28TC), 441 x 380 x 44 (DGS-3620-28PC/52P/52T)

DGS-3612G

SFP x 8

Комбо-порты 1000BASE-T/SFP x 4



- Виртуальный стек(SIM)
- SNMP
- OSPF
- VRRP
- BGP
- 4K VLAN
- Super VLAN
- Selective Q-in-Q
- RSPAN
- QoS
- STP/RSTP/MSTP
- MLD Snooping
- E-RPS
- sFlow
- L4 ACL
- LLDP

Дополнительно:
DPS-500 (Источник питания, 140Вт),
DPS-500DC (Источник питания постоянного тока, 140Вт)
Размеры: 441 x 389 x 44

DES-3810-28

DES-3810-52

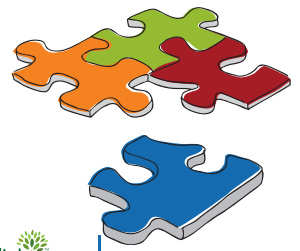


DES-3810-28: 10/100BASE-TX x 24, комбо-порты 1000BASE-T/SFP x 4

DES-3810-52: 10/100BASE-TX x 48, слоты SFP x 2, комбо-порты 1000BASE-T/SFP x 2

- Виртуальный стек (SIM)
- SNMP
- OSPF
- VRRP
- BGP*
- 4K VLAN
- Guest VLAN
- RSPAN
- STP/RSTP/MSTP
- sFlow
- L4 ACL
- QoS
- MLD Snooping
- IGMP Snooping
- Аутентификация 802.1X

Дополнительно:
DPS-200 (Источник питания, 60Вт)
Размеры: 441 x 260 x 44 мм (DES-3810-28), 441 x 309 x 44 (DES-3810-52)
* Доступно в будущих версиях



XSTACK™

Коммутаторы L3 Gigabit Ethernet Серия DGS-3120 Routed Image

Коммутаторы серии **DGS-3120 Routed Image** представляют собой бюджетное решение, предназначенное для использования на уровне доступа и агрегации в сетях крупных предприятий и SMB. Благодаря усовершенствованной аппаратной части к реализованному функционалу обеспечения безопасности, отказоустойчивости и управления добавлены функции маршрутизации, многоадресной рассылки, туннелирование IPv6 и поддержка DHCP-сервера.



Коммутаторы L2+ Gigabit Ethernet для сетей Metro Ethernet DGS-3710-12C и DGS-3700-12G

Коммутаторы **DGS-3710-12C** и **DGS-3700-12G** с модульной архитектурой специально разработаны для применений в крупных операторских сетях. Для простоты установки и обслуживания в ограниченном пространстве телекоммуникационных шкафов все порты, в том числе и разъемы питания, находятся на передней панели устройства.



XSTACK™

Коммутаторы L2+ Gigabit Ethernet Серия DGS-3420

Коммутаторы серии **DGS-3420** предназначены для предприятий малого и среднего бизнеса. В серии **DGS-3420** представлены гигабитные коммутаторы уровня L2+, обеспечивающие высокую производительность, гибкость и безопасность сети. Устройства поддерживают возможность подключения резервного источника питания.

Коммутаторы обеспечивают высокую плотность портов для подключения рабочих мест, оснащены портами SFP для подключения по оптике, Uplink-портами 10Gigabit Ethernet и поддерживают расширенные функции уровня L2+ (статическую маршрутизацию IPv4/IPv6, RIP/RIPing).

Благодаря поддержке этих функций, а также физического стекирования, эти коммутаторы могут образовывать уровень доступа рабочей группы, обеспечивая «бесшовную» интеграцию с коммутаторами L3 уровня ядра для создания многоуровневой сетевой структуры с высокоскоростной магистралью и централизованными серверами.



DGS-3120-24SC/B1ARI

DGS-3120-24TC/B1ARI

Резервный источник питания*

Поддержка 10G

Слот для SD-карты



DGS-3120-24SC/B1ARI: SFP x 16, комбо-порты 1000BASE-T/SFP x 8, 10G CX4 x 2
DGS-3120-24TC/B1ARI: 10/100/1000Base-T/SFP x 20, комбо-порты 1000BASE-T/SFP x 4, 10G CX4 x 2

- Виртуальный стек (SIM)
- SNMP
- OSPF
- VRRP
- 4K VLAN
- Guest VLAN
- Selective Q in Q
- RSPAN
- QoS
- STP/RSTP/MSTP
- IGMP/MLD Snooping
- E-RPS
- sFlow
- ACL
- LLDP
- Аутентификация 802.1X

Дополнительно:

DEM-410X (Модуль 10G XFP), DEM-410CX (Модуль 10G CX4),

DPS-500 (Источник питания, 140Вт),

DPS-500DC (Источник питания постоянного тока, 140Вт)

Размеры: 441 x 389 x 44 мм

DGS-3710-12C

Комбинированное питание AC+DC

Модульная архитектура



Комбо-порты 1000BASE-T/SFP x 12

- Статическая маршрутизация
- Виртуальный стек (SIM)
- SNMP
- 4K VLAN
- QoS
- Selective Q-in-Q
- MAC based VLAN
- IGMP/MLD snooping
- Аутентификация 802.1X
- 802.3ah Link OAM
- ACL
- IMPB
- sFlow
- LLDP
- ERPS

Дополнительно:

DGS-3710-FAN (Блок вентиляторов), DGS-3710AF (Пылевой фильтр),

DEM-310GT/311GT/312GT/314GT/315GT (Модули SFP),

DEM-330T/330R/331T/331R (Модули WDM SFP)

Размеры: 441 x 210 x 44 мм

DGS-3700-12G

Комбинированное питание AC+DC

Модульная архитектура



SFP x 8, комбо-порты 1000BASE-T/SFP x 4

- Виртуальный стек (SIM)
- SNMP
- 4K VLAN
- QoS
- Selective Q-in-Q
- MAC based VLAN
- ACL
- IMPB
- sFlow
- LLDP
- OAM
- IGMP snooping
- LACP

Размеры: 441 x 210 x 44 мм

DGS-3420-26SC

DGS-3420-28TC/28PC/28SC

Физический стек

Поддержка 10G



DGS-3420-26SC: SFP x 20, SFP+ x 2, комбо-порты 1000Base-T/SFP x 4

DGS-3420-28TC: 10/100/1000BASE-T x 20, SFP+ x 4, комбо-порты 1000BASE-T/SFP x 4

DGS-3420-28PC: 10/100/1000BASE-T x 20 (PoE), SFP+ x 4, комбо-порты 1000BASE-T/SFP x 4

DGS-3420-28SC: SFP x 20, SFP+ x 4, комбо-порты 1000BASE-T/SFP x 4

- Статическая маршрутизация
- RIP
- Виртуальный стек (SIM)
- SNMP
- 4K VLAN
- QoS
- MLD Snooping
- Web-аутентификация
- Аутентификация 802.1X
- 802.3ah (DULD)
- Guest VLAN
- ERPS
- ZoneDefense
- Ingress/Egress ACL

Дополнительно:

DEM-431XT/432XT/433XT/435XT/4436XT-BXU/436XT-BXD (Модули 10G SFP+)

Для DGS-3420-26SC/28TC/28SC/52T: DPS-500 (Источник питания, 140Вт)

Для DGS-3420-28PC/52P: DPS-700 (Источник питания, 589Вт)

Размеры: 441 x 310 x 44 мм (DGS-3420-26SC/28TC/28SC), 441 x 380 x 44 (DGS-3420-28PC/52T/52P)

DGS-3420-52T/52P

Физический стек

Поддержка 10G



DGS-3420-52T: 10/100/1000BASE-T x 48, SFP+ x 4, комбо-порты 1000BASE-T/SFP x 4

DGS-3420-52P: 10/100/1000BASE-T x 48 (PoE), SFP+ x 4, комбо-порты 1000BASE-T/SFP x 4

- Статическая маршрутизация
- RIP
- Виртуальный стек (SIM)
- SNMP
- 4K VLAN
- QoS
- MLD Snooping
- Web-аутентификация
- Аутентификация 802.1X
- 802.3ah (DULD)
- Guest VLAN
- ERPS
- ZoneDefense
- Ingress/Egress ACL

Дополнительно:

DEM-431XT/432XT/433XT/435XT/4436XT-BXU/436XT-BXD (Модули 10G SFP+)

Для DGS-3420-28TC/28SC/52T: DPS-500 (Источник питания, 140Вт)

Для DGS-3420-28PC/52P: DPS-700 (Источник питания, 589Вт)

Размеры: 441 x 310 x 44 мм (DGS-3420-28TC/28SC), 441 x 380 x 44 (DGS-3420-28PC/52T/52P)

XSTACK™



Коммутаторы L2+ Fast Ethernet уровня доступа Серия DES-35xx

В серии xStack **DES-35xx** представлены коммутаторы L2 10/100Мбит/с, которые обеспечивают высокую производительность, расширенные функции безопасности и поддержку резервного источника питания. Коммутаторы поддерживают физическое стекирование, статическую маршрутизацию, поддержку многоадресных групп и расширенные функции безопасности. Коммутаторы **DES-35xx** легко интегрируются с коммутаторами уровня ядра.



Коммутаторы L2 Fast Ethernet Серия DES-3200

Коммутаторы серии **DES-3200** входят в линейку управляемых коммутаторов D-Link уровня L2 серии xStack, предназначенную для сетей Metro Ethernet. Широкий набор функционала коммутатора уровня доступа позволяет с успехом использовать его в сетях Интернет-провайдеров. Встроенная функция D-Link Safeguard Engine обеспечивает идентификацию и приоритизацию пакетов для предотвращения злонамеренных атак и нейтрализации воздействия паразитного трафика на операции, выполняемые коммутатором.



XSTACK™



Коммутатор L2 Gigabit Ethernet DGS-3200-10

Коммутатор Gigabit Ethernet уровня доступа **DGS-3200-10** обеспечивает высокую производительность и комплексную безопасность сети. Для фильтрации нежелательного трафика устройство поддерживает списки управления доступом ACL.

Коммутатор **DGS-3200-10** поддерживает полный набор функций для обеспечения надежности и безопасности сети конечного пользователя. Кроме сетевой безопасности, коммутатор поддерживает управление доступом пользователей 802.1X, осуществляя аутентификацию/авторизацию на основе хоста, наряду с управлением доступа на основе Web (WAC) и MAC-адреса (MAC) для легкого развертывания сети.



DES-3528
DES-3552

Физический стек



10/100BASE-TX x 24/48
Комбо-порты 1000BASE-T/SFP x 2
Порты 1000BASE-T/стекирования x 2

- Статическая маршрутизация
- Selective Q-in-Q
- 802.1v VLAN на основе протокола
- SNMP
- 4K VLAN
- L4 ACL
- Voice VLAN
- 802.3ah (DULD)
- PPPoE insertion
- ERPS
- RSPAN

Дополнительно: DPS-200 (Источник питания, 60Вт)
Размеры: 441 x 210 x 44 мм (DES-3528), 441 x 310 x 44 мм (DES-3552)

DES-3528P
DES-3552P

Физический стек

PoE



10/100BASE-TX x 24/48
Комбо-порты 1000BASE-T/SFP x 2
Порты 1000BASE-T/стекирования x 2

- Статическая маршрутизация
- Selective Q-in-Q
- 802.1v VLAN на основе протокола
- SNMP
- 4K VLAN
- L4 ACL
- Voice VLAN
- 802.3ah (DULD)
- PPPoE insertion
- ERPS
- RSPAN

Дополнительно: DPS-600 (Источник питания, 500Вт), DPS-700 (Источник питания 589Вт)
Размеры: 441 x 310 x 44 мм (DES-3528P), 441 x 370 x 44 мм (DES-3552P)

DES-3200-10
DES-3200-18
DES-3200-26

Внутренний источник питания

Пассивное охлаждение



DES-3200-10: 10/100BASE-TX x 8, SFP x 1, комбо-порты 1000BASE-T/SFP x 1
DES-3200-18: 10/100BASE-TX x 16, SFP x 1, комбо-порты 1000BASE-T/SFP x 1
DES-3200-26: 10/100BASE-TX x 24, комбо-порты 1000BASE-T/SFP x 2

- Виртуальный стек(SIM)
- SNMP
- 4K VLAN
- QoS
- IP MAC Port Binding
- Port Security
- Selective Q-in-Q
- ACL
- IGMP Snooping
- STP/RSTP/MSTP
- LBD
- LACP
- LLDP
- OAM
- ISM VLAN
- Attack Prevention
- Storm Control
- PPPoE Insertion

Размеры: 228,5 x 195 x 44 мм (DES-3200-10), 280 x 180 x 44 мм (DES-3200-18), 441 x 207 x 44 мм (DES-3200-26)

DES-3200-28
DES-3200-28F
DES-3200-28/ME
DES-3200-52

Внутренний источник питания

Установка в 19" стойку

Пассивное охлаждение*

Metro Ethernet**



DES-3200-28: 10/100BASE-TX x 24, SFP x 2, комбо-порты 1000BASE-T/SFP x 2
DES-3200-28/ME: 10/100BASE-TX x 24, SFP x 2, комбо-порты 1000BASE-T/SFP x 4
DES-3200-28F: 10/100Base-FX x 24, комбо-порты 1000BASE-T/SFP x 4
DES-3200-52: 10/100BASE-TX x 48, SFP x 2, комбо-порты 1000BASE-T/SFP x 2

- Виртуальный стек(SIM)
- SNMP
- 4K VLAN
- QoS
- IP MAC Port Binding
- Port Security
- Selective Q-in-Q
- ACL
- IGMP Snooping
- STP/RSTP/MSTP
- LBD
- LACP
- LLDP
- OAM
- ISM VLAN
- Attack Prevention
- Storm Control
- PPPoE Insertion

Размеры: 441 x 207 x 44 мм (DES-3200-28/28F), 441 x 210 x 44 мм (DES-3200-28/ME), 441 x 308 x 44 мм (DES-3200-52)

* Кроме DES-3200-28F
** DES-3200-28/ME

DES-3200-28P
DES-3200-52P

Внутренний источник питания

Установка в 19" стойку

PoE



DES-3200-28P: 10/100BASE-TX x 24, 10/100/1000Base-T x 2, комбо-порты 1000BASE-T/SFP x 2
DES-3200-52P: 10/100BASE-TX x 48, 10/100/1000Base-T x 2, комбо-порты 1000BASE-T/SFP x 2

- Виртуальный стек(SIM)
- SNMP
- 4K VLAN
- QoS
- IP MAC Port Binding
- Port Security
- Selective Q-in-Q
- ACL
- IGMP Snooping
- STP/RSTP/MSTP
- LBD
- LACP
- LLDP
- OAM
- ISM VLAN
- Attack Prevention
- Storm Control
- PPPoE Insertion

Размеры: 441 x 308 x 44 мм

DGS-3200-10

Внутренний источник питания

Пассивное охлаждение

11" настольный/для установки в стойку



10/100/1000BASE-T x 8, комбо-порты 1000BASE-T/SFP x 2

- Виртуальный стек(SIM)
- SNMP
- 4K VLAN
- QoS
- Аутентификация 802.1X
- MLD Snooping
- LBD
- ACL
- LACP
- Управление доступом на основе Web
- IGMP Snooping
- ISM VLAN
- STP/RSTP/MSTP
- VLAN Trunking
- Guest VLAN

Размеры: 280 x 180 x 44 мм



XSTACK™

Коммутаторы L2+ Gigabit Ethernet Серия DGS-3120

Серия **DGS-3120** предназначена для использования в сетях предприятий малого и среднего бизнеса (SMB) или городских сетях Metro Ethernet на уровне доступа / агрегации. Коммутаторы поддерживают физическое стекирование, статическую маршрутизацию, функцию Double VLAN (Q-in-Q) и расширенные функции безопасности.

Коммутаторы серии **DGS-3120** оборудованы слотом для SD-карты. Для обеспечения непрерывной работы предоставлена возможность подключения внешнего резервного источника питания.



XSTACK™

Коммутаторы L2 Gigabit Ethernet для сетей Metro Ethernet Серия DGS-3000

В серию **DGS-3000** входят управляемые гигабитные коммутаторы для использования на уровне доступа в операторских сетях Metro Ethernet, где требуется высокий уровень отказоустойчивости, обеспечения безопасности и управления.

Для предоставления в IPv4/IPv6-сетях качественного сервиса Triple Play в коммутаторах реализован расширенный функционал многоадресной рассылки, строгая аутентификация для подписчиков IPTV и механизм приоритизации трафика Three Color Marker.



Коммутаторы Gigabit Ethernet SmartPro Серия DGS-1500

Коммутаторы D-Link Web SmartPro с поддержкой статической маршрутизации между VLAN и виртуального стекирования разработаны для сетей малого и среднего бизнеса (SMB).

Эта серия объединяет в себе расширенные опции управления и высокий уровень безопасности.



Коммутаторы Gigabit & Fast Ethernet Web Smart Серии DGS-1210, DES-1210

Коммутаторы D-Link Web Smart с поддержкой plug-and-play обеспечивают высокую производительность и надежность для сетей малого и среднего бизнеса (SMB). Управление коммутаторами и настройка осуществляется через утилиту SmartConsole или Web-интерфейс. SmartConsole является простым способом доступа к коммутатору с локального компьютера.

DGS-3120-24TC

DGS-3120-48TC

Физический стек

Слот для SD-карты



DGS-3120-24TC: 10/100/1000BASE-T x 20, комбо-порты 1000BASE-T/SFP x 4
DGS-3120-48TC: 10/100/1000BASE-T x 44, комбо-порты 1000BASE-T/SFP x 4

- Статическая маршрутизация
- SNMP
- VLAN
- Аутентификация 802.1X
- MAC-аутентификация
- Ingress/Egress ACL
- QoS
- Q-in-Q

Дополнительно:

Для DGS-3120-24TC: DPS-200 (Источник питания, 60Вт)
 Для DGS-3120-48TC: DPS-500 (Источник питания, 140Вт),
 DPS-500DC (Источник питания постоянного тока, 140Вт)
 Размеры: 440 x 210 x 44 мм (DGS-3120-24TC), 440 x 310 x 44 мм (DGS-3120-48TC)

DGS-3120-24SC

DGS-3120-24SC-DC

Резервный источник питания*

Подключение к источнику питания постоянного тока**

Физический стек

Слот для SD-карты



SFP x 16
Комбо-порты 1000BASE-T/SFP x 8

- Статическая маршрутизация
- SNMP
- VLAN
- Аутентификация 802.1X
- MAC-аутентификация
- Ingress/Egress ACL
- QoS
- Q-in-Q

Дополнительно:

Для DGS-3120-24SC: DPS-200 (Источник питания, 60Вт)
 Размеры: 440 x 210 x 44 мм
 * DGS-3120-24SC
 ** DGS-3120-24SC-DC

DGS-3120-24PC

DGS-3120-48PC

Физический стек

PoE

Слот для SD-карты



DGS-3120-24PC: 10/100/1000BASE-T x 20, комбо-порты 1000BASE-T/SFP x 4
DGS-3120-48PC: 10/100/1000BASE-T x 44, комбо-порты 1000BASE-T/SFP x 4

- Статическая маршрутизация
- SNMP
- VLAN
- Аутентификация 802.1X
- MAC-аутентификация
- Ingress/Egress ACL
- QoS
- Q-in-Q

Дополнительно: DPS-700 (Источник питания, 589Вт)

Размеры: 440 x 310 x 44 мм (DGS-3120-24PC), 440 x 380 x 44 мм (DGS-3120-48PC)

DGS-3000-10TC

DGS-3000-26TC

Резервный источник питания

Настольный/Для установки в стойку

Metro Ethernet



DGS-3000-10TC: 10/100/1000BASE-T x 8, комбо-порты 1000BASE-T/SFP x 2
DGS-3000-26TC: 10/100/1000BASE-T x 20, комбо-порты 1000BASE-T/SFP x 4 10G SFP+ x 2

- Виртуальный стек(SIM)
- SNMP
- QoS
- Аутентификация 802.1X
- IP MAC Port Binding
- IGMP/MLD Snooping
- LBD
- STP/RSTP/MSTP
- ACL
- Управление доступом на основе Web
- ISM VLAN
- VLAN Trunkung
- Guest VLAN

Дополнительно: DEM-431XT/432XT/433XT/435XT/4436XT-BXU/436XT-BXD (Модуль 10G SFP+), DPS-200 (Источник питания, 60Вт)

Размеры: 228,5 x 195 x 44 мм (DGS-3000-10TC), 441 x 209,9 x 44 мм (DGS-3000-26TC)

DGS-1500-20

DGS-1500-28

DGS-1500-28P

DGS-1500-52

Энергосбережение

PoE*



DGS-1500-20: 10/100/1000BASE-T x 16, SFP x 4
DGS-1500-28: 10/100/1000BASE-T x 24, SFP x 4
DGS-1500-28P: 10/100/1000BASE-T x 24, SFP x 4
DGS-1500-52: 10/100/1000BASE-T x 48, SFP x 4

- VLAN
- SNMP
- IGMP Snooping
- STP
- LBD
- ACL
- Link Aggregation
- QoS
- Cable Diagnostics

Размеры: 440 x 140 x 44 мм (DGS-1500-20), 440 x 210 x 44 мм (DGS-1500-28), 440 x 310 x 44 мм (DGS-1500-28P), 440 x 250 x 44 мм (DGS-1500-52)

* DGS-1500-28P

DGS-1210-20

DGS-1210-28

DGS-1210-52

Энергосбережение



DGS-1210-20: 10/100/1000BASE-T x 16, SFP x 4
DGS-1210-28: 10/100/1000BASE-T x 24, SFP x 4
DGS-1210-52: 10/100/1000BASE-T x 48, SFP x 4

- VLAN
- SNMP
- IGMP Snooping
- STP
- LBD
- ACL
- Link Aggregation
- QoS
- Cable Diagnostics

Размеры: 440 x 140 x 44 мм (DGS-1210-20), 440 x 210 x 44 мм (DGS-1210-28), 440 x 250 x 44 мм (DGS-1210-52)

Коммутаторы Fast Ethernet Web Smart для сетей Metro Ethernet DES-1210-28/ME/B2, DES-1228/ME/B1

Коммутаторы **DES-1210-28/ME/B2** и **DES-1228/ME/B1** специально разработаны для сетей Metro Ethernet. Данные модели поддерживают расширенный функционал для сетей операторов связи.

Коммутаторы Gigabit & Fast Ethernet Easy Smart Серии DGS-1100, DES-1100

Серия коммутаторов EasySmart объединяют полный набор настраиваемых функций, обеспечивающих лучшую производительность и масштабируемость. Коммутаторы представляют собой законченное и недорогое решение для сетей малого и среднего бизнеса (SMB). Управление коммутатором и его настройка осуществляется через утилиту SmartConsole или Web-интерфейс. SmartConsole является простым способом доступа к коммутатору Easy Smart с локального компьютера. Коммутатор **DGS-1100-06/ME**, предназначенный для сетей Metro Ethernet, обеспечивает безопасное подключение конечного пользователя к сети провайдера и поддерживает расширенный функционал для качественной работы IPTV-приложений.

Что такое D-Link Green?



Технология **D-Link Green™** является экологической инициативой компании D-Link. D-Link постоянно совершенствует и приносит инновации в свои продукты, стремясь удовлетворить потребности заказчиков и обеспечить защиту окружающей среды. С этой целью были созданы сетевые устройства, сокращающие энергопотребление и увеличивающие эффективность использования электроэнергии. Эти устройства прошли сертификацию в соответствии с основными стандартами отрасли. Продукты и решения D-Link, обеспечивающие защиту окружающей среды, отмечаются логотипом 'dlink green'.

- Первая в отрасли технология Green
- Источники питания, соответствующие ENERGY STAR®
- Соответствие директиве RoHS для электрического и электронного оборудования
- Автоматическое сокращение энергопотребления
- Автоматическое определение отсутствия сигнала на подключенных устройствах для перевода порта в "ждущий режим"
- Автоматическое определение длины кабеля и соответствующая настройка энергопотребления.

DGS-1210-10P
DGS-1210-28P

Энергосбережение | PoE | **dlinkgreen**



DGS-1210-10P: 10/100/1000BASE-T x 8, комбо-порты 1000BASE-T/SFP x 2
DGS-1210-28P: 10/100/1000BASE-T x 24, SFP x 4

- VLAN
- SNMP
- IGMP Snooping
- STP
- LBD
- ACL
- Link Aggregation
- QoS
- Cable Diagnostics

Размеры: 330 x 180 x 44 мм (DGS-1210-10P), 440 x 250 x 44 мм (DGS-1210-28P)

DES-1210-28
DES-1210-52

Энергосбережение | **dlinkgreen**



DES-1210-28: 10/100BASE-TX x 24, 10/100/1000BASE-T x 2, комбо-порты 1000BASE-T/SFP x 2
DES-1210-52: 10/100BASE-TX x 48, 10/100/1000BASE-T x 2, комбо-порты 1000BASE-T/SFP x 2

- VLAN
- SNMP
- IGMP Snooping
- STP
- LBD
- ACL
- Link Aggregation
- QoS
- Cable Diagnostics

Размеры: 440 x 210 x 44 мм (DES-1210-28), 440 x 250 x 44 мм (DES-1210-52)

DES-1210-08P
DES-1210-28P

Энергосбережение | **dlinkgreen** | PoE



DES-1210-08P: 10/100/Base-TX x 8,
DES-1210-28P: 10/100BASE-TX x 24, 10/100/1000BASE-T x 2, комбо-порты 1000BASE-T/SFP x 2

- VLAN
- SNMP
- IGMP Snooping
- STP
- LBD
- ACL
- Link Aggregation
- QoS
- Cable Diagnostics

Размеры: 190 x 120 x 38 мм (DES-1210-08P), 440 x 250 x 44 мм (DES-1210-28P)

DES-1210-28/ME/B2
DES-1228/ME/B1

Metro Ethernet



DES-1210-28/ME/B2: 10/100BASE-TX x 24, SFP x 2, комбо-порты 1000BASE-T/SFP x 2
DES-1228/ME/B1: 10/100BASE-TX x 24, SFP x 2, комбо-порты 1000BASE-T/SFP x 2

- CLI
- VLAN
- SNMP
- IGMP Snooping
- LBD
- ACL
- QoS
- Link Aggregation
- Аутентификация 802.1x
- Зеркалирование портов

Размеры: 440 x 210 x 44 мм (DES-1210-28/ME/B2), 441 x 207 x 44 мм (DES-1228/ME/B1)

DGS-1100-05
DGS-1100-08
DGS-1100-16
DGS-1100-24

Энергосбережение | Пассивное охлаждение | **dlinkgreen**



DGS-1100-05: 10/100/1000BASE-T x 5
DGS-1100-08: 10/100/1000BASE-T x 8
DGS-1100-16: 10/100/1000BASE-T x 16
DGS-1100-24: 10/100/1000BASE-T x 24

- VLAN
- IGMP Snooping
- QoS
- Link Aggregation
- Cable Diagnostics

Размеры: 141 x 85 x 28 мм (DGS-1100-05), 171 x 98 x 28 мм (DGS-1100-08), 280 x 180 x 44 мм (DGS-1100-16/24)

DGS-1100-06/ME

Энергосбережение | Пассивное охлаждение | **dlinkgreen** | Metro Ethernet



10/100/1000BASE-T x 5 SFP x 1

- CLI
- SNMP
- VLAN
- ISM VLAN
- IGMP/MLD Snooping
- QoS
- LLDP
- Cable Diagnostics
- Аутентификация 802.1x
- Зеркалирование портов

Размеры: 190 x 120 x 38 мм

DES-1100-16
DES-1100-24
DES-1100-26

Энергосбережение | Пассивное охлаждение



DES-1100-16: 10/100BASE-TX x 16
DES-1100-24: 10/100BASE-TX x 24
DGS-1100-26: 10/100BASE-TX x 2, комбо-порты 1000Base-T/SFP x 2

- VLAN
- IGMP Snooping
- Зеркалирование портов

Размеры: 280 x 125 x 44 мм (DES-1100-16/24), 440 x 140 x 44 мм (DES-1100-26)



Неуправляемые коммутаторы Gigabit & Fast Ethernet Серия DGS-10xx, DES-10xx

Серия коммутаторов **DGS-10xx/DES-10xx**, включающая неуправляемые коммутаторы Gigabit и Fast Ethernet, представляет экономичное решение для сетей SOHO и подключения рабочих групп.

DGS-1008P



Внешний источник питания | Компактный/Настольный | Пассивное охлажд. | **dlinkgreen**

10/100/1000BASE-T x 4 (PoE)

10/100/1000BASE-T x 4

- Управление потоком
- MDI/MDIX

- Jumbo Frame
- QoS

Размер: 190 x 120 x 38 мм

DGS-1005D/G2

DGS-1008D/H2

DGS-1016D/E1

DGS-1024D/E1



Внешний*/Внутренний** источник питания | Компактный/Настольный* | Настольный/11" для установки в стойку** | **dlinkgreen**

DGS-1005D/G2: 10/100/1000BASE-T x 5

DGS-1008D/H2: 10/100/1000BASE-T x 8

DGS-1016D/E1: 10/100/1000BASE-T x 16

DGS-1024D/E1: 10/100/1000BASE-T x 24

- Управление потоком
- MDI/MDIX
- Jumbo Frame
- QoS

Размер: 100 x 98 x 28 мм (DGS-1005D/G2), 162 x 102 x 28 (DGS-1008D/H2), 280 x 180 x 44 мм (DGS-1016D/E1, DGS-1024D/E1)

* DGS-1005D/G2, DGS-1008D/H2

** DGS-1016D/E1, DGS-1024D/E1

DGS-1005A/B1

DGS-1008A/B1

DGS-1016A

DGS-1024A



Внутренний*/Внешний** источник питания | Компактный | **dlinkgreen**

DGS-1005A/B1: 10/100/1000BASE-T x 5

DGS-1008A/B1: 10/100/1000BASE-T x 8

DGS-1016A: 10/100/1000BASE-T x 16

DGS-1024A: 10/100/1000BASE-T x 24

- Управление потоком
- MDI/MDIX
- Jumbo Frame

Размер: 97 x 79 x 28 мм (DGS-1005A/B1), 128 x 68,5 x 25,4 (DGS-1008A/B1), 231 x 158 x 46 мм (DGS-1016A), 257 x 178 x 46 (DGS-1024A)

* DGS-1005A/B1, DGS-1008A/B1

** DGS-1016A, DGS-1024A

DES-1026G

DES-1050G



Внутренний источник питания | Пассивное охлажд. | Установка в 19" стойку

DES-1026G: 10/100BASE-TX x 24, 10/100/1000BASE-T x 2

DES-1050G: 10/100BASE-TX x 48, 10/100/1000BASE-T x 2

- Управление потоком
- QoS

Размеры: 440 x 200 x 44 мм (DES-1026G), 440 x 310 x 44 мм (DES-1050G)

DES-1005P



Внешний источник питания | Компактный/Настольный | Пассивное охлажд. | **dlinkgreen**

10/100BASE-TX x 1 (PoE)

10/100BASE-TX x 4

- Управление потоком
- MDI/MDIX

- QoS

Размер: 140 x 85 x 28 мм

DES-1016D/F1

DES-1024D/E1



Внутренний источник питания | Настольный/11" для установки в стойку | Пассивное охлажд. | **dlinkgreen**

DES-10016D/F1: 10/100BASE-TX x 16

DES-10024D/E1: 10/100BASE-TX x 24

- Управление потоком
- MDI/MDIX
- QoS

Размер: 280 x 125,8 x 44 мм

DES-1005D/N2

DES-1005A

DES-1008A



Внешний источник питания | Компактный/Настольный | Пассивное охлажд.

DES-1005D/N2, DES-1005A: 10/100/1000BASE-T x 5

DES-1008A: 10/100/1000BASE-T x 8

- Управление потоком
- MDI/MDIX

Размер: 100 x 98 x 28 мм (DES-1005D/N2), 97 x 79 x 28 (DES-1005A), 128 x 68,5 x 25,4 (DES-1008A)

DES-1016A

DES-1024A



Внутренний источник питания

DES-1016A: 10/100BASE-TX x 16

DES-1024A: 10/100BASE-TX x 24

- Управление потоком
- MDI/MDIX

Размеры: 155,7 x 122 x 41 мм (DES-1016A), 231 x 158 x 46 (DES-1024A)

Неуправляемые коммутаторы Fast Ethernet для провайдеров

Серии **DES-1008** и **DIR-100** включают неуправляемые коммутаторы 10/100Мбит/с, представляющие эффективное по стоимости решение для сетей провайдеров.

8-портовые коммутаторы для ISP



Внешний источник питания | Пассивное охлажд. | Компактный/Настольный

DES-1008D/PRO: 10/100 Base-TX x 8, со встроенной защитой портов

DES-1008FR/PRO: 10/100 Base-TX x 7, 100Base-FX (WDM, до 20км) x 1 со встроенной защитой портов (совместим с DMC-920T)

5-портовые коммутаторы для ISP



Внешний источник питания | Пассивное охлажд. | Компактный/Настольный

DIR-100: 10/100Base-TX x 5

DIR-100/F: 10/100 Base-TX x 4, SFP 10/100 Base-FX x 1 с аппаратной реализацией VLAN

- VLAN
- QoS
- IGMP
- ISM VLAN (MVR)
- Управление полосой пропускания
- Управление потоком

Резервные источники питания

Источники питания D-Link разработаны для обеспечения нужных характеристик питания для коммутаторов D-Link. Эти внешние источники питания выполнены в прочном металлическом корпусе, оснащены модулями питания переменного или постоянного тока и подключаются к внутреннему источнику питания коммутатора.

DPS-600 предназначен для коммутаторов D-Link с поддержкой Power over Ethernet (PoE).

Шасси **DPS-800** и **DPS-900** устанавливаются в 19"-дюймовую стойку и позволяют разместить 2 или 8 источников питания соответственно.

В шасси **DPS-800** могут устанавливаться источники питания DPS-200/300/500/500DC. В шасси **DPS-900** могут устанавливаться только источники питания DPS-200/300/500.

Модули расширения

Модули расширения D-Link предназначены для гибкого наращивания емкости коммутаторов D-Link.

Модули **DEM-410X** и **DEM-410CX** обеспечивают гибкое подключение 10-Gigabit для коммутаторов серии DGS-3400 и DGS-3600, а также унифицированных коммутаторов DWS-3026/DWS-4026.

Система управления сетью D-View (Стандартная / Профессиональная версии)

DPS-200

60Вт



Входное напряжение: 100-240В переменного тока
Частота: 50/60Гц

DPS-500

140Вт



Входное напряжение: 100-240В переменного тока
Частота: 50/60Гц

DPS-510

144Вт



Входное напряжение: 100-240В переменного тока
Частота: 50/60Гц
Установка в 19"-стойку

DPS-700

589Вт



Входное напряжение: 100-240В переменного тока
Частота: 50/60Гц
Установка в 19"-стойку

DPS-2500

300Вт



Входное напряжение: 170-260В переменного тока
Частота: 50/60Гц
Источник бесперебойного питания. Требуется подключения внешнего аккумулятора (12В)

DPS-300

90Вт



Входное напряжение: 100-240В переменного тока
Частота: 50/60Гц

DPS-500DC

140Вт

Питание от пост. тока



Входное напряжение: -36-72В постоянного тока

DPS-600

500 Вт



Входное напряжение: 100-240В переменного тока
Частота: 50/60Гц
Установка в 19"-стойку

DPS-800



Число слотов: 2
Поддерживаемые источники питания: DPS-200, DPS-300, DPS-500, DPS-500DC
Установка в 19"-стойку

DPS-900



Число слотов: 8
Поддерживаемые источники питания: DPS-200, DPS-300, DPS-500
Установка в 19"-стойку

Модель	Стандарт	Кол-во портов	Разъем	Поддерживаемые коммутаторы
DEM-410X	IEEE 802.3ae 10Gigabit Ethernet	1	XFP	DGS-3400, DGS-3600
DEM-410CX	IEEE 802.3ak 10Gigabit Ethernet	1	CX4	DGS-3400, DGS-3600
DEM-412X	IEEE 802.3ae 10Gigabit Ethernet	1	XFP	DGS-3610-26 DGS-3610-26G
DEM-412CX	IEEE 802.3ak 10Gigabit Ethernet	1	CX4	DGS-3610-26 DGS-3610-26G

DEM-CB50

Кабель стекирования для серии DGS-3120, 0.5м

DEM-CB50CXP

Кабель стекирования 120G CXP для DXS-3600-325, 0.5м

DEM-CB100

Кабель стекирования для серии DGS-3120, 1м

DEM-CB100S

Кабель 10-GbE SFP+ для серий DGS-3420 и DGS-3620, 1м

DEM-CB100QXS-4XS

Пассивный кабель 40G QSFP+ и 4X 10G SFP+ для прямого подключения, 1м. Для DXS-3600-16S/32S

DEM-CB300CX

Кабель стекирования CX4 для DEM-410CX, 3м

DEM-CB300S

Кабель 10-GbE SFP+ для серий DGS-3420 и DGS-3620, 3м

DEM-CB300QXS

Пассивный кабель 40G QSFP+ для прямого подключения, 3м. Для DXS-3600-16S/32S с модулем DXS-3600-EM-4QXS

DPS-CB400

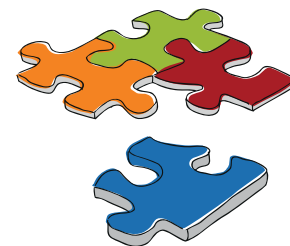
Кабель питания для DPS-200/500/500DC, 4м

DEM-CB700S

Кабель 10-GbE SFP+ для серий DGS-3420 и DGS-3620, 7м

D-View 6.0 обеспечивает интегрированную платформу управления для администраторов крупных предприятий, позволяя облегчить и ускорить выполнение рутинных задач настройки, администрирования и мониторинга. Выпускается 2 версии D-View 6.0: профессиональная и стандартная - с различными возможностями управления.

Более подробная информация доступна на странице 37-38



Трансиверы SFP / SFP+ / XFP

Серия DEM включает оптические модули SFP/SFP+/XFP, которые предназначены для передачи данных на большие расстояния и обеспечивают высокую скорость передачи данных для одномодового или многомодового волокна. Эти модули могут устанавливаться в коммутаторы и медиаконвертеры. В серии DEM представлены трансиверы для 100 Мбит/с, 1/10 Гбит/с, в том числе с поддержкой технологии CWDM.

10-Gigabit Ethernet XFP

Модель	Тип	Стандарт	Разъем	Длина волны	Тип кабеля	Расстояние передачи
DEM-421XT	XFP (10GE)	IEEE 802.3ae 10GBASE-SR	LC	850nm	2-вол. оптич. многомод 50/125µm, 62.5/125µm	300м
DEM-422XT	XFP (10GE)	IEEE 802.3ae 10GBASE-LR	LC	1310nm	2-вол. оптич. одномод 9/125µm	10км
DEM-423XT	XFP (10GE)	IEEE 802.3ae 10GBASE-ER	LC	1550nm	2-вол. оптич. одномод 9/125µm	40км
DEM-424XT	XFP (10GE)	IEEE 802.3ae 10GBASE-ER	LC	1550nm	2-вол. оптич. одномод 9/125µm	80км

10-Gigabit Ethernet SFP+

Модель	Тип	Стандарт	Разъем	Длина волны	Тип кабеля	Расстояние передачи
DEM-431XT/431XT-DD	SFP+	IEEE 802.3ae 10GBASE-SR	LC	850nm	2-вол. оптич. многомод 50/125µm, 62.5/125µm	300м (50/125µm)/33м (62.5/125µm)
DEM-432XT/432XT-DD	SFP+	IEEE 802.3ae 10GBASE-LR	LC	1310nm	2-вол. оптич. одномод 9/125µm	10км
DEM-433XT/433XT-DD	SFP+	IEEE 802.3ae 10GBASE-ER	LC	1550nm	2-вол. оптич. одномод 9/125µm	40км
DEM-435XT/435XT-DD	SFP+	IEEE 802.3aq 10GBASE-LRM	LC	1310nm	2-вол. оптич. многомод 50/125µm, 62.5/125µm	220м
DEM-436XT-BXD ^{*1}	SFP+	IEEE 802.3ae 10GBASE-LR	LC	TX: 1330nm RX: 1270nm	1-вол. оптич. одномод 9/125µm	20км
DEM-436XT-BXU ^{*1}	SFP+	IEEE 802.3ae 10GBASE-LR	LC	TX: 1270nm RX: 1330nm	1-вол. оптич. одномод 9/125µm	20км

^{*1} DEM-436XT-BXD и DEM-436XT-BXU используются в паре

Gigabit Ethernet WDM двунаправленные SFP

Модель	Тип	Стандарт	Разъем	Длина волны	Тип кабеля	Расстояние передачи
DEM-302S-BXD ^{*1}	WDM Bi-Directional 1-Core SFP (1GE)	IEEE 802.3z 1000BASE-LX	LC	TX: 1550nm; RX: 1310nm	1 вол. оптич. одномод 9/125µm	2 км
DEM-302S-BXU ^{*1}	WDM Bi-Directional 1-Core SFP (1GE)	IEEE 802.3z 1000BASE-LX	LC	TX: 1310nm; RX: 1550nm	1 вол. оптич. одномод 9/125µm	2 км
DEM-330T ^{*2}	WDM Bi-Directional 1-Core SFP (1GE)	IEEE 802.3z 1000BASE-LX	LC	TX: 1550nm; RX: 1310nm	1 вол. оптич. одномод 9/125µm	10 км
DEM-330R ^{*2}	WDM Bi-Directional 1-Core SFP (1GE)	IEEE 802.3z 1000BASE-LX	LC	TX: 1310nm; RX: 1550nm	1 вол. оптич. одномод 9/125µm	10 км
DEM-331T ^{*3}	WDM Bi-Directional 1-Core SFP (1GE)	IEEE 802.3z 1000BASE-LX	LC	TX: 1550nm; RX: 1310nm	1 вол. оптич. одномод 9/125µm	40 км
DEM-331R ^{*3}	WDM Bi-Directional 1-Core SFP (1GE)	IEEE 802.3z 1000BASE-LX	LC	TX: 1310nm; RX: 1550nm	1 вол. оптич. одномод 9/125µm	40 км

^{*1} DEM-302S-BXD и DEM-302S-BXU используются в паре

^{*2} DEM-330T и DEM-330R используются в паре

^{*3} DEM-331T и DEM-331R используются в паре

Gigabit Ethernet SFP

Модель	Тип	Стандарт	Разъем	Длина волны	Тип кабеля	Расстояние передачи
DEM-302S-LX	2-волок. SFP (1GE)	IEEE 802.3z 1000BASE-LX	LC	1310nm	2-волок. оптич. одномод 9/125µm	2км
DEM-310GT	2-волок. SFP (1GE)	IEEE 802.3z 1000BASE-LX	LC	1310nm	2-волок. оптич. одномод 9/125µm	10км
DEM-311GT	2-волок. SFP (1GE)	IEEE 802.3z 1000BASE-SX	LC	850nm	2-волок. оптич. многомод 50/125µm, 62.5/125µm	550м (50/125µm) / 275м (62.5/125µm)
DEM-312GT2	2-волок. SFP (1GE)	IEEE 802.3z 1000BASE-SX	LC	1310nm	2-волок. оптич. многомод 50/125µm, 62.5/125µm	1км (50/125µm) / 2км (62.5/125µm)
DEM-314GT	2-волок. SFP (1GE)	IEEE 802.3z 1000BASE-LHX	LC	1550nm	2-волок. оптич. одномод 9/125µm	50км
DEM-315GT	2-волок. SFP (1GE)	IEEE 802.3z 1000BASE-ZX	LC	1550nm	2-волок. оптич. одномод 9/125µm	80км
DGS-712	Кат. 5 Витая пара	IEEE 802.3ab 1000BASE-T	RJ-45	-	-	100м

Fast Ethernet SFP

Модель	Тип	Стандарт	Разъем	Длина волны	Тип кабеля	Расстояние передачи
DEM-210	2-волок. SFP (100M)	IEEE 802.3u 100BASE-FX	LC	1310nm	2-волок. оптич. одномод 9/125µm	15км
DEM-211	2-волок. SFP (100M)	IEEE 802.3u 100BASE-FX	LC	1310nm	2-волок. оптич. многомод 50/125µm, 62.5/125µm	2км

Fast Ethernet WDM двунаправленные SFP

Модель	Тип	Стандарт	Разъем	Длина волны	Тип кабеля	Расстояние передачи
DEM-220T ^{*1}	1-волок. SFP (100M)	IEEE 802.3ah 100BASE-BX	LC	TX: 1550nm; RX: 1310nm	1-волок. оптич. одномод 9/125µm	20км
DEM-220R ^{*1}	1-волок. SFP (100M)	IEEE 802.3ah 100BASE-BX	LC	TX: 1310nm; RX: 1550nm	1-волок. оптич. одномод 9/125µm	20км

^{*1} DEM-220T и DEM-220R используются в паре

Медиаконвертеры

Серия **DMC** включает медиаконвертеры, обеспечивающие преобразование интерфейсов "медный-кабель (витая пара) - оптический кабель" в выделенной сети FTТх или оптической сети. Медиаконвертеры обеспечивают прием и передачу данных на большие расстояния.

Несколько медиаконвертеров могут устанавливаться в шасси для 19"-стойки. Модуль управления DMC-1002 обеспечивает управление через Web-интерфейс или консоль. Модуль управления приобретается отдельно.

Трансиверы 10G SFP+/XFP CWDM

Модель						
DEM-X10CS-1271/1291/1311/1331	SFP+	IEEE 802.3ae 10G BASE-SR	LC	1271/1291/1311/1331нм	2-волок, оптич. одномод 9/125µm	10км
DEM-X10CX-1271/1291/1311/1331	XFP	IEEE 802.3ae 10G BASE-SR	LC	1271/1291/1311/1331нм	2-волок, оптич. одномод 9/125µm	10км
DEM-X40CS-1471/1491/1511/1531	SFP+	IEEE 802.3ae 10G BASE-SR	LC	1471/1491/1511/1531нм	2-волок, оптич. одномод 9/125µm	40км
DEM-X40CS-1551/1571/1591/1611	SFP+	IEEE 802.3ae 10G BASE-SR	LC	1551/1571/1591/1611нм	2-волок, оптич. одномод 9/125µm	40км
DEM-X40CX-1471/1491/1511/1531	XFP	IEEE 802.3ae 10G BASE-SR	LC	1471/1491/1511/1531нм	2-волок, оптич. одномод 9/125µm	40км
DEM-X40CX-1551/1571/1591/1611	XFP	IEEE 802.3ae 10G BASE-SR	LC	1551/1571/1591/1611нм	2-волок, оптич. одномод 9/125µm	40км
DEM-X70CX-1471/1491/1511/1531	XFP	IEEE 802.3ae 10G BASE-SR	LC	1471/1491/1511/1531нм	2-волок, оптич. одномод 9/125µm	70км
DEM-X70CX-1551/1571/1591/1611	XFP	IEEE 802.3ae 10G BASE-SR	LC	1551/1571/1591/1611нм	2-волок, оптич. одномод 9/125µm	70км

Медиаконвертеры Fast Ethernet

Модель	Интерфейс	Кабель	Спецификация
DMC-300SC	10/100BASE-TX ⇔ 100BASE-FX	2-вол. оптич. многомод	• 2 км • Auto MDI/MDI-X • Разъем SC
DMC-515SC	10/100BASE-TX ⇔ 100BASE-FX	2-вол. оптич. одномод	• 15 км • Auto MDI/MDI-X • Разъем SC
DMC-530SC	10/100BASE-TX ⇔ 100BASE-FX	2-вол. оптич. одномод	• 30 км • Auto MDI/MDI-X • Разъем SC
DMC-560SC	10/100BASE-TX ⇔ 100BASE-FX	2-вол. оптич. одномод	• 60 км • Auto MDI/MDI-X • Разъем SC
DMC-615SC	100BASE-FX ⇔ 100BASE-FX	2-вол. оптич. многомод 2-вол. оптич. одномод	• многомод: 2 км • одномод: 15 км • Разъем SC
DMC-1530SC	10/100BASE-TX ⇔ 100BASE-FX	2-вол. оптич. одномод	• 30 км • Auto MDI/MDI-X • Разъем SC • Link Pass Through
DMC-1580SC	10/100BASE-TX ⇔ 100BASE-FX	2-вол. оптич. одномод	• 80 км • Auto MDI/MDI-X • Разъем SC • Link Pass Through
DMC-920: (DMC-920T DMC-920R)	10/100BASE-TX ⇔ 100BASE-FX	1-вол. оптич. одномод	• 20 км • Auto MDI/MDI-X • Разъем SC • Link Pass Through

Медиаконвертеры Gigabit Ethernet

Модель	Интерфейс	Кабель	Спецификация
DMC-700SC	1000BASE-T ⇔ 1000BASE-SX	2-вол. оптич. многомод	• 550 м • Auto MDI/MDI-X • Разъем SC • Link Pass Through
DMC-810SC	1000BASE-T ⇔ 1000BASE-LX	2-вол. оптич. одномод	• 10 км • Auto MDI/MDI-X • Разъем SC • Link Pass Through
DMC-1910 (DMC-1910T/ DMC-1910R)	1000BASE-T ⇔ 1000BASE-LX	1-вол. оптич. одномод	• 15 км • Auto MDI/MDI-X • Link Pass Through
DMC-805G	1000BASE-T ⇔ 1000BASE-X (SFP)	Слот SFP	• Auto MDI/MDI-X • Link Pass Through
DMC-805X	10G CX4 ⇔ SFP+	Слот SFP+	• Link Pass Through

Дополнительное оборудование

Модель	Описание
DMC-1000	16-слотовое шасси для медиаконвертеров серии DMC с внутренним источником питания
DMC-1001	Резервный источник питания для DMC-1000
DMC-1001/DC	Резервный источник питания постоянного тока для DMC-1000
DMC-1002	Модуль управления для DMC-1000

КОММУТАТОРЫ

Управляемые коммутаторы

Модель	10/100Mbps портов	10/100Mbps портов PoE	10/100/1000Mbps портов	10/100/1000Mbps портов PoE	100Mbps оптических портов	SFP слотов	1000Base-T/SFP Комбо-портов	SFP+ слотов	Поддержка 10GE	Слотов модулей расширения	Стекирование	Резервный источник питания
DES-1210-28/ME/B2	24	-	-	-	-	2	2	-	-	-	-	-
DES-1228/ME/B1	8/16	-	-	-	-	1	1	-	-	-	Виртуальный стек (32)	-
DES-3200-10	24	-	-	-	-	-/2	2	-	-	-	Виртуальный стек (32)	-
DES-3200-18	-	-	-	-	24	-	4	-	-	-	Виртуальный стек (32)	-
DES-3200-26	-	24/48	2	-	-	-	2	-	-	-	Виртуальный стек (32)	-
DES-3200-28	24	-	-	-	-	2	2	-	-	-	Виртуальный стек (32)	-
DES-3200-28F	48	-	-	-	-	2	2	-	-	-	Виртуальный стек (32)	-
DES-3200-28P	24/-	-/24	2	-	-	-	2	-	-	-	Виртуальный стек (32) Физический стек (8)	DPS-200/600
DES-3200-52P	48/-	-/48	2	-	-	-	2	-	-	-	Виртуальный стек (32) Физический стек (8)	DPS-200/600
DES-3200-28/ME	24/48	-	-	-	-	-/2	4/2	-	-	-	Виртуальный стек (32) Физический стек (8) ^{*15}	DPS-200
DES-7206	-	-	До 192 ^{*2 *3}	До 192 ^{*2 *5}	-	До 96 ^{*2 *7}	До 48 ^{*2 *9}	-	16 ^{*2 *10}	6 ^{*2 *11}	-	7200-1200AC 7200-1200DC
DES-7210	-	-	До 384 ^{*2 *4}	До 384 ^{*2 *6}	-	До 192 ^{*2 *8}	До 48 ^{*2 *9}	-	32 ^{*2 *10}	10 ^{*2 *11}	-	7200-2000AC 7200-2000DC
DGS-3000-10TC	-	-	8/20	-	-	-	2/4	-	-/2 ^{*17}	-	Виртуальный стек (32)	DPS-200
DGS-3000-26TC	-	-	-	20/44	-	-	4	-	2 ^{*16}	-	Виртуальный стек (32) Физический стек (6)	DPS-700
DGS-3120-24PC	-	-	20/44	-	-	-	4	-	2 ^{*16}	-	Виртуальный стек (32) Физический стек (6)	DPS-200/ DPS-500/500DC
DGS-3120-24TC	-	-	-	-	-	16	8	-	2 ^{*16}	-	Виртуальный стек (32) Физический стек (6)	DPS-200/ Встроенн. DC
DGS-3120-24SC	-	-	-	-	-	-	8/4	-	2 ^{*17}	-	Виртуальный стек (32)	DPS-200
DGS-3120-24TC/B1ARI	-	-	-/20	-	-	16/-	8/4	-	2 ^{*17}	-	Виртуальный стек (32)	DPS-200
DGS-3120-24TC/B1ARI	-	-	8	-	-	-	2	-	-	-	Виртуальный стек (32)	-
DGS-3200-10	-	-	-	-	-	20	4	2	✓	-	Виртуальный стек (32) Физический стек (12)	DPS-500
DGS-3420-26SC	-	-	20	-	-	-	4	4	✓	-	Виртуальный стек (32) Физический стек (12)	DPS-500
DGS-3420-28TC	-	-	-	-	-	20	4	4	✓	-	Виртуальный стек (32) Физический стек (12)	DPS-500
DGS-3420-28SC	-	-	-	20	-	-	4	4	✓	-	Виртуальный стек (32) Физический стек (12)	DPS-700
DGS-3420-28PC	-	-	-	20	-	-	4	4	✓	-	Виртуальный стек (32) Физический стек (12)	DPS-500
DGS-3420-52T	-	-	48	-	-	-	-	4	✓	-	Виртуальный стек (32) Физический стек (12)	DPS-500
DGS-3420-52P	-	-	-	48	-	-	-	4	✓	-	Виртуальный стек (32) Физический стек (12)	DPS-700
DGS-3610-26G	-	-	-	-	-	12	12	-	2(DEM-412CX/X) ^{*2}	2	Физический стек (8)	DPS-510
DGS-3612G	-	-	-	-	-	8	4	-	-	-	Виртуальный стек (32)	DPS-500
DGS-3620-28TC	-	-	20	-	-	-	4	4	✓	-	Виртуальный стек (32) Физический стек (12)	DPS-500
DGS-3620-28PC	-	-	-	20	-	-	4	4	✓	-	Виртуальный стек (32) Физический стек (12)	DPS-700
DGS-3620-28SC	-	-	-	-	-	20	4	4	✓	-	Виртуальный стек (32) Физический стек (12)	DPS-500
DGS-3620-52T/52P	-	-	48/-	-/48	-	-	-	4	✓	-	Виртуальный стек (32) Физический стек (12)	DPS-500/700
DGS-3627G	-	-	-	-	-	20	4	-	3(DEM-410CX/X) ^{*2}	3	Виртуальный стек (32) Физический стек (12)	DPS-500
DGS-3700-12G	-	-	-	-	-	8	4	-	-	-	Виртуальный стек (32)	Встроенн. DC
DGS-3710-12C	-	-	-	-	-	-	12	-	-	-	Виртуальный стек (32)	Встроенн. DC
DGS-6604	-	-	До 144 ^{*18}	До 144 ^{*19}	-	До 144 ^{*20}	-	48 ^{*15 *21}	✓	4	-	DGS-6600-PWR DGS-6600-PWRDC ^{*15}
DGS-6608	-	-	До 288 ^{*18}	До 288 ^{*19}	-	До 288 ^{*20}	-	96 ^{*15 *21}	✓	8	-	DGS-6600-PWR DGS-6600-PWRDC ^{*15}
DWS-3160-24TC	-	-	20/-	-/20	-	-	4	-	-	-	-	DPS-200/700
DWS-3160-24PC	-	-	-	-	-	-	-	-	-	-	-	DPS-200/700
DXS-3600-16S	-	-	-	-	-	-	-	-	8/24	1	Физический стек (4)	DXS-3600-PWR-FB DXS-3600-PWR-BF DXS-3600-PWRDC-FB
DXS-3600-32S	-	-	-	-	-	-	-	-	-	-	-	-

*1 PoE для портов 1000Base-T

*2 С модулем расширения

*3 48 (DES-7200-24)/176 (DES-7200-48/48E)

*4 96 (DES-7200-24)/352 (DES-7200-48/48E)

*5 48 (DES-7200-24P)/176 (DES-7200-48P)

*6 96 (DES-7200-24P)/352 (DES-7200-48P)

*7 48 (DES-7200-24G/24G2XGE)/96 (DES-7200-24GE)

*8 96 (DES-7200-24G/24G2XGE)/192 (DES-7200-24GE)

*9 16 (DES-7200-48/48E)/48 (DES-7200-24/24G/24G2XGE)

*10 DES-7200-2XG/4XG/24G2XGE

*11 Два слота предназначены для модулей CPU

*12 DES-7200-CM1/CM3

КОММУТАТОРЫ

Питание пост. тока	Коммутаци. матрица	Пассив. охлажд.	IPv6	IGMP Snooping	802.1s Multiple Spanning Tree	Jumbo Frame	ACL	IP-MAC-Port Binding	Double VLAN (Q-in-Q)	802.1X Port-Based Access Control	Mac-Based Access Control	Web-Based Access Control	Поддержка Microsoft 802.1X NAP	Поддержка Zone Defense	RIP	OSPF	IGMP	PIM-DM/SM	VRRP	Коммут. WLAN	Кол-во точек доступа	Точки доступа	
	12.8 Гб/с	✓	✓	✓	✓	✓	✓	✓	✓	✓											-	-	
	5.6 Гб/с 7.2 Гб/с	✓	✓	✓	✓	✓	✓	✓	✓	✓	✓		✓	✓								-	-
	8.8 Гб/с 12.8 Гб/с	✓	✓	✓	✓	✓	✓	✓	✓	✓	✓		✓	✓								-	-
	12.8 Гб/с		✓	✓	✓	✓	✓	✓	✓	✓	✓		✓	✓								-	-
	12.8 Гб/с 17.6 Гб/с		✓	✓	✓	✓	✓	✓	✓	✓	✓		✓	✓								-	-
	12.8 Гб/с	✓	✓	✓	✓	✓	✓	✓	✓	✓	✓		✓	✓								-	-
	17.6 Гб/с		✓	✓	✓	✓	✓	✓	✓	✓	✓	✓	✓	✓								-	-
	12.8 Гб/с	✓/-	✓	✓	✓	✓	✓	✓	✓	✓	✓	✓	✓	✓								-	-
	17.6 Гб/с		✓	✓	✓	✓	✓	✓	✓	✓	✓	✓	✓	✓								-	-
	17.6 Гб/с	✓/-	✓	✓	✓	✓	✓	✓	✓	✓	✓	✓	✓	✓	✓	✓	✓	✓	✓			-	-
✓	192 Гб/с*12*14		✓	✓	✓	✓	✓	✓	✓	✓	✓				✓	✓	✓	✓	✓			-	-
✓	384 Гб/с*13*14		✓	✓	✓	✓	✓	✓	✓	✓	✓				✓	✓	✓	✓	✓			-	-
	20/88 Гб/с		✓	✓	✓	✓	✓	✓	✓	✓	✓		✓	✓								-	-
	88 Гб/с 136 Гб/с		✓	✓	✓	✓	✓	✓	✓	✓	✓	✓	✓	✓								-	-
	88 Гб/с 136 Гб/с		✓	✓	✓	✓	✓	✓	✓	✓	✓	✓	✓	✓								-	-
-/✓	88 Гб/с		✓	✓	✓	✓	✓	✓	✓	✓	✓	✓	✓	✓								-	-
	88 Гб/с		✓	✓	✓	✓	✓	✓	✓	✓	✓	✓	✓	✓	✓	✓	✓	✓	✓			-	-
	20 Гб/с	✓	✓	✓	✓	✓	✓	✓	✓	✓	✓	✓	✓	✓								-	-
	88 Гб/с		✓	✓	✓	✓	✓	✓	✓	✓	✓	✓	✓	✓	✓	✓	✓	✓	✓			-	-
	128 Гб/с		✓	✓	✓	✓	✓	✓	✓	✓	✓	✓	✓	✓	✓	✓	✓	✓	✓			-	-
	128 Гб/с		✓	✓	✓	✓	✓	✓	✓	✓	✓	✓	✓	✓	✓	✓	✓	✓	✓			-	-
	128 Гб/с		✓	✓	✓	✓	✓	✓	✓	✓	✓	✓	✓	✓	✓	✓	✓	✓	✓			-	-
	176 Гб/с		✓	✓	✓	✓	✓	✓	✓	✓	✓	✓	✓	✓	✓	✓	✓	✓	✓			-	-
	176 Гб/с		✓	✓	✓	✓	✓	✓	✓	✓	✓	✓	✓	✓	✓	✓	✓	✓	✓			-	-
	88 Гб/с		✓	✓	✓	✓	✓	✓	✓	✓	✓				✓	✓	✓	✓	✓			-	-
	24 Гб/с		✓	✓	✓	✓	✓	✓	✓	✓	✓	✓	✓	✓	✓	✓	✓	✓	✓			-	-
	128 Гб/с		✓	✓	✓	✓	✓	✓	✓	✓	✓	✓	✓	✓	✓	✓	✓	✓	✓			-	-
	128 Гб/с		✓	✓	✓	✓	✓	✓	✓	✓	✓	✓	✓	✓	✓	✓	✓	✓	✓			-	-
	128 Гб/с		✓	✓	✓	✓	✓	✓	✓	✓	✓	✓	✓	✓	✓	✓	✓	✓	✓			-	-
	176 Гб/с		✓	✓	✓	✓	✓	✓	✓	✓	✓	✓	✓	✓	✓	✓	✓	✓	✓			-	-
	108 Гб/с		✓	✓	✓	✓	✓	✓	✓	✓	✓	✓	✓	✓	✓	✓	✓	✓	✓			-	-
✓	24 Гб/с		✓	✓	✓	✓	✓	✓	✓	✓	✓	✓	✓	✓								-	-
✓	24 Гб/с		✓	✓	✓	✓	✓	✓	✓	✓	✓	✓	✓	✓								-	-
	576 Гб/с		✓	✓	✓	✓	✓	✓	✓	✓	✓	✓	✓	✓	✓	✓	✓	✓	✓			-	-
	1,152 Тб/с		✓	✓	✓	✓	✓	✓	✓	✓	✓	✓	✓	✓	✓	✓	✓	✓	✓			-	-
	48 Гб/с		✓	✓	✓	✓	✓	✓	✓	✓	✓		✓	✓	✓	✓	✓	✓	✓	✓	48	DWL-3600AP DWL-6600AP DWL-8600AP	
✓	480 Гб/с 960 Гб/с		✓	✓	✓	✓	✓	✓	✓	✓	✓	✓	✓	✓	✓	✓	✓	✓	✓			-	-

*13 DES-7200-CM2/CM4

*14 Удвоение производительности коммутационной матрицы при установке двух модулей CPU

*15 Доступно в будущих версиях

*16 2 порта CX4 можно использовать как Uplink в случае отключения режима стекирования

*17 Порт Uplink

*18 48 (DGS-6600-48T)

*19 48 (DGS-6600-48P)

*20 48 (DGS-6600-48S)

*21 16 (DGS-6600-16XS)

КОММУТАТОРЫ

Неуправляемые / Серии "Smart"

Коммутатор	10/100Mbps Порты	10/100Mbps PoE Порты	10/100/1000Mbps Порты	10/100/1000Mbps PoE Порты	1000Mbps Оптические Порты	1000Base-T/ SFP Комбо-порты	Форм-фактор	Пассивное охлаждение	Диагност. кабель	D-Link Green	Jumbo Frame	802.1p QoS	DSCP-Based QoS	Spanning Tree	IGMP Snooping	802.1Q VLAN	Port Trunking	Port Mirroring	802.1X Port-Based Access Control	D-Link Safeguard Engine	SNMPv1	Web-Управление
DES-1005A	5	-	-	-	-	-	Компактный настольный	✓		✓												
DES-1005D/N2	5	-	-	-	-	-	Компактный настольный	✓		✓	✓	✓										
DES-1005P	4	1	-	-	-	-	Компактный настольный	✓		✓		✓										
DES-1008A	8	-	-	-	-	-	Компактный настольный	✓														
DES-1008D/КЗ	8	-	-	-	-	-	Компактный настольный	✓		✓	✓	✓										
DES-1008D/PRO	8	-	-	-	-	-	Компактный настольный	✓														
DES-1008P/PRO	7	-	-	-	1* Оптический/WDM	-	Компактный настольный	✓														
DES-1016A DES-1024A	16/24	-	-	-	-	-	11" монтаж в стойку	✓														
DES-1016D/F1 DES-1024D/E1	16/24	-	-	-	-	-	Настольный с креплением в стойку		✓	✓	✓	✓										
DES-1026G	24	-	2	-	-	-	19" монтаж в стойку	✓														
DES-1050G	48	-	2	-	-	-	19" монтаж в стойку	✓														
DES-1100-16/24	16/24	-	-	-	-	-	11" монтаж в стойку	✓			✓				✓	✓		✓				✓
DES-1100-26	24	-	-	-	-	2	19" монтаж в стойку	✓			✓				✓	✓		✓				✓
DES-1210-28/52	24/48	-	2	-	-	2	19" монтаж в стойку	✓	✓		✓	✓	✓	✓	✓	✓	✓	✓	✓	✓	✓	✓
DES-1210-08P/28P	-	8/24	-/2	-	-	-/2	19" монтаж в стойку	✓/✓	✓		✓	✓	✓	✓	✓	✓	✓	✓	✓	✓	✓	✓
DGS-1005A/B1	-	-	5	-	-	-	Компактный настольный	✓	✓	✓	✓											
DGS-1005D/G2	-	-	5	-	-	-	Компактный настольный	✓	✓	✓	✓	✓										
DGS-1008A/B1	-	-	8	-	-	-	Компактный настольный	✓	✓	✓	✓											
DGS-1008D	-	-	8	-	-	-	Компактный настольный	✓	✓	✓	✓	✓										
DGS-1008P	-	-	4	4	-	-	Компактный настольный	✓	✓	✓	✓	✓										
DGS-1016A DGS-1024A	-	-	16/24	-	-	-	Настольный	✓		✓	✓											
DGS-1016D/E1A DGS-1024D/E1A	-	-	16/24	-	-	-	11" настольный с креплением в стойку	✓	✓	✓	✓	✓										
DGS-1100-05/08	-	-	5/8	-	-	-	Компактный настольный	✓	✓	✓	✓	✓			✓	✓	✓	✓				✓
DGS-1100-06/ME	-	-	5	-	1	-	Настольный	✓	✓	✓	✓	✓			✓	✓	✓	✓	✓	✓	✓	✓
DGS-1100-16/24	-	-	16/24	-	-	-	11" настольный с креплением в стойку	✓	✓	✓	✓	✓			✓	✓	✓	✓				✓
DGS-1210-10P	-	-	-	8	-	2	13" настольный	✓	✓	✓	✓	✓	✓	✓	✓	✓	✓	✓	✓	✓	✓	✓
DGS-1210-20/28	-	-	16/24	-	4	-	19" монтаж в стойку		✓	✓	✓	✓	✓	✓	✓	✓	✓	✓	✓	✓	✓	✓
DGS-1210-28P	-	-	-	24	4	-	19" монтаж в стойку		✓	✓	✓	✓	✓	✓	✓	✓	✓	✓	✓	✓	✓	✓
DGS-1210-52	-	-	48	-	4	-	19" монтаж в стойку		✓	✓	✓	✓	✓	✓	✓	✓	✓	✓	✓	✓	✓	✓
DGS-1500-20/28	-	-	16/24	-	4	-	19" монтаж в стойку	✓	✓	✓	✓	✓	✓	✓	✓	✓	✓	✓	✓	✓	✓	✓
DGS-1500-28P	-	-	-	24	4	-	19" монтаж в стойку		✓	✓	✓	✓	✓	✓	✓	✓	✓	✓	✓	✓	✓	✓
DGS-1500-52	-	-	48	-	4	-	19" монтаж в стойку		✓	✓	✓	✓	✓	✓	✓	✓	✓	✓	✓	✓	✓	✓
DIR-100 DIR-100-F	5/4	-	-	-	-/1*	-	Компактный настольный	✓			✓				✓	✓						✓

*Оптический порт 100Mbps

Дополнительные модули

Модуль	Описание	Коммутаторы	Дополнительно
DES-7200-24	12 портов 1000BASE-T + 12 комбо-портов 1000BASE-T/SFP	DES-7206, DES-7210	-
DES-7200-24P	12 портов 1000BASE-T PoE + 12 комбо-портов 1000BASE-T PoE/SFP	DES-7206, DES-7210	-
DES-7200-24G	12 портов SFP + 12 комбо-портов 1000BASE-T/SFP	DES-7206, DES-7210	-
DES-7200-48	44 порта 1000BASE-T + 4 комбо-порта 1000BASE-T/SFP	DES-7206, DES-7210	-
DES-7200-48P	44 порта 1000BASE-T PoE + 4 комбо-порта 1000BASE-T PoE/SFP	DES-7206, DES-7210	-
DES-7200-2XG	2 порта 10Gigabit XFP	DES-7206, DES-7210	-
DES-7200-4XG	4 порта 10Gigabit XFP	DES-7206, DES-7210	-
DES-7200-24G2XGE	12 портов SFP + 12 комбо-портов 1000BASE-T/SFP + 2 порта 10Gigabit XFP	DES-7206, DES-7210	-
DES-7200-24GE	24 порта SFP	DES-7206, DES-7210	-
DES-7200-48E	44 порта 1000BASE-T + 4 комбо-порта 1000BASE-T/SFP	DES-7206, DES-7210	-

Резервные источники питания

Модель	DPS-700 (589 Вт)	DPS-600 (500 Вт)	DPS-510 (144 Вт)	DPS-500 (140 Вт)	DPS-500DC (140 Вт)	DPS-200 (60 Вт)
DES-3528/3552	-	-	-	-	-	✓
DES-3528P/3552P	-	✓	-	-	-	-
DES-3810-28/52	-	-	-	-	-	✓
DGS-1500-28P	✓	-	-	-	-	-
DGS-3000-10TC	-	-	-	-	-	✓
DGS-3000-26TC	-	-	-	-	-	✓
DGS-3120-24SC	-	-	-	-	-	✓
DGS-3120-24SC/B1ARI	-	-	-	-	-	✓
DGS-3120-24TC/B1ARI	-	-	-	-	-	✓
DGS-3120-24PC	✓	-	-	-	-	-
DGS-3120-24TC	-	-	-	-	-	✓
DGS-3120-48PC	✓	-	-	-	-	-
DGS-3120-48TC	-	-	-	✓	✓	-
DGS-3420-28SC	-	-	-	✓	✓	-
DGS-3420-28TC	-	-	-	✓	✓	-
DGS-3420-52T	-	-	-	✓	✓	-
DGS-3610-26G	-	-	✓	-	-	-
DGS-3612G	-	-	-	✓	-	-
DGS-3620-28SC	-	-	-	✓	✓	-
DGS-3620-28TC	-	-	-	✓	✓	-
DGS-3620-52T	-	-	-	✓	✓	-
DGS-3627G	-	-	-	✓	✓	-
DPS-800	-	-	-	✓	✓	✓
DPS-900	-	-	-	✓	-	✓
DPS-CB400	-	-	-	✓	✓	✓
DWS-3160-24PC	✓	-	-	-	-	-
DWS-3160-24TC	-	-	-	-	-	✓



SFP & XFP Трансиверы и модули

Модель	10G XFP			1G SFP									
	DEM-421XT	DEM-422XT	DEM-423XT	DEM-310GT	DEM-311GT	DEM-312GT2	DEM-314GT	DEM-315GT	DEM-330R	DEM-330T	DEM-331R	DEM-331T	DGS-712
DES-1100-26	-	-	-	✓	✓	✓	✓	✓	✓	✓	✓	✓	-
DES-1210-28/52	-	-	-	✓	✓	✓	✓	✓	✓	✓	✓	✓	✓
DES-1228/ME/B1 DES-1210-28/ME/B2	-	-	-	✓	✓	✓	✓	✓	✓	✓	✓	✓	-
DES-3200-10/18/52	-	-	-	✓	✓	✓	✓	✓	✓	✓	✓	✓	✓
DES-3200-28/28F	-	-	-	✓	✓	✓	✓	✓	✓	✓	✓	✓	✓
DES-3200-28/ME	-	-	-	✓	✓	✓	✓	✓	✓	✓	✓	✓	-
DES-3200-28P DES-3200-52P	-	-	-	✓	✓	✓	✓	✓	✓	✓	✓	✓	-
DES-3528/3552	-	-	-	✓	✓	✓	✓	✓	✓	✓	✓	✓	✓
DES-3528P/3552P	-	-	-	✓	✓	✓	✓	✓	✓	✓	✓	✓	✓
DES-3810-28/52	-	-	-	✓	✓	✓	✓	✓	✓	✓	✓	✓	✓
DES-7206/10	✓ ^{*1}	✓ ^{*1}	✓ ^{*1}	✓ ^{*2}	✓ ^{*2}	✓ ^{*2}	✓ ^{*2}	✓ ^{*2}	✓ ^{*2}	✓ ^{*2}	✓ ^{*2}	✓ ^{*2}	-
DGS-1100-06/ME	-	-	-	✓	✓	✓	✓	✓	✓	✓	✓	✓	✓
DGS-1210-10P DGS-1210-28P	-	-	-	✓	✓	✓	✓	✓	✓	✓	✓	✓	✓
DGS-1210-20	-	-	-	✓	✓	✓	✓	✓	✓	✓	✓	✓	✓
DGS-1210-28 DGS-1210-52	-	-	-	✓	✓	✓	✓	✓	✓	✓	✓	✓	✓
DGS-1500-20/28	-	-	-	✓	✓	✓	✓	✓	✓	✓	✓	✓	✓
DGS-1500-28P/52	-	-	-	✓	✓	✓	✓	✓	✓	✓	✓	✓	✓
DGS-3000-10TC DGS-3000-26TC	-	-	-	✓	✓	✓	✓	✓	✓	✓	✓	✓	✓
DGS-3120-24TC DGS-3120-24SC	-	-	-	✓	✓	✓	✓	✓	✓	✓	✓	✓	✓
DGS-3120-24TC/B1ARI DGS-3120-24SC/B1ARI	-	-	-	✓	✓	✓	✓	✓	✓	✓	✓	✓	✓
DGS-3120-24PC	-	-	-	✓	✓	✓	✓	✓	✓	✓	✓	✓	✓
DGS-3120-48TC	-	-	-	✓	✓	✓	✓	✓	✓	✓	✓	✓	✓
DGS-3120-48PC	-	-	-	✓	✓	✓	✓	✓	✓	✓	✓	✓	✓
DGS-3200-10	-	-	-	✓	✓	✓	✓	✓	✓	✓	✓	✓	✓
DGS-3420-26SC DGS-3420-28TC DGS-3420-28SC	-	-	-	✓	✓	✓	✓	✓	✓	✓	✓	✓	✓
DGS-3420-28PC	-	-	-	✓	✓	✓	✓	✓	✓	✓	✓	✓	✓
DGS-3420-52T DGS-3420-52P	-	-	-	✓	✓	✓	✓	✓	✓	✓	✓	✓	✓
DGS-3610-26G	✓ ^{*6}	✓ ^{*6}	✓ ^{*6}	✓	✓	✓	✓	✓	✓	✓	✓	✓	-
DGS-3612G	-	-	-	✓	✓	✓	✓	✓	✓	✓	✓	✓	✓
DGS-3620-28TC DGS-3620-28SC	-	-	-	✓	✓	✓	✓	✓	✓	✓	✓	✓	✓
DGS-3620-28PC	-	-	-	✓	✓	✓	✓	✓	✓	✓	✓	✓	✓
DGS-3620-52T DGS-3620-52P	-	-	-	✓	✓	✓	✓	✓	✓	✓	✓	✓	✓
DGS-3627G	✓ ^{*5}	✓ ^{*5}	✓ ^{*5}	✓	✓	✓	✓	✓	✓	✓	✓	✓	✓
DGS-3700-12G	-	-	-	✓	✓	✓	✓	✓	✓	✓	✓	✓	✓
DGS-3710-12C	-	-	-	✓	✓	✓	✓	✓	✓	✓	✓	✓	-
DWS-3160-24TC DWS-3160-24PC	-	-	-	✓	✓	✓	✓	✓	✓	✓	✓	✓	✓
DXS-3600-16S DXS-3600-32S	-	-	-	✓	✓	✓	✓	✓	✓	✓	✓	✓	✓

*1 Используются с модулями DES-7200-2XG, DES-7200-4XG или DES-7200-24G2XGE

*2 Используются с модулями DES-7200-24, DES-7200-24P, DES-7200-24G, DES-7200-48, DES-7200-48P, DES-7200-24G2XGE, DES-7200-24GE или DES-7200-48E

КОММУТАТОРЫ

10G SFP+					100FX SFP			Модули расширения			
DEM-431XT/ 431XT-DD	DEM-432XT/ 432XT-DD	DEM-433XT/ 433XT-DD	DEM-435XT/ 435XT-DD	DEM-436XT-BXD/ 4336XT-BXU	DEM-210	DEM-211	DEM-220T/R	DEM-410CX	DEM-410X	DEM-412X	DEM-412CX
-	-	-	-	-	-	-	-	-	-	-	-
-	-	-	-	-	✓	✓	✓	-	-	-	-
-	-	-	-	-	✓	✓	✓	-	-	-	-
-	-	-	-	-	✓	✓	✓	-	-	-	-
-	-	-	-	-	✓	✓	✓	-	-	-	-
-	-	-	-	-	✓	✓	✓	-	-	-	-
-	-	-	-	-	✓	✓	✓	-	-	-	-
-	-	-	-	-	✓	✓	✓	-	-	-	-
-	-	-	-	-	✓	✓	✓	-	-	-	-
-	-	-	-	-	✓	✓	✓	-	-	-	-
-	-	-	-	-	✓ ^{*3}	✓ ^{*3}	✓ ^{*4}	-	-	-	-
-	-	-	-	-	✓	✓	✓	-	-	-	-
-	-	-	-	-	✓	✓	✓	-	-	-	-
-	-	-	-	-	✓	✓	✓	-	-	-	-
-	-	-	-	-	✓	✓	✓	-	-	-	-
-	-	-	-	-	-	-	-	-	-	-	-
-	-	-	-	-	-/✓	-/✓	-/✓	-	-	-	-
-/✓	-/✓	-/✓	-/✓	-/✓	✓	✓	✓	-	-	-	-
-	-	-	-	-	✓	✓	✓	-	-	-	-
-	-	-	-	-	✓	✓	✓	-	-	-	-
-	-	-	-	-	✓	✓	✓	-	-	-	-
-	-	-	-	-	✓	✓	✓	-	-	-	-
-	-	-	-	-	✓	✓	✓	-	-	-	-
-	-	-	-	-	✓	✓	✓	-	-	-	-
-	-	-	-	-	✓	✓	✓	-	-	-	-
✓	✓	✓	✓	✓	✓	✓	✓	-	-	-	-
✓	✓	✓	✓	✓	✓	✓	✓	-	-	-	-
✓	✓	✓	✓	✓	✓	✓	✓	-	-	-	-
✓	✓	✓	✓	✓	✓	✓	✓	-	-	-	-
-	-	-	-	-	-	-	-	-	-	✓	✓
-	-	-	-	-	✓	✓	✓	-	-	-	-
✓	✓	✓	✓	✓	✓	✓	✓	-	-	-	-
✓	✓	✓	✓	✓	✓	✓	✓	-	-	-	-
✓	✓	✓	✓	✓	✓	✓	✓	-	-	-	-
✓	✓	✓	✓	✓	✓	✓	✓	-	-	-	-
✓	✓	✓	✓	✓	✓	✓	✓	-	-	-	-
-	-	-	-	-	-	-	-	✓	✓	-	-
-	-	-	-	-	✓	✓	✓	-	-	-	-
-	-	-	-	-	✓	✓	✓	-	-	-	-
-	-	-	-	-	✓	✓	✓	-	-	-	-
✓	✓	✓	✓	✓	-	-	-	-	-	-	-

*3 Используются с модулем DES-7200-24GE
 *4 Используются с модулем DES-7200-24G2XGE

*5 Используются с модулем DEM-410X

*6 Используются с модулем DEM-412X



AirPremier®

Внутренние точки доступа

Внутренние беспроводные точки доступа **D-Link AirPremier®** являются надежным и производительным решением для бизнес-класса. Эти точки доступа поддерживают различные опции безопасности, позволяющие администраторам сети создавать легкоуправляемые и безопасные беспроводные сети, что представляет идеальное решение для создания внутренней беспроводной сети и сетей hotspot.

Внутренние точки доступа D-Link поддерживают широкий набор функций для различных приложений и совместимы с различными стандартами IEEE, включая 802.11a, b, g и 802.11n.

Система управления беспроводным доступом

D-View Wireless Plug-in

D-View Wireless Plug-In D-Link является платформой управления проводными и беспроводными сетями LAN уровня Enterprise. В дополнения к базовому функционалу управления LAN D-View, Wireless Plug-In обеспечивает универсальную консоль управления для широкого набора продуктов WLAN уровня Enterprise, включая беспроводные коммутаторы, унифицированные и автономные точки доступа. D-View Wireless Plug-in позволяет IT-менеджерам централизованно управлять, настраивать и осуществлять мониторинг коммутаторов D-Link и беспроводных точек доступа, что позволяет существенно сократить эксплуатационные расходы.

AP Manager II

D-Link AP Manager II позволяет обеспечить мониторинг и управление точками доступа D-Link бизнес-класса. AP manager II обеспечивает централизованное управление и функцию Multi-Configuration. Этот инструмент позволяет IT-менеджерам легко и эффективно удаленно управлять точками доступа D-Link бизнес-класса.

Более подробная информация на стр. 37-38

DAP-2553



Внешний источник питания | PoE | Антенна 3dBi для 2,4ГГц | Антенна 5dBi для 5ГГц | WiFi CERTIFIED

10/100/1000BASE-T x 1

- 802.11n, двухдиапазонный
- 802.11a/b/g
- WPA2
- Wireless Distribution System
- MAC-фильтрация
- 802.1Q VLAN
- Обнаружение нелегальных точек доступа
- Multiple SSID

DAP-2590



Внешний источник питания | PoE | Антенна 4dBi для 2,4ГГц | Антенна 6dBi для 5ГГц | WiFi CERTIFIED

10/100/1000BASE-T x 1

- 802.11n, двухдиапазонный
- 802.11a/b/g
- WPA2
- Wireless Distribution System
- MAC-фильтрация
- 802.1Q VLAN
- Обнаружение нелегальных точек доступа
- Multiple SSID
- Пожаробезопасный корпус

DAP-2690



Внешний источник питания | PoE | Антенна 4dBi для 2,4ГГц | Антенна 6dBi для 5ГГц | WiFi CERTIFIED

10/100/1000BASE-T x 1

- 802.11n, двухдиапазонный
- 802.11a/b/g
- WPA2
- Wireless Distribution System
- MAC-фильтрация
- 802.1Q VLAN
- Обнаружение нелегальных точек доступа
- Multiple SSID
- Пожаробезопасный корпус

DAP-2310



Внешний источник питания | Антенна 2dBi | WiFi CERTIFIED

10/100/1000BASE-T x 1

- 802.11n
- 802.11b/g
- WPA2
- Wireless Distribution System
- 802.11e (WMM)
- MAC-фильтрация
- 802.1Q VLAN
- Multiple SSID

DAP-2360



Внешний источник питания | PoE | Антенна 5dBi | WiFi CERTIFIED

10/100/1000BASE-T x 1

- 802.11n
- 802.11b/g
- WPA2
- Wireless Distribution System
- 802.11e (WMM)
- MAC-фильтрация
- 802.1Q VLAN
- Multiple SSID
- Пожаробезопасный корпус

AirPremier®

Внешние точки доступа

Внешние беспроводные точки доступа **D-Link AirPremier®** являются надежным и производительным решением для бизнес-класса.

Эти точки доступа поддерживают различные опции безопасности, позволяющие администраторам сети создавать легко управляемые и безопасные беспроводные сети, что представляет идеальное решение для развертывания сети между зданиями. Внешние точки доступа D-Link поддерживают широкий набор функций для различных приложений и совместимы с различными стандартами IEEE, включая 802.11a, b, g и 802.11n.

Внешние беспроводные точки доступа **D-Link AirPremier®** поддерживают 802.3af Power over Ethernet (PoE).

Внешние точки доступа и радиомосты расширенного радиуса действия

Внешние точки доступа/мост **DAP-3760**, **DAP-3860** специально разработаны для построения беспроводных сетей увеличенной дальности действия. Встроенный сетевой процессор Intel IXP обеспечивает надежную и беспроводную работу точки доступа. Увеличение дальности радиосвязи до 40 км достигается за счет использования стандарта 802.11a и поддержки технологии TDMA.

DAP-3310

Внешний источник питания

PoE*

Встроенная секторная антенна

Антенна 10dBi



10/100BASE-TX x 1 (с поддержкой PoE)
10/100BASE-T X x 1 (без поддержки PoE)

- 802.11n
- 802.11b/g
- WPA2
- MAC-фильтрация
- * Проприетарная реализация PoE

- 802.1Q VLAN
- Multiple SSID
- Водонепроницаемый корпус стандарта IPX6
- PoE Passthrough

DAP-3690

Внешний источник питания

PoE

Антенна 5dBi для 2,4ГГц

Антенна 7dBi для 5ГГц



10/100/1000BASE-T x 2

- 802.11n, двухдиапазонный
- 802.11a/b/g
- WPA2
- 802.1X

- MAC-фильтрация
- 802.1Q VLAN
- Multiple SSID
- Пыле-/влаго- защищенность IP67

DAP-3760

DAP-3860

Внешний источник питания

PoE

Антенна 23dBi для 5 ГГц

Рабочая температура -30°С - +70°С

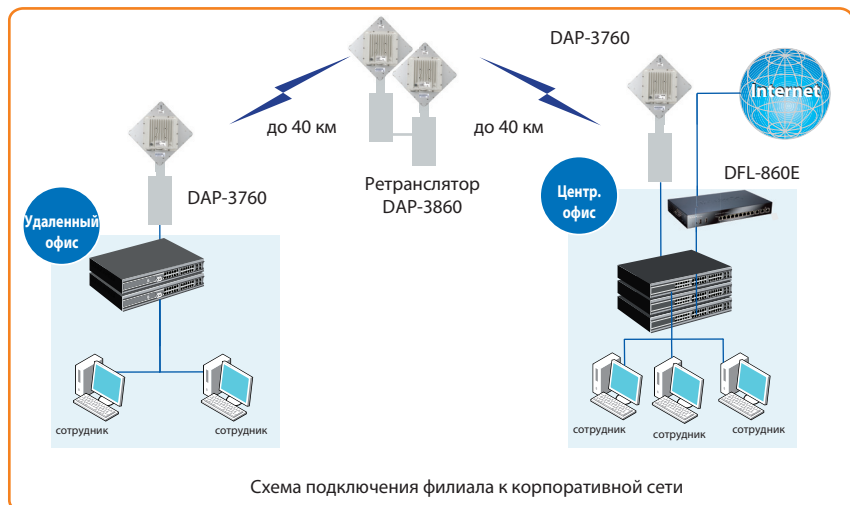
Intel TDMA®



10/100/1000BASE-T x 1

- радиосвязь до 100 км
- радиосвязь до 40 км без ретрансляторов
- 10 Мбит/с на коротких расстояниях
- 8 Мбит/с на дальних расстояниях

- Пыле-/влагозащищенность IP67
- WEP/TKIP/AES
- Рабочая частота 5.45-5.85 ГГц
- WMM





Антенны

Антенны D-Link могут подключаться к совместимым точкам доступа D-Link для расширения радиуса действия беспроводной локальной сети. В продуктовой линейке D-Link представлен широкий выбор антенн как для внутреннего, так и для внешнего использования, что обеспечивает работу различных приложений в различных условиях окружающей среды.

Двухдиапазонные антенны

Модель	Внутрен./ Внешняя	2,4ГГц Дальность передачи внутри помещения (1/11/54Мб/с)	2,4ГГц Дальность передачи вне помещения (1/11/54Мб/с)	5ГГц Дальность передачи внутри помещения (1/11/54Мб/с)	5ГГц Дальность передачи вне помещения (1/11/54Мб/с)	Коэффи- циент усиления	Горизон- тальное покрытие	Верти- кальное покрытие
ANT70-0800	Внутрен./ Внешняя	700/ 350/ 100м	800/ 450/ 150м	1000/ 500/ 200м	1000/ 500/ 200м	2,4ГГц: 8 dBi 5ГГц: 7 - 10 dBi	360°	2,4ГГц: 13° 5ГГц: 7°-10°
ANT70-1000	Внутрен./ Внешняя	800/ 400/ 150м	1000/ 500/ 200м	1200/ 600/ 250м	1500/ 700/ 300м	2,4ГГц: 8 dBi 5ГГц: 10 dBi	2,4ГГц: 58° 5ГГц: 45°	2,4ГГц: 55° 5ГГц: 45°
ANT70-1400N	Внешняя	-	6000/ 5000/ 3500м	-	5000/ 4000/ 2500м	2,4ГГц: 11 dBi 5ГГц: 12 - 14 dBi	2,4ГГц: 40° - 44° 5ГГц: 19° - 22°	2,4ГГц: 38° - 41° 5ГГц: 25° - 31°
ANT70-1800	Внешняя	-	6000/ 4500/ 1000м	-	8000/ 5000/ 1500м	2,4ГГц: 14 dBi 5ГГц: 18 dBi	2,4ГГц: 30° 5ГГц: 15°	2,4ГГц: 30° 5ГГц: 15°

Одндиапазонные антенны

Модель	Внутренняя/ Внешняя	Дальность передачи внутри помещения 2,4ГГц(1/11/54Мб/с)	Дальность передачи вне помещения 2,4ГГц(1/11/54Мб/с)	Коэффициент усиления	Горизонталь- ное покрытие	Вертикальное покрытие
ANT24-0501	Внутренняя	500/ 200/ 50м	-	5 dBi	360°	36°
ANT24-0502	Внутренняя	500/ 200/ 60м	-	5 dBi	360°	40°
ANT24-0600	Внутренняя	600/ 350/ 80м	-	6 dBi	68°	80°
ANT24-0800	Внутренняя/ Внешняя	700/ 350/ 100м	2000/ 1000/ 250м	8 dBi	360°	15°
ANT24-0801	Внутренняя/ Внешняя	800/ 500/ 150м	2500/ 1500/ 600м	8.5 dBi	70°	65°
ANT24-0802	Внутренняя	550/ 250/60м	-	8 dBi	360°	24°
ANT24-0802C	Внутренняя	600/ 300/70м	-	8 dBi	360°	24°
ANT24-1200	Внутренняя	1500/ 1200/ 500м	-	12 dBi	80°	23°
ANT24-1201	Внешняя	-	3000/2500/ 1000м	12 dBi	50°	50°
ANT24-1202	Внешняя	-	3000/ 1800/ 450м	12 dBi	360°	6°
ANT24-1800	Внешняя	-	8000/ 6000/ 1500м	18 dBi	15°	15°
ANT24-1801	Внешняя	-	8000/ 6000/ 1500м	18 dBi	15°	15°
ANT24-2100	Внешняя	-	9000/ 7000/ 2000м	21 dBi	5°	8°
ANT50-2000N	Внешняя	-	8000/ 6000/ 1500м	20 dBi	10°	10°
ANT24-1600N	Внешняя	-	7000/ 5000/ 1000м	16 dBi	18° - 25°	18° - 25°

Дополнительное оборудование

Модель	Описание
ANT24-CB03N	Удлинитель антенны длиной 3м
ANT24-CB06N	Удлинитель антенны длиной 6м
ANT24-CB09N	Удлинитель антенны длиной 9м
ANT24-ODU3M	Кабель для антенны длиной 3м с разъемами RP-N и N
ANT70-CB1N	Кабель для антенны длиной 1м с разъемами N и N
ANT70-CB1RN	Кабель для антенны длиной 1м с разъемами RP-N и N

Унифицированная система проводного / беспроводного доступа

Решение **D-Link Унифицированной проводной/ беспроводной коммутации** обеспечивает централизованное управление, позволяющее существенно упростить развертывание беспроводной сети, увеличить безопасность доступа и оптимизировать использование беспроводной сети.

Решение унифицированной коммутации D-Link включает беспроводные коммутаторы серии **DWS-3160**, которые позволяют осуществлять управление точками доступа **DWL-2600AP**, **DWL-3600AP** и **DWL-6600AP**.

Унифицированные коммутаторы

DWS-3160-24PC

Резервный источник питания

PoE*

Поддержка до 12/48** точек доступа

DWS-3160-24TC



DWS-3160-24PC: 10/100/1000BASE-T x 20 (PoE), комбо-порты 1000BASE-T PoE/SFP x 4
DWS-3160-24TC: 10/100/1000BASE-T x 20, комбо-порты 1000BASE-T/SFP x 4

- Централизованное управление точками доступа
- Автовыбор канала
- Обнаружение нелегальных точек доступа
- Расширенное обнаружение клиентов Ad Hoc
- Автоматическое обнаружение точек доступа
- Автонастройка питания точек доступа
- Страница Web-авторизации
- Роуминг L2/L3
- SNMP
- VLAN
- QoS
- VRRP
- 802.11n

* DWS-3160-24PC

** При использовании дополнительных лицензий количество управляемых точек увеличивается до 48

Беспроводной контроллер

DWC-1000

Поддержка до 6/24* точек доступа



10/100/1000BASE-T x 4
Optional-порты 10/100/1000BASE-T x 2**

- Централизованное управление точками доступа
- Автовыбор каналов
- Обнаружение нелегальных точек доступа
- Автоматическое обнаружение точек доступа
- Автонастройка питания точек доступа
- Страница Web-авторизации
- Роуминг L2/L3
- SNMP
- VLAN
- 802.11n

* При использовании дополнительных лицензий количество управляемых точек увеличивается до 24

** Первый порт Option включен по умолчанию. Второй порт Option будет включен после приобретения лицензий VPN

Унифицированные точки доступа

DWL-2600AP

Внешний источник питания

PoE



Технология MIMO



10/100BASE-TX x 1

- 802.11b/g/n
- Централизованное управление с коммутаторов серии DWS-3160 или беспроводного контроллера DWC-1000
- Объединение точек доступа в кластеры
- WPA2
- 802.1X
- QoS (WMM)
- Поддержка до 16 виртуальных точек доступа
- MAC-фильтрация
- 2 внутренних антенны
- Пластиковый корпус (DWL-2600AP/A1A/PC) или корпус класса Plenum (DWL-2600AP/A1A)

DWL-3600AP

Внешний источник питания

PoE



Технология MIMO



10/100/1000BASE-T x 1

- 802.11b/g/n
- Централизованное управление с коммутаторов серии DWS-3160 или беспроводного контроллера DWC-1000
- Объединение точек доступа в кластеры
- WPA2
- 802.1X
- QoS (WMM)
- Поддержка до 16 виртуальных точек доступа
- MAC-фильтрация
- 2 внутренних антенны
- Пластиковый корпус (DWL-3600AP/A1A/PC) или корпус класса Plenum (DWL-3600AP/A1A)

DWL-6600AP

Внешний источник питания

PoE



Технология MIMO



10/100/1000BASE-T x 1

- 802.11a/b/g/n (двухдиапазонная)
- Централизованное управление с коммутаторов серии DWS-3160 или беспроводного контроллера DWC-1000
- Объединение точек доступа в кластеры
- WPA2
- 802.1X
- QoS (WMM)
- Поддержка до 32 виртуальных точек доступа
- MAC-фильтрация
- Встроенные всенаправленные антенны
- Пластиковый корпус (DWL-6600AP/A1A/PC) или корпус класса Plenum (DWL-6600AP/A1A)

DSA-3110/A1A

Внешний источник питания

Компактный / Настольный

Несколько версий ПО с разным функционалом



10/100/1000Base-T x 7
(LAN: 10/100/1000Base-T x 5)
(WAN: 10/100/1000Base-T x 1)
(DMZ: 10/100/1000Base-T x 1)
USB x 2

Концентратор доступа PPTP/PPPoE (Standart edition)

- Полоса пропускания до 50Мбит/с
- PAP, CHAP, MSCHAP, MSCHAPv2
- Поддержка NAT
- Локальная база данных пользователей или RADIUS-сервер
- PPTP/PPPoE
- До 80 одновременных подключений,
- До 250 учетных записей в локальной базе данных
- Управление: Консоль, Telnet, SSH, Web-интерфейс

HotSpot edition

- Полоса пропускания до 50Мбит/с
- Web-аутентификация
- До 80 пользователей одновременно
- До 250 пользователей в локальной базе данных
- Планы обслуживания на основе трафика и времени
- DHCP-сервер
- Перенаправление через Web на страницу аутентификации

Концентратор доступа

Концентратор доступа является платформой доступа к сети, которая обеспечивает интеллектуальную аутентификацию, авторизацию, ведение учетных записей и статистики трафика для всех пользователей сети. DSA-3110/A1A может функционировать как концентратор доступа PPTP/PPPoE (стандартное программное обеспечение) или как концентратор Hotspot.



Маршрутизаторы VPN

Маршрутизаторы VPN D-Link

предоставляют простое решение по организации VPN, поддерживают функции межсетевого экрана, обеспечивают высокую производительность и безопасность, они разработаны преимущественно для применения в секторе SOHO. Поскольку сетевые технологии все чаще используются в малом бизнесе, очень важно организовать надежность и безопасность сети. Благодаря расширенным функциям безопасности, гибкой настройке и высокой степени защиты для сетей SOHO, маршрутизаторы VPN D-Link обеспечивают хороший возврат инвестиций.



DIR-140L | Внешний источник питания | cloud



LAN 10/100BASE-TX x 4
WAN 10/100BASE-TX x 1
USB x 1

- SPI (Stateful Packet Inspection)
- VPN
- mydlink

DIR-640L | Внешний источник питания | Wi-Fi CERTIFIED | cloud



LAN 10/100BASE-TX x 4
WAN 10/100BASE-TX x 1
USB x 1

- 802.11b/g/n
- SPI (Stateful Packet Inspection)
- VPN
- mydlink

DSR-250N | Внешний источник питания | dlinkgreen | Wi-Fi CERTIFIED



LAN 10/100/1000BASE-T x 8
WAN 10/100/1000BASE-T x 1
USB x 1

- 802.11b/g/n
- SPI (Stateful Packet Inspection)
- VPN

DSR-500 | Внутренний источник питания | dlinkgreen



LAN 10/100/1000BASE-T x 4
WAN 10/100/1000BASE-T x 2
USB x 1

- SPI (Stateful Packet Inspection)
- VPN

DSR-500N | Внутренний источник питания | dlinkgreen | Wi-Fi CERTIFIED



LAN 10/100/1000BASE-T x 4
WAN 10/100/1000BASE-T x 2
USB x 1

- 802.11b/g/n
- SPI (Stateful Packet Inspection)
- VPN

DSR-1000 | Внутренний источник питания | dlinkgreen



LAN 10/100/1000BASE-T x 4
WAN 10/100/1000BASE-T x 2
USB x 2

- SPI (Stateful Packet Inspection)
- VPN

DSR-1000N | Внутренний источник питания | dlinkgreen | Wi-Fi CERTIFIED



LAN 10/100/1000BASE-T x 4
WAN 10/100/1000BASE-T x 2
USB x 2

- 802.11a/b/g/n
- SPI (Stateful Packet Inspection)
- VPN

Беспроводные решения для бизнеса

Модель	802.11a 54Мб/с 2,4ГГц	802.11b 11Мб/с 2,4ГГц	802.11n 2,4ГГц 5ГГц	10/ 100Мб/с порты LAN	10/100 1000Мб/с порты LAN	802.3af PoE	Точка доступа	WDS с TD	WDS	Повтори- тель	Беспров. клиент	WEP	WPA WPA2 PSK	WPA WPA2 EAP	Wi-Fi Multimedia (WMM)	802.1Q VLAN	Фильтрац. MAC Address	Запрет вещания SSID	Множес- твенн. SSID	Обнаруж. Rogue AP	Съемная антенна	Коэффициент усиления антенны	Пожаробез- опасный корпус	D-View	Внутренне/ Внешнее использование
DAP-2310	✓	✓	✓	✓	✓		✓	✓	✓	✓	✓	✓	✓	✓	✓	✓	✓	✓	✓	✓	2 dBi		✓	Внутреннее	
DAP-2360	✓	✓	✓	✓	✓	✓	✓	✓	✓		✓	✓	✓	✓	✓	✓	✓	✓	✓	✓	5 dBi	✓	✓	Внутреннее	
DAP-2553	✓	✓	✓	✓	✓	✓	✓	✓	✓		✓	✓	✓	✓	✓	✓	✓	✓	✓	✓	3 dBi для 2,4ГГц 5 dBi для 5ГГц		✓	Внутреннее	
DAP-2590	✓	✓	✓	✓	✓	✓	✓	✓	✓		✓	✓	✓	✓	✓	✓	✓	✓	✓	✓	4 dBi для 2,4ГГц 6 dBi для 5ГГц	✓	✓	Внутреннее	
DAP-2690	✓	✓	✓	✓	✓	✓	✓	✓	✓		✓	✓	✓	✓	✓	✓	✓	✓	✓	✓	4 dBi для 2,4ГГц 6 dBi для 5ГГц	✓	✓	Внутреннее	
DAP-3310	✓	✓	✓	✓	✓	✓	✓	✓	✓	✓	✓	✓	✓	✓	✓	✓	✓	✓	✓		10 dBi			Внешнее	
DAP-3690	✓	✓	✓	✓	✓	✓	✓	✓	✓		✓	✓	✓	✓	✓	✓	✓	✓	✓	✓	5 dBi для 2,4ГГц 7 dBi для 5ГГц		✓	Внешнее	
DWL-2600AP	✓	✓	✓	✓	✓	✓	✓	✓	✓			✓	✓	✓	✓	✓	✓	✓	✓	✓	3 dBi	✓ DWL-2600AP (A/A)			Внутреннее
DWL-3600AP	✓	✓	✓	✓	✓	✓	✓	✓	✓			✓	✓	✓	✓	✓	✓	✓	✓	✓	4,7 dBi	✓ DWL-3600AP (A/A)			Внутреннее
DWL-6600AP	✓	✓	✓	✓	✓	✓	✓	✓	✓			✓	✓	✓	✓	✓	✓	✓	✓	✓	5 dBi для 2,4ГГц 6 dBi для 5ГГц	✓ DWL-6600AP (A/A)			Внутреннее



NETDEFEND™

Межсетевые экраны NetDefend UTM

В дополнение к функциям, поддерживаемыми межсетевыми экранами IPS, межсетевые экраны NetDefend UTM **DFL-260E/860E/1660/2560** поддерживают более сложные функции безопасности, как, например, NetDefend IPS, антивирус и Web Content Filtering.



Система управления сетью (D-View NetDefend plug-in)

D-View 6.0 NetDefend Plug-in, используя средства управления D-View 6.0, обеспечивает платформу централизованного управления для продуктов безопасности на уровне шлюза D-Link. В результате упрощается работа с платформой D-View 6.0, мониторинг и применение правил, политик и некоторых функций безопасности, включая VPN, сервисы UTM, ZoneDefense и т.д.

Более подробная информация приведена на стр. 37-38

DFL-260E

Внутренний источник питания



10/100/1000BASE-T x 7
(WAN: 10/100/1000BASE-T x 1)
(DMZ: 10/100/1000BASE-T x 1)
(LAN: 10/100/1000BASE-T x 5)

- Антивирус
- Stateful Packet Inspection (SPI)
- Intrusion Prevention System (IPS)
- IPSec/PPTP/L2TP VPN
- Управление полосой пропускания
- Фильтрация URL

- WAN Failover
- Transparent Mode
- Web Content Filtering
- Антиспам (DNS-BL)

DFL-860E

Внутренний источник питания



10/100/1000BASE-T x 11
(WAN: 10/100/1000BASE-T x 2)
(DMZ: 10/100/1000BASE-T x 1)
(LAN: 10/100/1000BASE-T x 8)

- Антивирус
- Stateful Packet Inspection (SPI)
- Intrusion Prevention System (IPS)
- IPSec/PPTP/L2TP VPN
- Управление полосой пропускания
- Фильтрация URL

- WAN Failover
- Transparent Mode
- Web Content Filtering
- Антиспам
- Балансировка нагрузки сервера
- ZoneDefense

DFL-1660

Внутренний источник питания

Настраиваемые порты



10/100/1000BASE-T x 6

- Антивирус
- Stateful Packet Inspection (SPI)
- Intrusion Prevention System (IPS)
- IPSec/PPTP/L2TP VPN
- Управление полосой пропускания
- Фильтрация URL

- WAN Failover
- Transparent Mode
- Web Content Filtering
- Антиспам
- Балансировка нагрузки сервера
- ZoneDefense

DFL-2560

Внутренний источник питания

Настраиваемые порты



10/100/1000BASE-T x 10

- Антивирус
- Stateful Packet Inspection (SPI)
- Intrusion Prevention System (IPS)
- IPSec/PPTP/L2TP VPN
- Управление полосой пропускания
- Фильтрация URL

- WAN Failover
- Transparent Mode
- Web Content Filtering
- Антиспам
- Балансировка нагрузки сервера
- ZoneDefense

Сервис безопасности NetDefend для межсетевых экранов UTM

Годовая лицензия на антивирус и обновление сигнатур IPS/IDS приобретается отдельно. Продукт необходимо зарегистрировать по адресу <http://security.dlink.com.tw>.

Лицензия **Межсетевой экран**
DFL-260-AV-12 **DFL-260/260E**
 Лицензия на обновление сигнатур антивируса (12 месяцев)

DFL-260-IPS-12 **DFL-260/260E**
 Лицензия на обновление сигнатур IPS (12 месяцев)

DFL-260-WCF-12 **DFL-260/260E**
 Лицензия на обновление сигнатур Web Content Filtering (12 месяцев)

DFL-860-AV-12 **DFL-860/860E**
 Лицензия на обновление сигнатур антивируса (12 месяцев)

DFL-860-IPS-12 **DFL-860/860E**
 Лицензия на обновление сигнатур IPS (12 месяцев)

DFL-860-WCF-12 **DFL-860/860E**
 Лицензия на обновление сигнатур Web Content Filtering (12 месяцев)

Лицензия **Межсетевой экран**
DFL-1660-AV-12 **DFL-1660**
 Лицензия на обновление сигнатур антивируса (12 месяцев)

DFL-1660-IPS-12 **DFL-1660**
 Лицензия на обновление сигнатур IPS (12 месяцев)

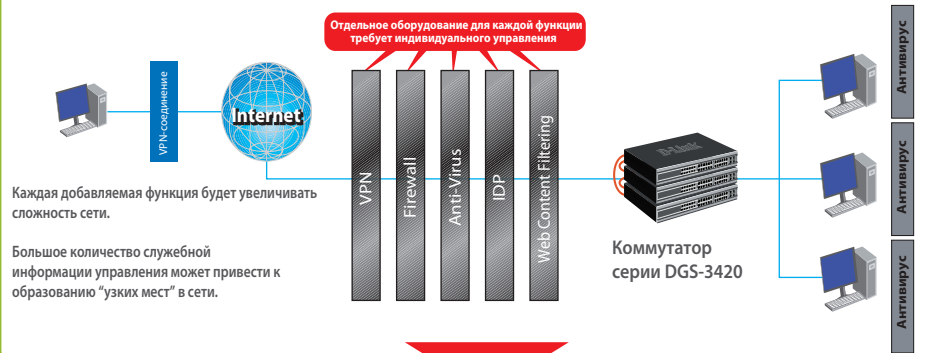
DFL-1660-WCF-12 **DFL-1660**
 Лицензия на обновление сигнатур Web Content Filtering (12 месяцев)

DFL-2560-AV-12 **DFL-2560**
 Лицензия на обновление сигнатур антивируса (12 месяцев)

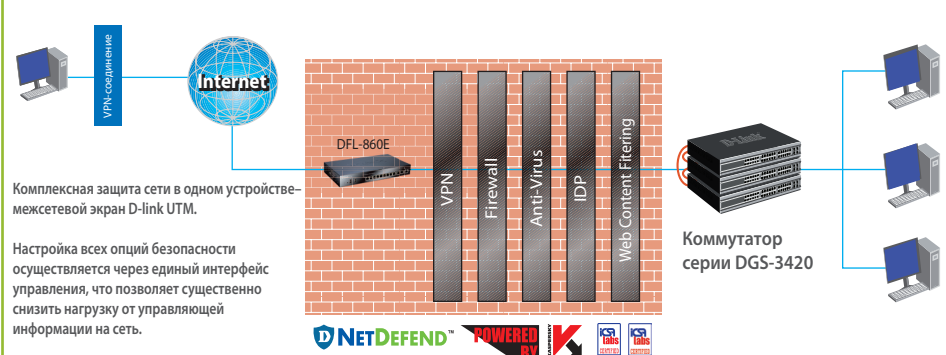
DFL-2560-IPS-12 **DFL-2560**
 Лицензия на обновление сигнатур IPS (12 месяцев)

DFL-2560-WCF-12 **DFL-2560**
 Лицензия на обновление сигнатур Web Content Filtering (12 месяцев)

Традиционная модель защиты сети



Защита сети с помощью технологии UTM



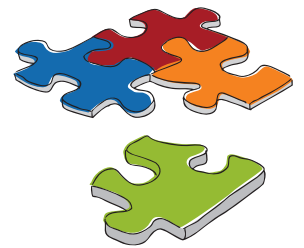
Высокоскоростное аппаратное сканирование вирусов

Используется технология антивирусного сканирования на основе потока. Файлы любого размера сканируются напрямую. Файлы записываются в аппаратную память, что позволяет увеличить эффективность проверки.

	Межсет. экран	Антивирус
DFL-260E	150 Мбит/с	35 Мбит/с
DFL-860E	200 Мбит/с	50 Мбит/с
DFL-1660	1200 Мбит/с	225 Мбит/с
DFL-2560	2000 Мбит/с	450 Мбит/с

Свыше 8 000 сигнатур IDS/IPS

Компонентные сигнатуры позволяют распознать и обеспечить защиту как от известных, так и от новых атак. База данных включает информацию об атаках и вторжениях, собранную с глобальных сайтов (National Vulnerability Database и Bugtraq).



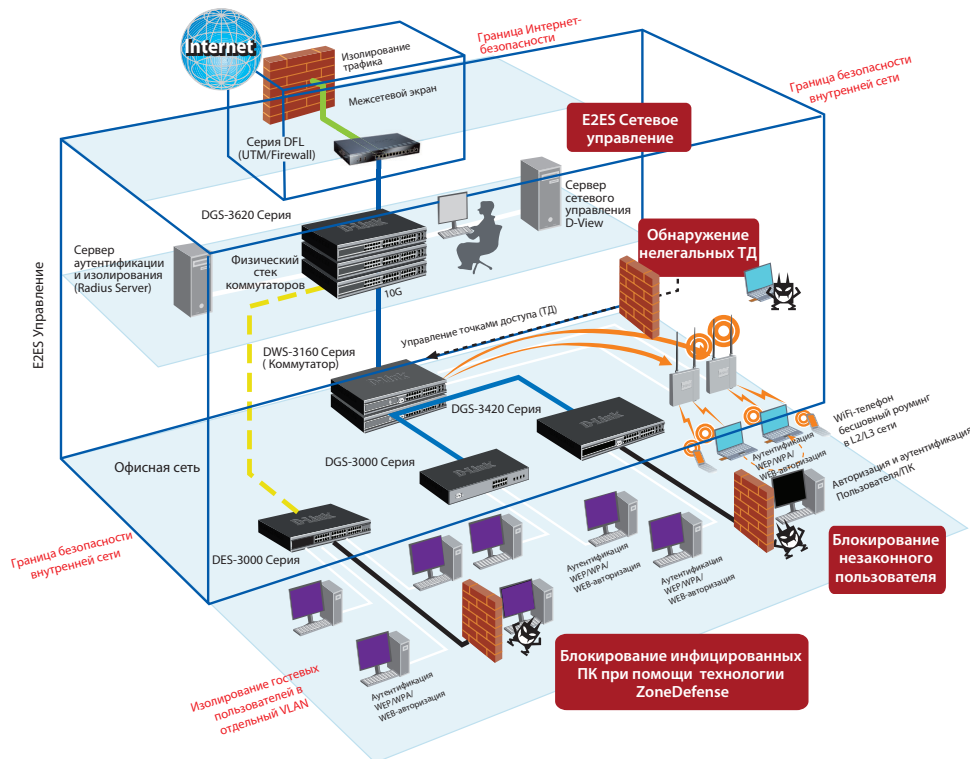
Межсетевые экраны

Модель	Количество портов				Производительность межсетевого экрана	Производительность VPN	Кол-во одноврем. сессий	Кол-во политик	Система предотв. вторжений (IPS)	Антивирус (AV)	Фильтрация содержимого Web (WCF)	OSPF	Резервирование	Zone - Defense
	LAN	WAN	DMZ	10/100/1000Base-T, конфигурируемых пользователем										
DFL-260E	5	1	1	0	150 Мбит/с	45 Мбит/с	25,000	500	✓	✓*	✓*	✓		
DFL-860E	8	2	1	0	200 Мбит/с	60 Мбит/с	40,000	1,000	✓	✓*	✓*	✓		✓
DFL-1660	0	0	0	6	1200 Мбит/с	350 Мбит/с	600,000	4,000	✓	✓*	✓*	✓	✓	✓
DFL-2560	0	0	0	10	2000 Мбит/с	1000 Мбит/с	1,500,000	6,000	✓	✓*	✓*	✓	✓	✓

*Подписка приобретается отдельно

Решение по обеспечению комплексной безопасности D-Link E2ES (End-to-End Security)

Современные сети подвержены различным угрозам безопасности как внутри сети, так и вне её. Поэтому для защиты от таких угроз становится очень важным внедрение комплексной безопасности сети. Решение D-Link E2ES (End-to-End Security) обеспечивает полную защиту сети благодаря трем основным компонентам: обеспечение безопасности на уровне шлюза, сетевого окончатия и комбинированное решение безопасности.



Безопасность на уровне шлюза

Благодаря применению Межсетевых экранов D-Link NetDefend это решение обеспечивает защиту сети на уровне шлюза и WAN путем идентификации и блокировки рисков безопасности, включая предотвращение вторжений и вирусных атак из внешней сети.

Безопасность на уровне сетевого окончатия

Это решение обеспечивает сетевую безопасность для конечных пользователей путем обеспечения безопасности сетевых окончатий. Обеспечивается аутентификация, авторизация, управление адресами узлов, управление трафиком и подавление атак для защиты от неавторизованного доступа, предотвращения петлевых соединений, подавления атак вредоносных червей и некорректных IP-адресов.

Комбинированное решение безопасности

Это решение позволяет работать совместно с программным обеспечением стороннего производителя для обеспечения большей безопасности сети. Благодаря D-Link ZoneDefense, Межсетевого экран проинформирует коммутатор о необходимости закрытия портов с запрещенным трафиком. А использование Microsoft NAP позволяет сформировать систему изоляции трафика для улучшения политики безопасности компьютера, когда несоответствующие компьютеры будут перенесены в отдельную сеть до тех пор, пока они не станут соответствовать политике безопасности компании.

ADSL2/2+ IP-DSLAM на основе шасси DAS-4672DC

IP-DSLAM представляет эффективное по стоимости решение, предназначенное для работы в различных топологиях сети. **DAS-4672DC** обеспечивает работу традиционных сервисов, включая email, доступ к Интернет, передачу файлов, VoIP-телефонию, IPTV и VoD. Это устройство обеспечивает идеальную платформу для запуска новых IP-сервисов и приложений. С помощью IP-DSLAM становится возможным предоставление услуг Triple play, сочетающих различные видео- и развлекательные сервисы с широкополосным доступом к Интернет и IP-телефонией.

DAS-4672DC



- 14 слотов для линейных модулей
- 2 слота для модулей управления
- Источник питания постоянного тока
- Резервирование модулей управления

672-портовый ADSL/ADSL2/ADSL2+ IP-DSLAM

- SNMP
- QoS
- 8 VC на порт
- Q-in-Q
- IGMP Proxy v2/v3
- IGMP Snooping v2/v3
- DHCP relay Option 82
- PPPoE intermediate Agent
- Фильтры пакетов
- Multicast VLAN
- Агрегирование портов
- L2 ACL

Линейные модули:

DAS-4672-20 – Линейный модуль ADSL, 48 ADSL-портов
DAS-4672-40 – Сплиттерный модуль, 48 ADSL-портов, 48 POTS

Модули управления:

DAS-4672-10 – Модуль управления сетью,
 2 порта SFP (1 Gigabit Uplink, 1 порт управления 10/100Base-T,
 1 консольный порт RS-232

Другое оборудование:

DAS-4672-30 – Заглушка для слота линейного / сплиттерного модуля
DAS-4672-50 – Заглушка для слота модуля управления

Внешние источники питания:

RSP-1000-48 – Внешний источник питания для DAS-4672
 (Питание на выходе 48В постоянного тока, 21А, 1000Вт)

VDSL2 IP-DSLAM DAS-3626

6-полосный высокоскоростной VDSL2 IP-DSLAM **DAS-3626** обеспечивает высокоскоростное подключение к Интернету для офисов и домашних пользователей. Разработанное для развертывания сетей в бизнес-центрах, больницах, предприятиях и офисах, данное центральное устройство предоставляет VDSL2-доступ для конечных устройств (модемов). Коммутатор может подключаться к сети провайдера, используя оптический интерфейс Gigabit Ethernet.

DAS-3626



- Комбинированное питание АС+DC

24-портовый автономный VDSL2 IP-DSLAM

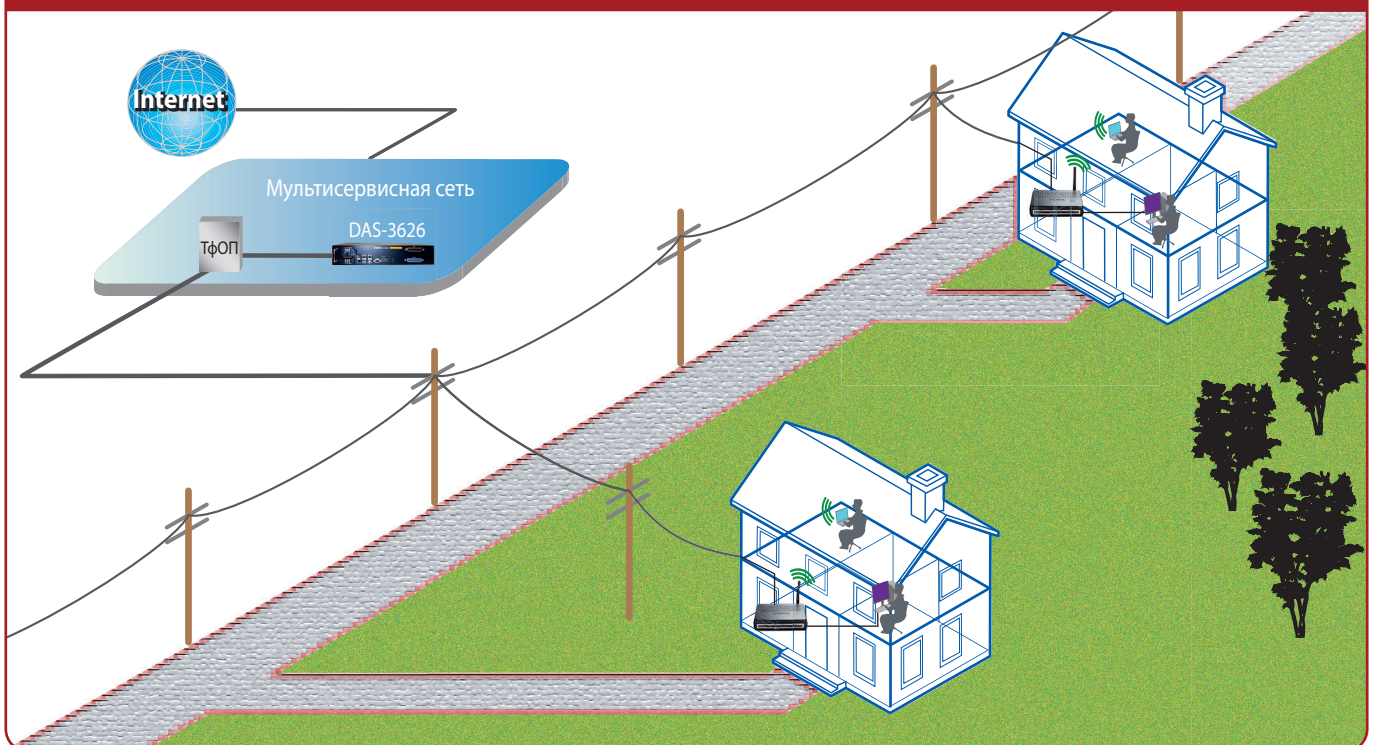
Комбо-порт 1000Base-T/SFP x 2

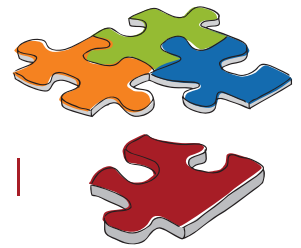
Порт управления x 1

Порт Alarm x 1

- SNMP
- QoS
- IGMP Proxy v1/v2
- IGMP Snooping v1/v2
- DHCP relay Option 82
- Фильтры пакетов
- Multicast VLAN
- Агрегирование портов
- Изолирование портов
- L2 ACL

Технология xDSL





Шлюзы VoIP

Шлюзы VoIP обеспечивают идеальное решение Интернет-телефонии для бизнеса. Эти шлюзы обеспечивают преобразование голосового трафика в пакеты данных и их последующую передачу через Интернет. Эти устройства поддерживают современную технологию Voice over IP и расширенные коммуникационные функции. Кроме того, данные устройства полностью совместимы с сервисами Интернет-телефонии по протоколу SIP. Благодаря высокой плотности портов шлюзы VoIP обеспечивают удобство применения и снижение затрат компании на совершение междугородных и международных звонков.

Шлюзы VoIP



DVG-2024S

DVG-5402SP



DVG-N5402GF

DVG-N5402SP/1S

DVG-N5402SP/2S1U



IP-телефоны

IP-телефоны позволяют совершать недорогие звонки через Интернет. Эти устройства сочетают в себе преимущества современной технологии Voice over IP с расширенными коммуникационными функциями.

DPH-150S/F2



DPH-400SE/E/F2



DPH-150S/F3

DPH-150SE/F3



DPH-400S/E/F3

DPH-400SE/E/F3



DPH-400EDM



Модуль расширения для IP-телефонов DPH-150S/F3, DPH-150SE/F3, DPH-400S/E/F3, DPH-400SE/E/F3 и DPH-400SE/E/F3

Внешний (до 8 портов)/
Внутренний (до 32 портов)
источник питания

Компактный / настольный
(до 8 портов)

Монтаж в 19" стойку
(свыше 8 портов)

10/100BASE-TX (WAN) x 1
10/100BASE-TX (LAN) x 4 (шлюзы до 8 портов)
10/100BASE-TX (LAN) x 1 (шлюзы до 32 портов)

- SIP v.2 (RFC3261)
- Кодеки G.711 a/u, G.729, G.723
- Факс: G.711, T.38
- QoS
- HotLine/WarmLine

Шлюзы до 8 портов

DVG-7111S - 1FXS/1FXS, DVG-7022S - 2 FXS/2 FXO
DVG-7044S - 4 FXS/4 FXO, DVG-5004S/C1 - 4 FXS
DVG-5008SG - 8 FXS, DVG-6004S - 4 FXO
DVG-6008S - 8 FXO

- Удержание, перевод, переадресация звонка
- Статический IP-адрес, DHCP, PPPoE
- WEB, Telnet, Auto Provision (опционально)
- Digit Map

Шлюзы до 32 портов

DVG-2032S/16CORU - 16 FXS + 1 открытый
слот для модуля DVG-2032S/16MORU

Модули

DVG-2032S/16MORU - 16 портов FXS

Внутренний источник
питания*

Внешний источник
питания**

Компактный
дизайн

DVG-2024S: 10/100BASE-TX (WAN) x 1, 10/100BASE-TX (LAN) x 1, FXS RJ-11 x 2,
FXO RJ-11 x 1 (LifeLine)

DVG-5402SP: 10/100BASE-TX (WAN) x 1, 10/100BASE-TX (LAN) x 4, FXS RJ-11 x 2,
FXO RJ-11 x 1 (LifeLine)

- SIP v.2 (RFC3261)
- Кодеки G.711 a/u, G.729, G.723
- Факс: G.711, T.38
- QoS
- HotLine/WarmLine

* DVG-2024S

** DVG-5402SP

- Статический IP-адрес, DHCP, PPPoE
- WEB, Telnet, Auto Provision
- Удержание, перевод, переадресация звонка
- Digit Map

Внешний источник
питания

Компактный/
Настольный

DVG-N5402GF: 10/100/1000BASE-T (LAN) x 4, комбо-порт 1000BASE-T/SFP (WAN) x 1,
FXS RJ-11 x 2, USB 2.0 x 1 (опционально)

DVG-N5402SP/1S: 10/100BASE-TX (LAN) x 4, 10/100BASE-TX (WAN) x 1, FXS RJ-11 x 1

DVG-N5402SP/2S1U: 10/100BASE-TX (LAN) x 4, 10/100BASE-TX (WAN) x 1, FXS RJ-11 x 2, USB 2.0 x 1

- SIP v.2 (RFC3261)
- Кодеки G.711 a/u, G.729, G.723.1, G.726
- Факс: G.711, T.38
- QoS
- HotLine/WarmLine

- L2TP
- Статический IP-адрес, DHCP, PPPoE, PPTP
- WEB, Telnet, Auto Provision
- Удержание, перевод, переадресация звонка
- Встроенная точка доступа 802.11b/g/n

Внешний источник
питания

SIP v.2 (RFC3261)

DPH-150S/F2: 10/100BASE-TX (LAN) x 1, 10/100Base-TX (WAN) x 1

- Эхоподавление (G.167)
- Кодеки G.711 a/u, G.729 a/b, G.723.1, G.722, G.722.1, G.726
- Настройка громкости звонка и голоса
- Пользовательские мелодии звонка
- DHCP, PPPoE
- WEB, Telnet
- ЖК-дисплей
- QoS IEEE 802.1p и DiffServ(DSCP)
- PoE (DPH-150SE/F2)

Внешний источник
питания

SIP v.2 (RFC3261)

DPH-400SE/F2: 10/100BASE-TX (LAN) x 1, 10/100Base-TX (WAN) x 1 (PoE)

- Эхоподавление (G.167)
- Кодеки G.711 a/u, G.729 a/b, G.723.1
- Настройка громкости звонка и голоса
- Пользовательские мелодии звонка
- До 3 учетных записей одновременно
- Статический IP-адрес, DHCP, PPPoE
- WEB, Auto Provision
- ЖК-дисплей, 10 функциональных клавиш
- QoS IEEE 802.1p и DiffServ(DSCP)
- PoE (DPH-400SE/F2)

Внешний источник
питания

SIP v.2 (RFC3261)

DPH-150S/F3: 10/100BASE-TX (LAN) x 1, 10/100Base-TX (WAN) x 1

DPH-150SE/F3: 10/100BASE-TX (LAN) x 1, 10/100Base-TX (WAN) x 1 (PoE)

- Эхоподавление (G.167)
- Кодеки G.711 a/u, G.729 a/b, G.723.1, G.722, G.726-32
- Настройка громкости звонка и голоса
- Пользовательские мелодии звонка
- 2 учетные записи
- Статический IP-адрес, DHCP, PPPoE
- WEB, Auto Provision
- ЖК-дисплей
- QoS IEEE 802.1p и DiffServ(DSCP)
- PoE (DPH-150SE/F3)
- Телефонная книга до 500 записей

Внешний источник
питания

SIP v.2 (RFC3261)

DPH-400S/F3: 10/100BASE-TX (LAN) x 1, 10/100Base-TX (WAN) x 1

DPH-400SE/F3: 10/100BASE-TX (LAN) x 1, 10/100Base-TX (WAN) x 1 (PoE)

- Эхоподавление (G.167)
- Кодеки G.711 a/u, G.729 a/b, G.723.1, G.722, G.726-32
- Настройка громкости звонка и голоса
- Пользовательские мелодии звонка
- До 5 учетных записей одновременно
- Статический IP-адрес, DHCP, PPPoE
- WEB, Auto Provision
- ЖК-дисплей
- QoS IEEE 802.1p и DiffServ(DSCP)
- PoE (DPH-400SE/F3)

IN-порт 10/100Base-TX RJ-11 x 1
OUT-порт 10/100Base-T RJ-11 x 1

- 26 DSS-клавиш с двухцветными индикаторами

Коммутатор GPON OLT

Коммутатор **DPN-6608** предназначен для организации широкополосных оптических сетей доступа класса FTTH/FTTB в многоквартирных домах и бизнес-центрах, где требуется высокий уровень отказоустойчивости и возможность гибкого масштабирования. Поддержка технологии GPON обеспечивает широкополосную передачу данных по одномодовому оптоволоконному кабелю на скорости до 2,54 Гбит/с. Устройство рассчитано на подключение до 1024 терминалов ONT.

DPN-6608



10/100/1000Base-T x 1
1G SFP x 4
10G SFP+ x 2
Порт GPON (разъем SC) x 8
Порт управления Out-of-band
Консольный порт RS-232

- SNMP
- QoS
- Агрегирование портов

- 802.1q VLAN
- Multicast VLAN
- ACL

Скорость до 2,54/1,25 Гбит/с для нисходящего/восходящего вызова
 Восходящий поток (ONU->OLT), длина волны: 1310нм
 Нисходящий поток (OLT->ONU), длина волны: 1490нм

Дополнительно:
 DEM-PB1S-OLT (Трансивер GPON OLT)
 DPS-500 (Источник питания, 140Вт)

Трансивер GPON OLT

Трансивер GPON OLT **DEM-PB1S-OLT** предназначен для использования в пассивной оптической сети (PON), соответствует стандарту ITU-T G.984.2.

DEM-PB1S-OLT



Разъем SC (длина волны Tx: 1490нм, Rx: 1310нм)

Скорость до 2,488/1,244 Гбит/с для нисходящего/восходящего вызова
 Восходящий поток (ONU->OLT), длина волны: 1310нм
 Нисходящий поток (OLT->ONU), длина волны: 1490нм

GPON ONT

Абонентские устройства **DPN-5402**, **DPN-R5402** и **DPN-R5402C** предназначены для развертывания широкополосных оптических сетей доступа FTTH/FTTB в многоквартирных домах и бизнес-центрах, а также предоставления услуг Triple-Play. Поддержка технологии GPON обеспечивает широкополосную передачу данных по одномодовому оптоволоконному кабелю на скорости до 2,4 Гбит/с на расстоянии до 20 км. Все устройства могут функционировать как в режиме моста, так и в режиме маршрутизатора.

DPN-5402

Внешний источник питания



10/100/1000BASE-T x 4
Порт VoIP FXS x 2
Порт GPON (разъем SC) x 1

- 802.1q VLAN
- Шифрование AES
- Изучение MAC-адресов

- IGMP Snooping
- Аутентификация ONT

Скорость до 2,488/1,244 Гбит/с для нисходящего/восходящего вызова
 Восходящий поток (ONU->OLT), длина волны: 1310нм
 Нисходящий поток (OLT->ONU), длина волны: 1490нм

DPN-R5402

Внешний источник питания



10/100/1000BASE-T x 4
Порт VoIP FXS x 2
Порт GPON (разъем SC) x 1

- 802.1b/g/n
- 802.1q VLAN
- Шифрование AES
- Изучение MAC-адресов

- WEP/WPA/WPA2
- IGMP Snooping
- Аутентификация ONT
- Кнопка WPS

Скорость до 2,488/1,244 Гбит/с для нисходящего/восходящего вызова
 Восходящий поток (ONU->OLT), длина волны: 1310нм
 Нисходящий поток (OLT->ONU), длина волны: 1490нм

DPN-R5402C

Внешний источник питания



10/100/1000BASE-T x 4
Порт VoIP FXS x 2
Порт GPON (разъем SC) x 1
Порт RF (CATV) x 1

- 802.1b/g/n
- 802.1q VLAN
- Шифрование AES
- Изучение MAC-адресов

- WEP/WPA/WPA2
- IGMP Snooping
- Аутентификация ONT
- Кнопка WPS

Скорость до 2,488/1,244 Гбит/с для нисходящего/восходящего вызова
 Восходящий поток (ONU->OLT), длина волны: 1310нм
 Нисходящий поток (OLT->ONU), длина волны: 1490нм
 Длина волны для CATV: 1550нм



Купольные сетевые камеры

Купольные сетевые камеры D-Link обеспечивают профессиональную систему видеонаблюдения для бизнеса. Прогрессивная технология CMOS обеспечивает высочайшее качество изображения. Программное обеспечение D-Link D-ViewCam, поставляемое вместе с камерами, дает возможность одновременного просмотра изображений с 32 камер на одном экране компьютера.



Сетевые камеры "Cube"

Сетевые камеры высокой четкости D-Link "Cube" предназначены для удаленного круглосуточного наблюдения за домом или офисом. Наличие инфракрасного датчика движений (PIR) и инфракрасной подсветки обеспечивает возможность ведения наблюдения и записи HD-видео в условиях минимальной освещенности.

DCS-6010L



Сенсор CMOS
2 мегапикселя



10/100BASE-TX x 1

- 802.11n
- MPEG4/MJPEG/H.264
- QoS, CoS
- Цифровое увеличение 10x
- Обнаружение движения
- Просмотр и управление с мобильного устройства
- 2-стороннее аудио
- Samba-клиент для NAS
- Функция ePTZ
- Slot для карты MicroSD/SDHC
- mydlink
- Объектив fisheye (угол обзора 360°)

DCS-6112 DCS-6112V



Сенсор CMOS



10/100BASE-TX x 1

- MPEG4/MJPEG/H.264
- QoS, CoS
- Функция ePTZ
- 2-стороннее аудио
- Samba-клиент для NAS
- Обнаружение движения
- Slot для MicroSD-карты
- Антивандальный корпус (DCS-6112V)

DCS-6113 DCS-6113V



Сенсор CMOS



10/100BASE-TX x 1

- MPEG4/MJPEG/H.264
- QoS, CoS
- Функция ePTZ
- ИК-подсветка
- 2-стороннее аудио
- Samba-клиент для NAS
- Обнаружение движения
- Slot для MicroSD-карты
- Антивандальный корпус (DCS-6113V)

DCS-6210



Сенсор CMOS
2 мегапикселя



10/100BASE-TX x 1

- MPEG4/MJPEG/H.264
- QoS, CoS
- Цифровое увеличение 10x
- Samba-клиент для NAS
- Функция ePTZ
- Обнаружение движения
- Slot для карты MicroSD/SDHC
- Всепогодный корпус (стандарт IP-68)
- Антивандальный корпус (стандарт IK-10)

DCS-2132L



Сенсор CMOS



10/100BASE-TX x 1

- 802.11n
- MPEG4/MJPEG/H.264
- Режим ночной съемки
- QoS, CoS
- Цифровое увеличение 10x
- Просмотр и управление с мобильного устройства
- PIR-сенсор
- 2-стороннее аудио
- Samba-клиент для NAS
- Функция ePTZ
- Обнаружение движения
- Slot для карты MicroSD/SDHC
- mydlink

DCS-2210 DCS-2230



Сенсор CMOS
2 мегапикселя



10/100BASE-TX x 1

- 802.11n (DCS-2230)
- PoE (DCS-2210)
- MPEG4/MJPEG/H.264
- Режим ночной съемки
- PIR-сенсор
- 2-стороннее аудио
- Samba-клиент для NAS
- Функция ePTZ
- Обнаружение движения
- Slot для карты MicroSD

DCS-2310L DCS-2332L



Сенсор CMOS



10/100BASE-TX x 1

- 802.11n (DCS-2332L)
- PoE (DCS-2310L)
- MPEG4/MJPEG/H.264
- Режим ночной съемки
- QoS, CoS
- Цифровое увеличение 10x
- Просмотр и управление с мобильного устройства
- 2-стороннее аудио
- Samba-клиент для NAS
- Функция ePTZ
- Обнаружение движения
- Slot для карты MicroSD/SDHC
- mydlink
- Всепогодный корпус (стандарт IP-65)

Таблица совместимости сетевых камер и аксессуаров

	Съемная линза	Защитные кожухи			
		DCS-25	DCS-45/B1	DCS-50	DCS-56/56P/56W
Стационарные камеры					
DCS-3010	-	-	-	Да	-
DCS-3112	Да	Да	Да	Да	-
DCS-3716	Да	Да	Да	Да	-
Наклонно-поворотные камеры					
DCS-5211L	-	-	-	-	Да
DCS-5222L	-	-	-	-	Да



Стационарные сетевые камеры

D-Link предлагает широкий выбор стационарных сетевых камер, предназначенных для организации систем видеонаблюдения различной сложности. Среди моделей есть те, что предназначены для внутреннего и внешнего использования, а также модели с поддержкой ночной съемки и без нее. Стационарные сетевые камеры D-Link надежны, производительны и обеспечивают видеонаблюдение высокого качества.

Сервис mydlink

Поддержка **сервиса mydlink** позволяет пользователю вне зависимости от своего местонахождения получать доступ и просматривать изображение с IP-камеры в режиме реального времени с любого подключенного к Интернету компьютера, ноутбука или мобильного устройства на платформе iOS или Android (доступно специальное бесплатное приложение mydlink Lite).



Сетевые наклонно-поворотные камеры

Наклонно-поворотные камеры D-Link оснащены механизмом наклона/поворота и цифровым увеличением, что обеспечивает большее удобство в осуществлении удаленного видеонаблюдения.



DCS-3010

Сенсор CMOS | PoE | HD | ONVIF



10/100BASE-TX x 1

- MPEG4/MJPEG/H.264
- QoS, CoS
- 2-стороннее аудио
- Samba-клиент для NAS

- Функция ePTZ
- Обнаружение движения
- Слот для карты Micro SD

Дополнительно:

DCS-56, DCS-56P (Кожухи для наружной установки)

DCS-3112

Сенсор CMOS 1,3 Мегапикселя | PoE | HD



10/100BASE-TX x 1

- MPEG4/MJPEG/H.264
- Оптическое увеличение 2,3x
- 2-стороннее аудио
- Обнаружение движения

- Слот для карты SD
- Поддержка объектива с автоматической диафрагмой

Дополнительно:

DCS-25 (Варифокальная линза с регулировкой инфракрасного излучения)
DCS-45/B1, DCS-50, DCS-56, DCS-56P (Кожухи для наружной установки)

DCS-3716

Сенсор с прогрессивной разверткой WDR CMOS 3 Мегапикселя | PoE | Full HD



10/100BASE-TX x 1

- MPEG4/MJPEG/H.264
- Оптическое увеличение 2,6x
- 2-стороннее аудио

- Обнаружение движения
- Слот для карты SD
- Поддержка объектива с автоматической диафрагмой

Дополнительно:

DCS-25 (Варифокальная линза с регулировкой инфракрасного излучения)
DCS-45/B1, DCS-50, DCS-56, DCS-56P (Кожухи для наружной установки)

DCS-7010L

Сенсор CMOS | PoE | HD | cloud | ONVIF



10/100BASE-TX x 1

- MPEG4/MJPEG/H.264
- QoS, CoS
- Цифровое увеличение 10x
- Просмотр и управление с мобильного устройства

- 2-стороннее аудио
- Samba-клиент для NAS
- Функция ePTZ
- Обнаружение движения
- Слот для карты MicroSD/SDHC

- mydlink
- Всепогодный корпус (стандарт IP-66)
- Защитный кронштейн для кабелей

DCS-7110

Сенсор CMOS | PoE | HD | ONVIF



10/100BASE-TX x 1

- MPEG4/MJPEG/H.264
- QoS, CoS
- ICR-фильтр, ИК-подсветка
- Samba-клиент для NAS

- Обнаружение движения
- Всепогодный корпус (стандарт IP-66)
- Солнцезащитный козырек

DCS-7413

Сенсор CMOS 2 мегапикселя | PoE | Full HD | ONVIF



10/100BASE-TX x 1

- MPEG4/MJPEG/H.264
- QoS, CoS
- Цифровое увеличение 10x
- 2-стороннее аудио
- Samba-клиент для NAS

- Обнаружение движения
- Слот для карты SD/SDHC
- Функция обогрева и охлаждения

- Всепогодный корпус (стандарт IP-66)
- Солнцезащитный козырек
- Защитный кронштейн для кабелей

DCS-7513

Сенсор WDR CMOS 2 мегапикселя | PoE | Full HD | ONVIF



10/100BASE-TX x 1

- MPEG4/MJPEG/H.264
- QoS, CoS
- Оптическое увеличение 3x
- 2-стороннее аудио
- Samba-клиент для NAS

- Обнаружение движения
- Слот для карты SD/SDHC
- Моторизованный объектив P-Iris

- Всепогодный корпус (стандарт IP-66)
- Солнцезащитный козырек
- Защитный кронштейн для кабелей

DCS-6616

Сенсор CCD Sony Super HAD II | HD | ONVIF



10/100BASE-TX x 1

- MPEG4/MJPEG/H.264
- ICR-фильтр
- Оптическое увеличение 12x
- Samba-клиент для NAS

- Обнаружение движения
- 2-стороннее аудио
- Вращение камеры на 360°

DCS-5211L

DCS-5222L

Сенсор CMOS | HD | cloud



10/100BASE-TX x 1

- 802.11n (DCS-5222L)
- PoE (DCS-5211L)
- MPEG4/MJPEG/H.264
- Режим ночной съемки

- Просмотр с мобильного устройства
- Цифровое увеличение 4x
- 2-стороннее аудио

- Обнаружение движения
- Слот для карты MicroSD
- mydlink



Дополнительные кронштейны, подвески, трубки для монтажа, объективы и защитные кожухи для сетевых камер

Защитные кожухи D-Link SecuriCam обеспечивают эффективное по стоимости решение по защите сетевых камер D-Link при использовании вне помещения. Защитные кожухи обеспечивают прочные крепления с возможностью настройки углов, которые позволяют надежно закрепить камеру на вертикальной или горизонтальной поверхности. Эти защитные кожухи позволяют полностью использовать возможности сетевых камер D-Link для установки за пределами помещения.

Видеорегистраторы

Сетевые видеорегистраторы (NVR) D-Link поддерживают запись до 9 каналов видеoinформации с сетевых видеокамер в формате M-JPEG, MPEG4 или H.264. Запись информации осуществляется на 3,5" SATA-диски с локальных или удаленных сетевых камер с возможностью просмотра записываемой информации через Web-браузер.

DCS-25



- Съемный объектив
- Для матриц, размером 1/3" и 1/4"

DCS-50



- Сертифицировано по IP66
- Влагозащитность
- Пылезащитность
- Встроенный источник питания

DCS-71/71P/71W



- Беспроводное соединение (DCS-71W)
- PoE (DCS-71P)
- Сертифицировано по IP66
- Влагозащитность
- Пылезащитность
- Встроенный источник питания
- Встроенные обогреватель и вентилятор

DCS-33-2/33-4

Кронштейн для установки камеры DCS-6510 на стене

DNR-322L



- 10/100/1000BASE-T (LAN) x 1
- USB x 1
- 2 слота SATA HDD
- RAID 0/1, JBOD, Standard
- MPEG4/MJPEG/H.264
- PPPoE, DHCP, Static IP
- Запись по расписанию/вручную
- mydlink

DCS-45/B1



- Сертифицировано по IP66
- Металлический корпус
- Влагозащитность
- Пылезащитность

DCS-56/56P/56W



- Беспроводное соединение (DCS-56W)
- PoE (DCS-56P)
- Сертифицировано по IP66
- Влагозащитность
- Пылезащитность
- Встроенные обогреватель и вентилятор

DCS-32-1/32-2

Длинная/короткая трубка для монтажа камер DCS-6815, DCS-6817, DCS-6818, DCS-6915 на потолке

DCS-32-3/32-4

Стандартная/мини подвеска для настенного монтажа камер DCS-6815, DCS-6817, DCS-6818, DCS-6915

DCS-33-1/33-3

Кронштейн для установки камеры DCS-6510 на потолке

DCS-34-2/34-3

Кронштейн для установки камеры DCS-6511 на потолке/стене

DNR-326



- 10/100/1000BASE-T (LAN) x 1
- USB x 1
- 2 слота SATA HDD
- RAID 0/1, JBOD, Standard
- MPEG4/MJPEG/H.264
- Статический IP, PPPoE, DHCP
- Запись по расписанию/вручную
- Интеллектуальный поиск
- Поддержка камер сторонних вендоров***

Сетевые камеры

Модель	802.11n 2.4GHz	802.3af PoE	Тип камеры	Сенсор	Объектив	Ночной Режим	Встроенный микрофон	Встроенный динамик	Разъем для подключения		2-сторон. передача звука	Порты для подключ. датчиков	Привод Наклона/ Поворота	Датчик движения	Поддержка карт памяти
DCS-2132L	✓		Cube	CMOS	Несъемный	✓ (встроенная ИК-подсветка)	✓	✓			✓	✓		✓	microSD
DCS-2210 DCS-2230	-/✓	✓/-	Cube	CMOS	Несъемный	✓ (встроенная ИК-подсветка)	✓	✓			✓	✓		✓	microSD
DCS-2310L DCS-2332L	-/✓	✓/-	Cube	CMOS	Несъемный	✓ (встроенная ИК-подсветка)	✓	✓			✓	✓		✓	microSD
DCS-3010		✓	Стационарная	CMOS	Съемный CS		✓		✓	✓	✓	✓		✓	microSD/ SDHC
DCS-3112		✓	Стационарная	CMOS	Съемный CS	✓*			✓	✓	✓	✓		✓	SD
DCS-3716		✓	Стационарная	CMOS	Съемный CS	✓*			✓	✓	✓	✓		✓	SD
DCS-5211L DCS-5222L	-/✓	✓/-	Наклонно-поворотная	CMOS	Несъемный	✓ (встроенная ИК-подсветка)	✓		✓	✓	✓	✓	✓	✓	microSD
DCS-6010L	✓		Купольная	CMOS	Несъемный fisheye		✓	✓			✓	✓		✓	microSD/ SDHC
DCS-6112 DCS-6112V		✓	Купольная	CMOS	Несъемный				✓	✓	✓	✓		✓	micro SD
DCS-6113 DCS-6113V		✓	Купольная	CMOS	Несъемный	✓ (встроенная ИК-подсветка)			✓	✓	✓	✓		✓	micro SD
DCS-6210		✓	Внешняя Купольная	CMOS	Несъемный		✓				✓	✓	✓	✓	microSD/ SDHC
DCS-6616			Высокоскоростная Наклонно-поворотная	CCD	Несъемный	✓*			✓	✓	✓	✓	✓	✓	✓
DCS-7010L		✓	Внешняя Стационарная	CMOS	Несъемный	✓ (встроенная ИК-подсветка)			✓	✓	✓	✓		✓	microSD/ SDHC
DCS-7110		✓	Внешняя Стационарная	CMOS	Несъемный	✓ (встроенная ИК-подсветка)					✓	✓		✓	
DCS-7413		✓	Внешняя	CMOS	Несъемный	✓ (встроенная ИК-подсветка)			✓	✓	✓	✓		✓	SD/SDHC
DCS-7513		✓	Внешняя	CMOS	Несъемный моторизованный P-Iris	✓ (встроенная ИК-подсветка)			✓	✓	✓	✓		✓	SD/SDHC

* С дополнительной ИК-подсветкой

** DCS-6212V/A1 - линза с постоянным фокусным расстоянием, DCS-6112V/B1 - вариофокальная линза

*** См. список совместимости камер на ftp.dlink.ru

Сетевые дисковые накопители (NAS)

Сетевые дисковые накопители (NAS) D-Link используются в дополнение к существующим дискам, обеспечивая совместное использование документов, файлов и цифровых медиа-ресурсов, например, видео, музыки и фотографий. NAS идеально подходят для создания сервера в бизнесе и позволяют добавить до 4-х внутренних дисков SATA в зависимости от потребностей по мере роста бизнеса. Удаленный доступ к файлам через Интернет также возможен благодаря встроенному FTP-серверу. Администраторы могут установить различные привилегии доступа для пользователей, групп или папок.



Сетевые дисковые массивы

Серии дисковых массивов DNS-1100 и DNS-1200 предназначены для организации надежных решений сетевых дисковых массивов начального уровня и сегмента SMB на основе System-on-a-Chip (SoC). Дисковые массивы могут использоваться как основное или как дополнительное место хранения информации.

DNS-315

Внешний источник питания | 1 отсек для диска | ShareCenter



10/100/1000BASE-T x 1
USB-порт 2.0 x 1

- Поддержка 3.5" диска SATA*
- Встроенный FTP-сервер

- Встроенный сервер UPnP AV
- Web-сервер

DNS-320

Внешний источник питания | 2 отсека для дисков | ShareCenter



10/100/1000BASE-T x 1
USB-порт 2.0 x 1

- Поддержка 3.5" дисков SATA*
- Поддержка режимов Standard, JBOD, RAID 0/1
- Встроенный FTP-сервер
- Встроенный сервер UPnP AV

- Web-сервер
- Расписание резервного копирования
- Удаленное резервное копирование

DNS-320L

Внешний источник питания | 2 отсека для дисков | ShareCenter



10/100/1000BASE-T x 1
USB-порт 2.0 x 1

- Поддержка 3.5" дисков SATA*
- Поддержка режимов Standard, JBOD, RAID 0/1
- Встроенный FTP-сервер
- Встроенный сервер UPnP AV

- Web-сервер
- mydlink
- Расписание резервного копирования
- Удаленное резервное копирование

DNS-325

Внешний источник питания | 2 отсека для дисков | ShareCenter



10/100/1000BASE-T x 1
USB-порт 2.0 x 1

- Поддержка 3.5" дисков SATA*
- Поддержка режимов Standard, JBOD, RAID 0,1
- Поддержка Add-Ons
- Встроенный FTP-сервер

- Встроенный сервер UPnP AV
- Web-сервер
- Расписание резервного копирования
- Удаленное резервное копирование

DNS-345

Внешний источник питания | 4 отсека для дисков | ShareCenter



10/100/1000BASE-T x 2
USB-порт 2.0 x 1

- Поддержка 3.5" дисков SATA*
- Поддержка режимов Standard, JBOD, RAID 0/1/5/5+Spare/10
- Поддержка Add-Ons

- Встроенный FTP-сервер
- Встроенный сервер UPnP AV
- Web-сервер
- Поддержка Active Directory

DNS-346

Внешний источник питания | 4 отсека для дисков



10/100/1000BASE-T x 1
USB-порт x 1

- Поддержка 3.5" дисков SATA*
- Поддержка режимов Standard, JBOD, RAID 0/1/5/5+Spare/10
- iSCSI

- Удаленное резервное копирование
- Поддержка Active Directory для Windows Server 2003

DNS-1100-04

Внутренний источник питания | 4 слота для жестких дисков



10/100/1000BASE-T x 2
USB-порт x 2

- Поддержка Standard, JBOD, RAID 0/1/5/5+Spare/6
- Поддержка 3.5" дисков SATA*
- Аутентификация CHAP
- iSCSI
- Максимальный объем каждого диска 4 Тб

DNS-1200-05

Внутренний источник питания | 5 слотов для жестких дисков



10/100/1000BASE-T x 2
USB-порт 2.0 x 2

- Поддержка Standard, JBOD, RAID 0/1/5/5+Spare/6
- Поддержка 3.5" дисков SATA*
- Аутентификация CHAP
- iSCSI
- Максимальный объем каждого диска 4 Тб

*См. список совместимости жестких дисков на ftp.dlink.ru



Дисковые накопители

Модель	NAS/ SAN	Интерфейс	Слотов/ Салазок	Горячая замена дисков	Поддержка RAID	Встроен. FTP сервер	Встроен. UPnP AV Сервер	Встроен. сервер печати	iSCSI	Jumbo Frame	Add-ons	Агрегирование портов	VLAN	Active Directory	DLNA
DNS-315	NAS	10/100/ 1000BASE-T x 1	1		Standard,	✓	✓	✓							✓
DNS-320	NAS	10/100/ 1000BASE-T x 1	2		Standard, RAID 0, 1 & JBOD	✓	✓	✓							✓
DNS-320L	NAS	10/100/ 1000BASE-T x 1	2		Standard, RAID 0, 1 & JBOD	✓	✓	✓							✓
DNS-325	NAS	10/100/ 1000BASE-T x 1	2		Standard, RAID 0, 1 & JBOD	✓	✓	✓			✓				✓
DNS-345	NAS	10/100/ 1000BASE-T x 2	4		Standard, RAID 0, 1, 5, 10 5+Spare & JBOD	✓	✓	✓			✓	✓	✓	✓	✓
DNS-346	NAS	10/100/ 1000BASE-T x 1	4	✓	Standard, RAID 0, 1, 5, 5+Spare & JBOD	✓			✓	✓				✓ *	
DNS-1100-04	NAS	10/100/ 1000BASE-T x 2	4	✓	Standard RAID 0, 1, 5, 5+Spare, 6 & JBOD	✓		✓	✓	✓		✓	✓	✓	
DNS-1200-05	NAS	10/100/ 1000BASE-T x 2	5	✓	Standard, RAID 0, 1, 5, 5+Spare, 6 & JBOD	✓		✓	✓	✓		✓	✓	✓	

* Только для Windows Server 2003

Система управления сетью D-View 6.0

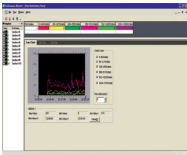
D-View 6.0 - дружелюбный пользовательский интерфейс, обеспечивающий централизованное управление всеми функциями и инструментами. Интуитивно понятный интерфейс D-View позволяет облегчить труд администратора при создании вручную сетевой топологии, предоставляя функционал для быстрой программной генерации топологии. Администратор имеет возможность также импортировать или экспортировать топологию, когда это необходимо.

DV - 600S
Стандартная версия



Поддерживает автономную архитектуру и обеспечивает управление до 1000 узлов. Решение подходит для малого и среднего бизнеса и небольших предприятий.

Отчет о производительности



DV - 600P
Профессиональная версия



Поддерживает архитектуру Клиент-Сервер и обеспечивает управление более 1000 узлов. Решение подходит для малых и крупных предприятий, а также провайдеров.

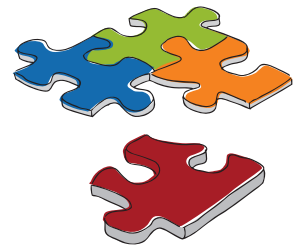
Топология



Функции	
Управление сетью	Автоматическое обнаружение новых устройств в сети. Периодический опрос сетевых устройств для мониторинга их статуса. Наглядный просмотр управляемых устройств в виде топологии. Управление сетью несколькими администраторами одновременно. Возможность интеграции со всеми устройствами SNMP. Управление беспроводными коммутаторами, точками доступа и устройствами серии NetDefend, включая Межсетевые экраны IPS и UTM.
Управление ошибками	Уведомление о возникновении нештатных ситуаций: по email, звуковое или визуальное. Настройка уведомлений в зависимости от значимости события.
Управление устройством	Централизованное управление комплексными решениями безопасности D-Link. Резервирование и восстановление конфигурационных файлов. Управление устройствами других производителей с помощью MIB-компилятора и MIB-браузера.
Управление производительностью	Мониторинг информации о пакетах для определенных портов, включая количество ошибок, размер пакетов, статистика по пакетам на порту на основе протокола RMON или стандарта RFC 1213.
Утилиты MIB	Функциональные и удобные в использовании MIB-компилятор и браузер.
D-View Plug-ins	E2ES Console Plug-in. NetDefend Plug-in. Wireless Plug-in.

D-View Plug - in

Модель	Описание	Продукты	Настройка и управление	Мониторинг	Отчеты
E2ES Plug-in	D-Link предлагает комплексные решения для обеспечения безопасности и предотвращения угроз. D-View 6.0 E2ES Console Plug-in с помощью мощной платформы управления D-View 6.0 обеспечивает централизованное управление для комплексных решений безопасности D-Link. В результате упрощается работа с платформой D-View 6.0, мониторинг и применение правил, политик и некоторых функций безопасности, включая IP MAC Port Binding (IMPB), ZoneDefense и т. д.	Коммутаторы xStack (Серии DGS-3600, DGS-3200)	Интегрированная консоль для коммутаторов xStack и Межсетевых экранов NetDefend для таких функций, как IP-MAC-Port Binding (IMPB), Списки управления доступом (ACL), аутентификация 802.1X, управление доступом на основе MAC-адресов (MAC), Web-Based Access Control (WAC), Loopback Detection (LBD), ZoneDefense, Port Security, Microsoft NAP	Встроенный RADIUS-сервер Microsoft NAP	Статистика системных ресурсов Отчет о прошедшей аутентификации Отчет о зарегистрированных пользователях Отчет о резервировании и восстановлении базы данных
Wireless Plug-in	D-View Wireless Plug-In D-Link является платформой управления проводными и беспроводными сетями LAN уровня Enterprise. В дополнение к базовому функционалу управления LAN D-View, Wireless Plug-In обеспечивает универсальную консоль управления для широкого набора продуктов WLAN уровня Enterprise, включая беспроводные коммутаторы, унифицированные и автономные точки доступа. D-View Wireless Plug-in позволяет IT-менеджерам централизованно управлять, настраивать и осуществлять мониторинг коммутаторов D-Link и беспроводных точек доступа, что в свою очередь существенно сокращает эксплуатационные расходы.	Унифицированные коммутаторы (серия DWS-3160) Унифицированные точки доступа (DWL-2600AP, DWL-3600AP, DWL-6600AP) Автономные точки доступа (DAP-2310, DAP-2360, DAP-2553, DAP-2590, DAP-2690, DAP-3690)	Управление несколькими унифицированными коммутаторами. Управление унифицированными точками доступа. Групповая настройка точек доступа одной модели. Доступно несколько шаблонов настроек точек доступа.	Обнаружение нелегальных точек доступа	Отчет об ассоциации клиентов Отчет о безопасности Отчет об использовании беспроводной сети Отчет об использовании каналов точки доступа
NetDefend Plug-in	D-View 6.0 NetDefend Plug-in, используя средства управления D-View 6.0, обеспечивает платформу централизованного управления для продуктов безопасности на уровне шлюза D-Link. В результате упрощается работа с платформой D-View 6.0, мониторинг и применение правил, политик и некоторых функций безопасности, включая VPN, сервисы UTM, ZoneDefense и т.д.	Межсетевые экраны NetDefend UTM (DFL-260E, DFL-860E, DFL-1660, DFL-2560)	Групповая настройка нескольких приложений безопасности. Встроенный HTTP/HTTPS/SSH-клиент для расширенной конфигурации.	Базовая информация, статус системы, физический/ виртуальный/ туннельный интерфейс, IP-правила, DHCP, аутентификация пользователей, управление трафиком, port security	Загрузка CPU, статус соединения, статус физического/виртуального / туннельного интерфейса, использование IR-правила, DHCP-сервер и статус аренды, аутентификация пользователя, управление трафиком.



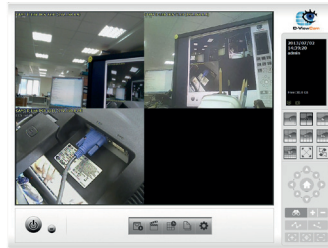
D-ViewCam - Программное обеспечение для управления системой IP-видеонаблюдения

D-Link D-ViewCam **DCS-100** и **DCS-210** предоставляют пользователям возможность централизованного управления системами видеонаблюдения в сетях SOHO и SMB. Это программное обеспечение позволяет получать и обрабатывать изображение с нескольких камер одновременно, загружать план помещения предприятия, создавать схему расположения камер в помещении, при этом обеспечивая непосредственное управление всеми IP-камерами через сеть. С помощью ПО D-ViewCam IP-камеры D-Link поддерживают запись видео на сетевой жесткий диск.

DCS-100



- 32-КАНАЛЬНОЕ ПРОГРАММНОЕ ОБЕСПЕЧЕНИЕ ДЛЯ УПРАВЛЕНИЯ СИСТЕМОЙ IP-ВИДЕОНАБЛЮДЕНИЯ
- Бесплатная лицензия
- Запись видео со звуком
- 2-сторонняя связь
- Количество одновременно просматриваемых каналов с одного клиента Remote Live Viewer - 1
- Количество одновременных каналов воспроизведения - 1
- Удобный поиск записей
- Уведомление по e-mail
- Internet Explorer, Remote Live Viewer для удаленного просмотра



DCS-210

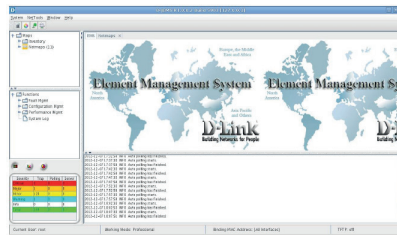


- 8-КАНАЛЬНОЕ ПРОГРАММНОЕ ОБЕСПЕЧЕНИЕ ДЛЯ УПРАВЛЕНИЯ СИСТЕМОЙ IP-ВИДЕОНАБЛЮДЕНИЯ
- Платная лицензия
- Запись видео со звуком
- 2-сторонняя связь
- Количество одновременно просматриваемых каналов с одного клиента Remote Live Viewer- 8
- Количество одновременных каналов воспроизведения - 4
- Интеллектуальный поиск
- Уведомление по e-mail, sms, cms
- Поддержка сторонних CMS
- Утилита Remote Desktop Viewer в комплекте
- Работа с двумя мониторами
- Поддержка USB-джойстика
- Internet Explorer, Remote Live Viewer, D-ViewCam Mobile для удаленного просмотра

D-Link JEMS Network Management System (D-JEMS)

D-JEMS является профессиональным решением управления сетью, которое поддерживает различные функции и операции для эффективного управления и поиска неисправностей сети. Данное программное обеспечение поддерживает функционал интерфейса пользователя, включая различные функции тестирования сетевых элементов коммутаторов. На основе универсальной платформы сетевого управления D-JEMS реализует расширенную архитектуру Клиент - Сервер. Поддержка нескольких клиентов может использоваться для управления сетями крупного масштаба и обеспечивать гибкое расширение в зависимости от требований. D-JEMS обеспечивает подробный и краткий режимы управления. Эта программа обеспечивает универсальное управление топологией, производительностью, настройкой и безопасностью. Предусмотрена система обнаружения ошибок и сигнализации.

D-JEMS



- Архитектура Клиент-Сервер
- Централизованное управление распределенной системой
- Дружелюбный пользователю интерфейс настройки
- Ведение истории для каждой абонентской линии
- Сервер D-JEMS поддерживает до 20 клиентов (станции управления)

Программное обеспечение управления

Модель	Описание	Поддерживаемые устройства	Настройка и управление	Мониторинг	Отчеты
AP Manager II 	D-Link AP Manager II является интерфейсом управления для сектора SMB и позволяет обеспечить мониторинг и управление точек доступа D-Link бизнес-класса. AP manager II обеспечивает централизованное управление и функцию Multi-Configuration. Этот инструмент позволяет IT-менеджерам легко и эффективно удаленно управлять точками доступа D-Link бизнес-класса.	802.11a/b/g/n AP (DAP-3690, DAP-2690, DAP-2590, DAP-2553) 802.11b/g/n AP (DAP-2310, DAP-2360)	Центральное управление Единое управление Групповое управление (Multi-Configuration) Обнаружение ошибок	Обнаружение нелегальных точек доступа Статус точки доступа Связь STA/AP	Связь Безопасность Использование Канал Sys Log
D-ViewCam 	D-ViewCam - система видеонаблюдения для SOHO, которая устанавливается на компьютер клиента и обеспечивает управление несколькими камерами.	Камеры D-Link	Управление несколькими IP-камерами	Мониторинг нескольких IP-камер Запрос журнала с нестандартными событиями Воспроизведение записанных файлов	
D-ViewCam Mobile 	D-ViewCam Mobile - программное обеспечение для мобильных устройств, предназначенное для подключения к серверу видеонаблюдения.	DCS-210, DNR-322L, DNR-326	Просмотр изображения с IP-камер	Мониторинг нескольких IP-камер	
Justconnect+ 	Justconnect+ - программное обеспечение, предназначенное для удаленного просмотра с мобильных устройств изображений, полученных с камер.	DCS-2103/2130/2132L, DCS-2210/2230/2310L, DCS-3112/3411/3710/3716, DCS-5211L/5222L/6010L/7010L, DCS-6112/6112V/6113/6113V, DCS-7110/7413, DCS-930L/932L/942L DVS-310-1	Просмотр изображения с IP-камер	Мониторинг нескольких IP-камер Управление PTZ-камерами Создание снимков	

Принт-серверы

Многофункциональные принт-серверы идеально подходят для использования в школах, офисах, компаниях малого и среднего бизнеса. Эти устройства позволяют добавить в сеть несколько принтеров или МФУ. DPR-2000 обеспечивают простоту настройки и высокую скорость передачи данных, при этом сокращается время, необходимое для отправки печатных работ на принт-сервер.

Переключатели KVM

Переключатели KVM D-Link предоставляют экономичное решение для бизнеса, обеспечивающее управление несколькими серверами с помощью одного комплекта клавиатура/мышь-монитор.

Адаптеры LAN

Адаптеры LAN D-Link поддерживают множество функций программного обеспечения, позволяющих добавить рабочую станцию в управляемую сеть. Эти адаптеры обеспечивают необходимую полосу пропускания для быстрого доступа рабочей станции к серверу. В продуктовой линейке D-Link представлены дополнительные boot ROM для LAN-адаптеров, обеспечивающие удаленную загрузку с серверов. Эта функция позволяет установить адаптер на рабочих станциях без использования диска (тонких клиентах).

Power over Ethernet (PoE)

Адаптеры Power over Ethernet (PoE) D-Link позволяют упростить развертывание сети в офисах, на заводах и для Wi-Fi hot spot. Эти адаптеры позволяют установить камеры, беспроводные точки доступа в труднодоступных местах (на крышах, потолках, стенах и т.д.), где отсутствует возможность подключения к электросети.

DPR-1061

Внешний источник питания



10/100BASE-TX (LAN) x 1
Параллельный порт x 1
Порт USB 2.0 x 2

- Совместное использование до 3 многофункциональных принтеров
- Операционные системы: Windows, Linux

DPR-2000

Внешний источник питания



10/100BASE-TX x 1
Порт USB 2.0 x 4
802.11b/g

- Совместное использование до 4 многофункциональных принтеров
- Поддержка МФУ
- Работа с любыми операционными системами

KVM-440

8-портовый переключатель KVM

Монтаж в 19"-стойку



KVM-450

16-портовый переключатель KVM

Монтаж в 19"-стойку



DKVM-IP1

1-портовый переключатель KVM

Внешний источник питания



10/100BASE-TX x 1

- Удаленное управление серверами
- 256-битное шифрование SSL

DKVM-IP8

8-портовый переключатель KVM

Внешний источник питания



10/100BASE-TX x 1

- Удаленное управление серверами
- 256-битное шифрование SSL

DFE-551FX

SC



100BASE-FX x 1
Multi-Mode Fiber
Шина PCI

- Управление потоком
- 802.1Q VLAN
- Wake-On-LAN (WOL)
- BootROM (дополнительно):
DFE-551P (PXE)
DFE-551R (RPL)

DGE-528T

RJ-45



10/100/1000BASE-T
Шина PCI

- Управление потоком
- 802.1Q VLAN
- Wake-On-LAN (WOL)

DGE-560SX

LC



1000BASE-SX x 1
Шина PCI Express x4

- Управление потоком
- 802.1Q VLAN
- Wake-On-LAN (WOL)
- Jumbo Frame

DGE-560T

RJ-45



10/100/1000BASE-TX x 1
Шина PCI Express x1

- Управление потоком
- 802.1Q VLAN
- Wake-On-LAN (WOL)
- Jumbo Frame

DGE-530T

RJ-45



10/100/1000BASE-T x 1
Шина PCI 2.2

- Управление потоком
- 802.1Q VLAN

DGE-550SX/SC

SC

1000BASE-SX x 1
Multi-Mode Fiber
Шина PCI

- Управление потоком
- 802.1Q VLAN
- 802.1p
- Jumbo Frame

DGE-550SX/LC

LC

1000BASE-SX x 1
Multi-Mode Fiber
Шина PCI

- Управление потоком
- 802.1Q VLAN
- 802.1p
- Jumbo Frame

DWL-P200



Комплект адаптеров PoE
Базовое устройство +
Терминальное устройство
для устройств Ethernet
(питание 5В или 12В)

DWL-P50



Адаптер PoE для устройств
Ethernet (питание 5В или 12В)

DPE-101GI



Инжектор Gigabit PoE
(питание 48В)



ANT24-0501/0502	22	DEM-423XT	12,18	DFL-2560-AV-12	27	DMC-8105C	13
ANT24-0600	22	DEM-424XT	12	DFL-2560-IPS-12	27	DMC-920	13
ANT24-0800/0801	22	DEM-431XT/XT-DD	12,19	DFL-2560-WCF-12	27	DNR-322L	34
ANT24-0802/0802C	22	DEM-432XT/XT-DD	12,19	DFL-260E/860E	26,28	DNR-326	34
ANT24-1200/1201	22	DEM-433XT/XT-DD	12,19	DFL-1660/2560	26,28	DNS-1100-04	35,36
ANT24-1202	22	DEM-435XT/XT-DD	12,19	DGE-528T/530T	39	DNS-1200-05	35,36
ANT24-1600N	22	DEM-436XT-BXD/BXU	12,19	DGE-5505X/LC	39	DNS-315	35,36
ANT24-1800/1801	22	DEM-CB100/CB100S	11	DGE-5505X/SC	39	DNS-320	35,36
ANT24-2100	22	DEM-CB100QXS	11	DGE-5605X/560T	39	DNS-320L	35,36
ANT24-CB03N/CB06N	22	DEM-CB300CX/CB300S	11	DGS-1005A/B1	10,16	DNS-325	35,36
ANT24-CB09N	22	DEM-CB300QXS	11	DGS-1005D/G2	10,16	DNS-345	35,36
ANT24-ODU3M	22	DEM-CB50/CB700S	11	DGS-1008A/B1	10,16	DNS-346	35,36
ANT50-2000N	22	DEM-CB50CXP	11	DGS-1008D/H2	10,16	DPH-1505E/F3	30
ANT70-0800	22	DEM-PB1S-OLT	31	DGS-1008P	10,16	DPH-1505/F2	30
ANT70-1000	22	Серия DEM-X10CS	13	DGS-1016A/1024A	10,16	DPH-1505/F3	30
ANT70-1400N	22	Серия DEM-X10CX	13	DGS-1016D/E1	10,16	DPH-400S/E/F3	30
ANT70-1800	22	Серия DEM-X40CS	13	DGS-1024D/E1	10,16	DPH-400SE/E/F2	30
ANT70-CB1N/CB1RN	22	Серия DEM-X40CX	13	DGS-1100-05/08/16/24	09,16	DPH-400SE/E/F3	30
DAP-2310/2360	20,25	Серия DEM-X70CX	13	DGS-1100-06/ME	09,16,18	DPH-400EDM	30
DAP-2553/2590	20,25	DES-1005A/1008A	10,16	DGS-1210-10P/28P	09,16,18	DPN-5402	31
DAP-2690	20,25	DES-1005D/N2	10,16	DGS-1210-20/28/52	08,16,18	DPN-6608	31
DAP-3310	22	DES-1005P	10,16	DGS-1500-20/28/52	08,16,18	DPN-R5402	31
DAP-3690	21,25	DES-1008D/K3	16	DGS-1500-28P	08,16,17,18	DPN-R5402C	31
DAP-3760/3860	21	DES-1008D/PRO	10,16	DGS-3000-10TC/26TC	08,14,17,18	DPE-101GI	39
DAS-3626	29	DES-1008FR/PRO	10,16	DGS-3120-24TC/SC/PC	08,14,17,18	DPR-1061	39
DAS-4672DC	29	DES-1016A/1024A	10,16	DGS-3120-24SC-DC	08,14	DPR-2000	39
DAS-4672-10/20/30	29	DES-1016D/F1	10,16	DGS-3120-24SC/B1ARI	06,14,17,18	DPS-200	11,17
DAS-4672-40/50	29	DES-1024D/E1	10,16	DGS-3120-24TC/B1ARI	06,14,17,18	DPS-2500	11
DCS-2132L	32,34	DES-1026G/1050G	10,16	DGS-3120-48TC/48PC	08,14,17,18	DPS-300/500	11
DCS-2210/2230	32,34	DES-1100-16/24	09,16	DGS-3200-10	07,14,18	DPS-500DC	11,17
DCS-2310L/2332L	32,34	DES-1100-26	09,16,18	DGS-3420-26SC/28PC	06,14,18	DPS-510	11,17
DCS-25	32,34	DES-1210-08P/28P	09,16	DGS-3420-28TC/SC	06,14,17,18	DPS-600/700	11,17
DCS-3010	32,33,34	DES-1210-28/52	09,16,18	DGS-3420-52T	06,14,17,18	DPS-800/900	11,17
DCS-3112	32,33,34	DES-1210-28/ME/B2	09,14,18	DGS-3420-52P	06,14,18	DPS-CB400	11,17
DCS-32-1/32-2	34	DES-1228/ME/B1	09,14,18	DGS-3610-26G	05,14,17,18	DSA-3110/A1A	23
DCS-32-3/32-4	34	DES-3200-10/18/26/52	07,14,18	DGS-3612G	05,14,17,18	DSR-1000/1000N	24
DCS-33-1/33-2	34	DES-3200-28/28F	07,14,18	DGS-3620-28TC/28SC	05,14,17,18	DSR-250N	24
DCS-33-3/33-4	34	DES-3200-28/ME	07,14,18	DGS-3620-28PC	05,14,18	DSR-500/500N	24
DCS-34-2/34-3	34	DES-3200-28P/52P	07,14,18	DGS-3620-52T	05,14,17,18	DV-600P/600S	37
DCS-3716	32,33,34	DES-3528/3552	07,14,17,18	DGS-3620-52P	05,14,18	DVG-2024S	30
DCS-45/B1	32,34	DES-3528P	07,14,17,18	DGS-3627G	05,14,17,18	DVG-2032S/16CORU	30
DCS-50	32,34	DES-3552P	06,14,17	DGS-3700-12G	06,14,18	DVG-2032S/16MORU	30
DCS-5211L/5222L	32,33,34	DES-3810-28/52	05,14,17,18	DGS-3710-12C	06,14,18	DVG-5008SG	30
DCS-56/56P/56W	32,34	DES-7200-1200AC/DC	04	DGS-6600-16XS	04	DVG-5402SP	30
DCS-60	33,34	DES-7200-2000AC/DC	04	DGS-6600-24SC2XS	04	DVG-6004S/6008S	30
DCS-6010L	32,34	DES-7200-24/24P/24G	04,17	DGS-6600-48P/48S/48T04	04	DVG-7022S/7044S	30
DCS-6112/6112V	32,34	DES-7200-48/48P	04,17	DGS-6600-48TS/8XG	04	DVG-7044S	30
DCS-6113/6113V	32,34	DES-7200-2XG/4XG	04,17	DGS-6600-CM/PWR	04	DVG-7111S	30
DCS-6210	32,34	DES-7200-24G2XGE	04,17	DGS-6600-FAN	04	DVG-N5402GF	30
DCS-6616	33,34	DES-7200-24GE/48E	04,17	DGS-6604/6608	04,14	DVG-N5402SP/1S	30
DCS-70	33,34	DES-7200-512RAM	04	DGS-712	12,18	DVG-N5402SP/2S1U	30
DCS-7010L	33,34	DES-7200-ASE2/ASE3	04	DIR-100/100F	10,16	DWC-1000	23
DCS-7110	33,34	DES-7200-CM1/CM2	04	DIR-140L/640L	24	DWL-P50	39
DCS-71/71P/71W	32,34	DES-7200-CM3/CM4	04	DKVM-IP1/IP8	39	DWL-P200	39
DCS-7413/7513	33,34	DES-7206/7210	04,14,18	DMC-3005C	13	DWL-2600AP	23,25
DEM-210/211	12,19	DES-7206-FAN	04	DMC-1000/1001	13	DWL-3600AP	23,25
DEM-220T/R	12,19	DES-7210-FAN	04	DMC-1001/DC	13	DWL-6600AP	23,25
DEM-302S-BXD/BXU	12	DFE-551FX	39	DMC-1002	13	DWS-3160-24TC/24PC	14,17,18,23
DEM-302S-LX	12	DFL-260-AV-12	27	DMC-15305C	13	DXS-3600-16S/32S	04,14,18
DEM-310GT/311GT	12,18	DFL-260-IPS-12	27	DMC-15805C	13	KVM-440/450	39
DEM-312GT2	12,18	DFL-260-WCF-12	27	DMC-1910	13	RSP-1000-48	29
DEM-314GT/315GT	12,18	DFL-860-AV-12	27	DMC-5155C	13		
DEM-330T/R	12,18	DFL-860-IPS-12	27	DMC-5305C	13		
DEM-331T/R	12,18	DFL-860-WCF-12	27	DMC-5605C	13		
DEM-410X/CX	11,19	DFL-1660-AV-12	27	DMC-6155C	13		
DEM-412X/CX	11,19	DFL-1660-IPS-12	27	DMC-7005C	13		
DEM-421XT/422XT	12,18	DFL-1660-WCF-12	27	DMC-805G/805X	13		



www.dlink.ru

D-Link[®]